

# 中上流部治水安全度向上対策について

～猪名川上流部における局所的な治水対策～

宝塚土木事務所 河川砂防課

# 1. 猪名川圏域の河川整備

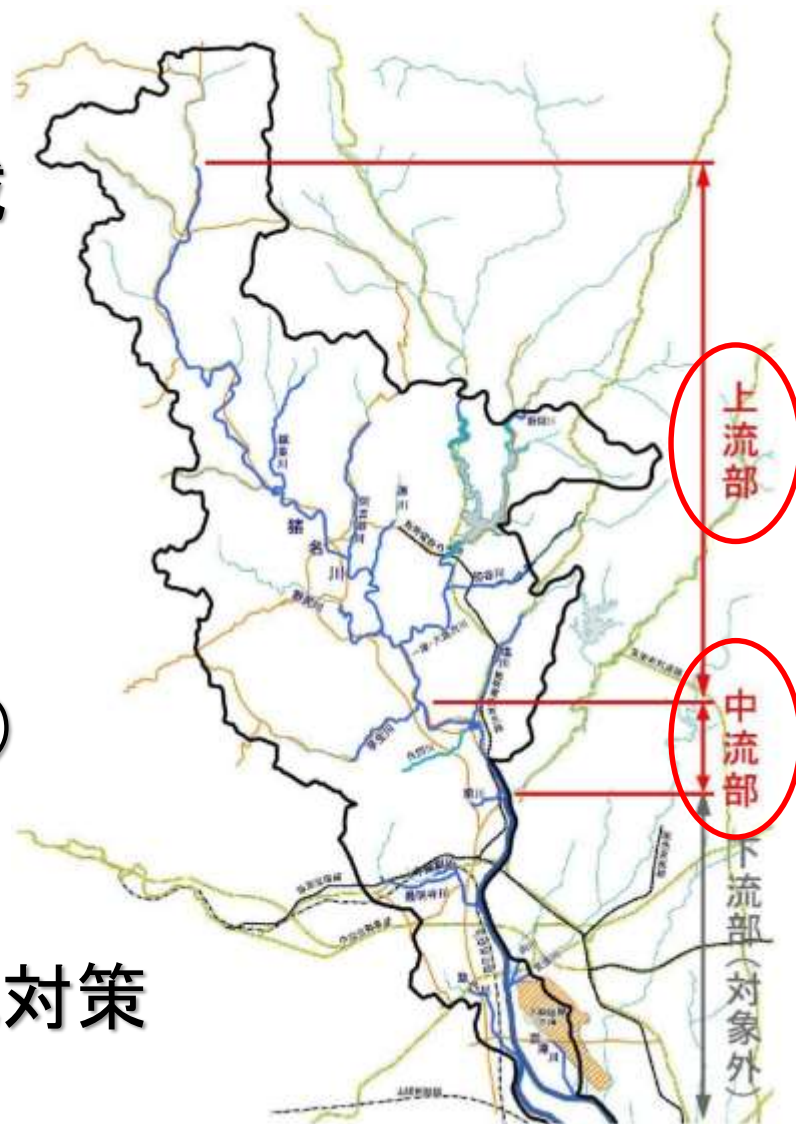
## 「淀川水系猪名川圏域河川整備計画」 (平成28年3月策定)

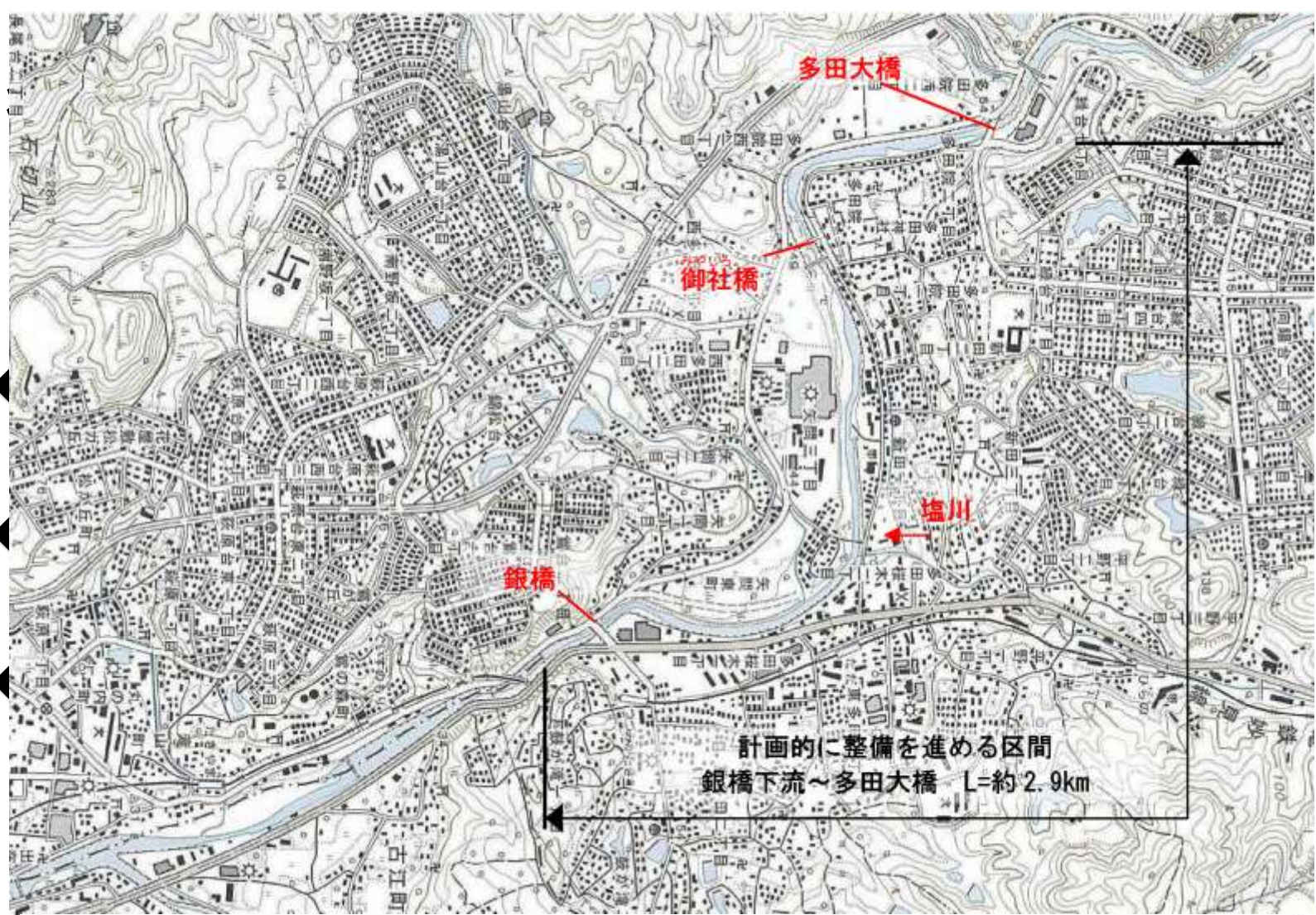
◆対象区間: 兵庫県管理区域

◆対象期間: 概ね30年間

◆整備予定区間  
→ 猪名川中流部  
(銀橋下流～多田大橋)

◆猪名川上流部  
→ 局所的な浸水被害軽減対策





河川名	施行の場所	延長	施行内容
猪名川	銀橋下流～多田大橋	約2.9km	河道拡幅、築堤、護岸、河床掘削、橋梁架替、背水対策

## 2. 河川改修の課題と対策

### ◆課題

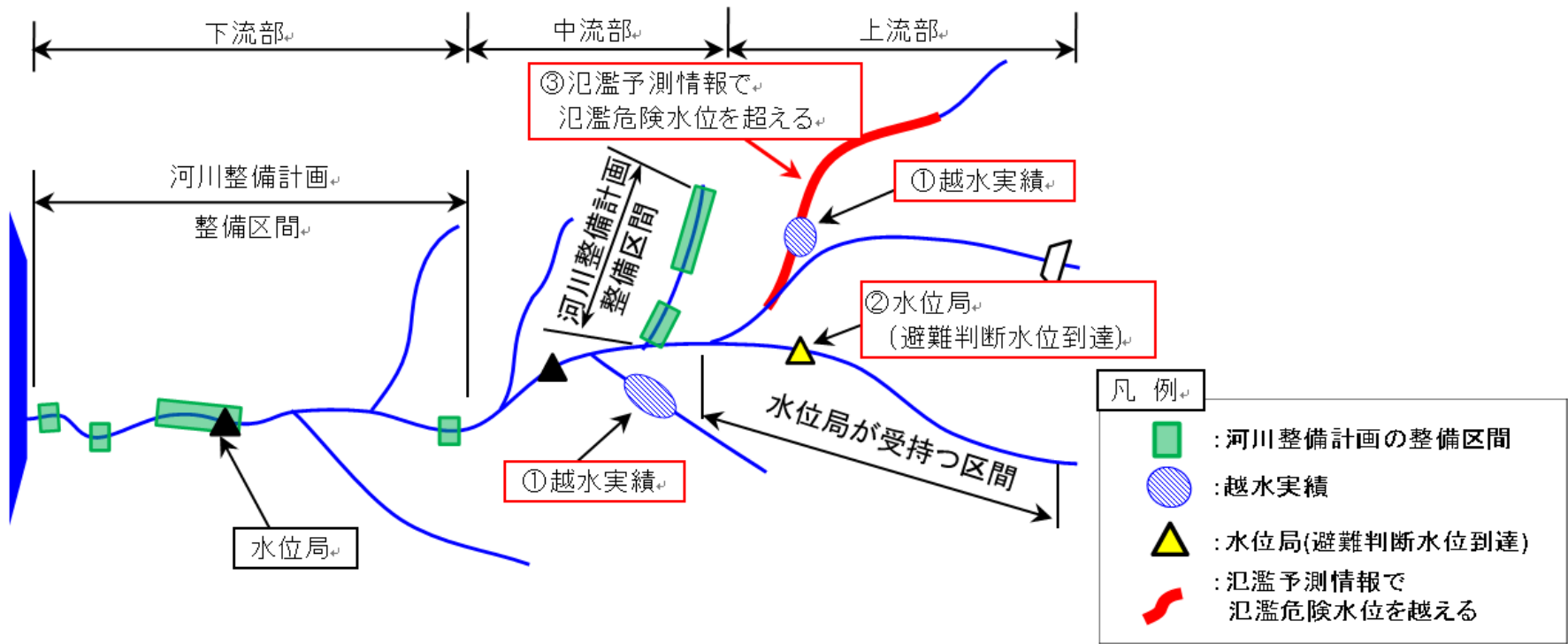
- ①河川改修は、原則下流から進めることとしており、中上流部において河川改修が進まない。
- ②中上流部においても、宅地の浸水や道路の冠水などの浸水被害が発生している。

### ◆対策の方針

- 河川の中上流部の治水安全度の低い箇所において、過去の浸水被害等を勘案し、また、上下流の治水バランスにも配慮しつつ、局所的な改修を実施。

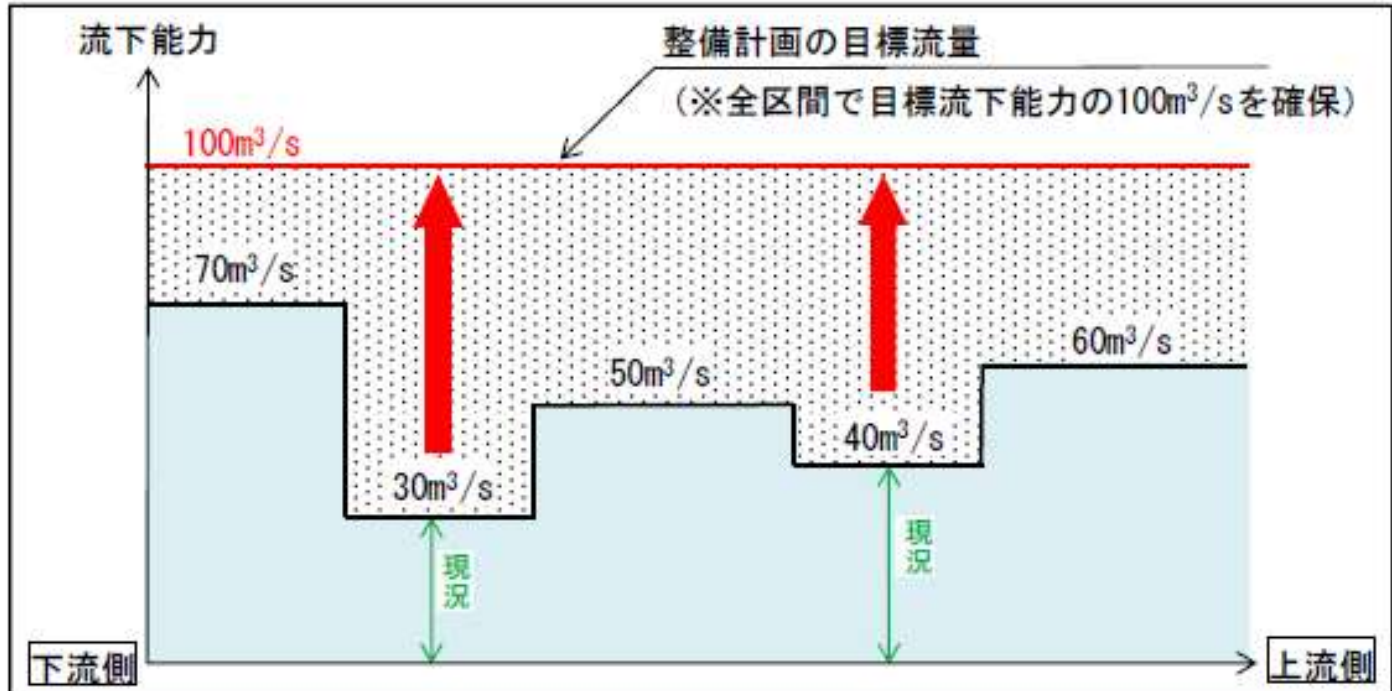
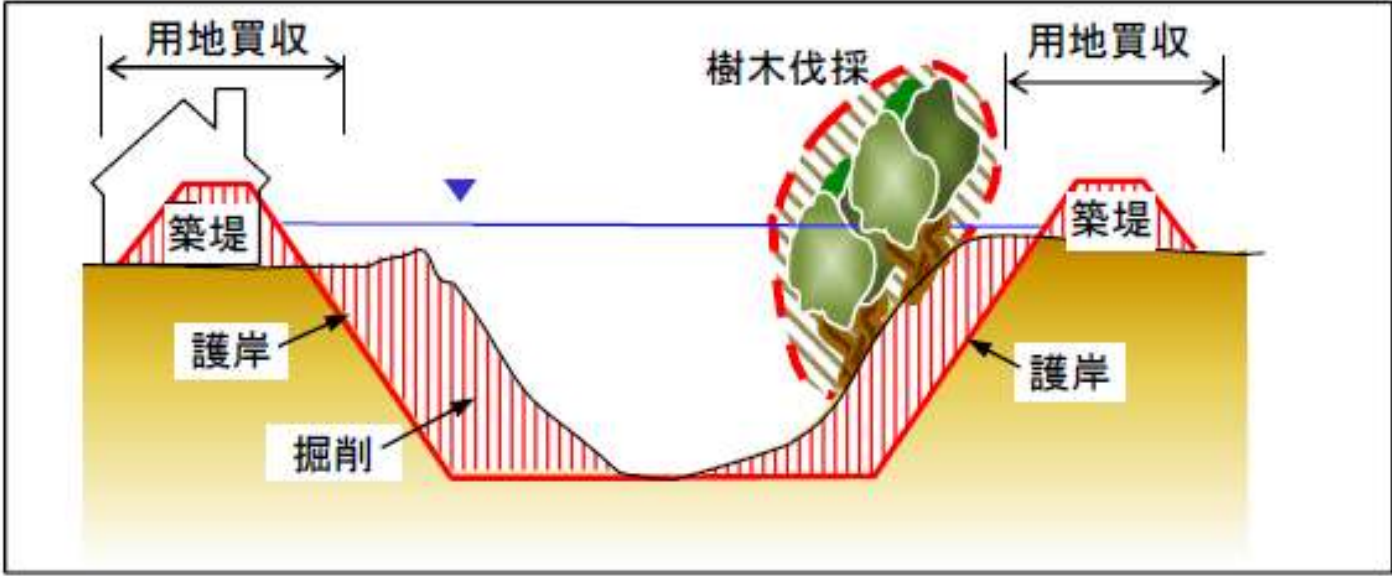


中上流部治水安全度向上対策事業の実施

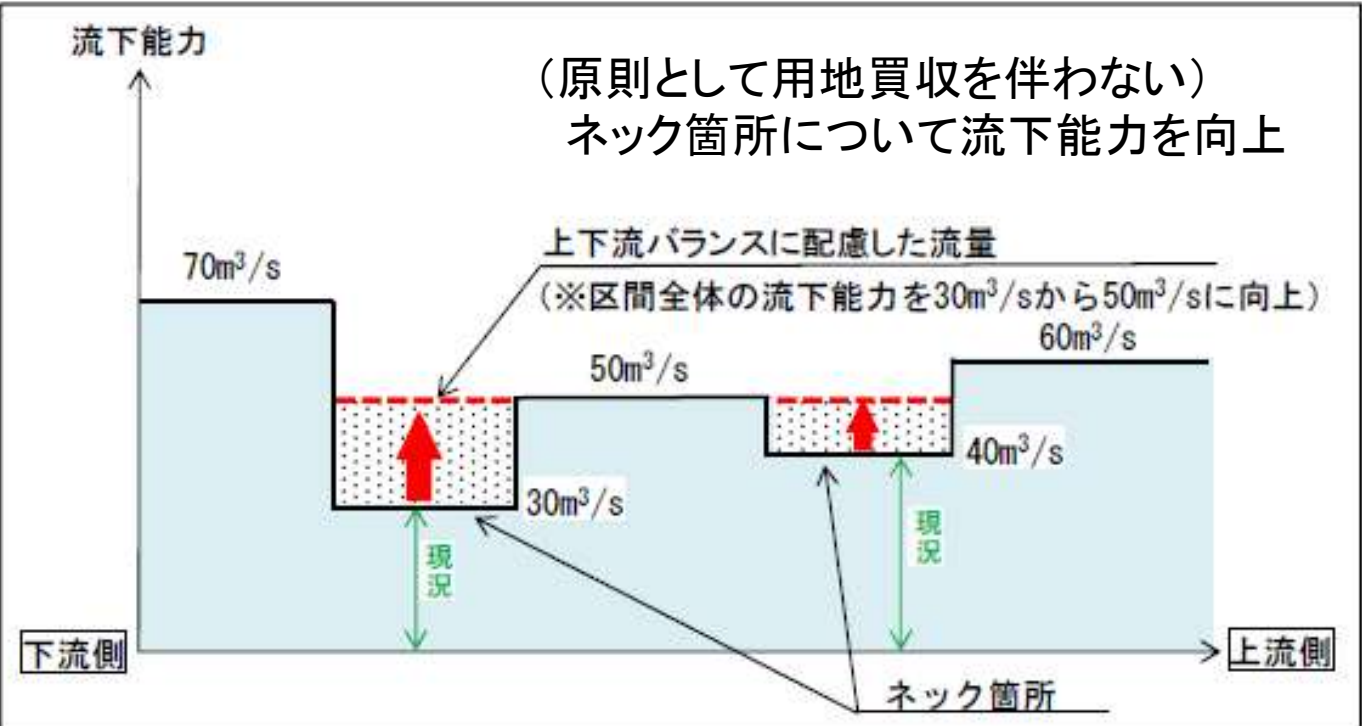
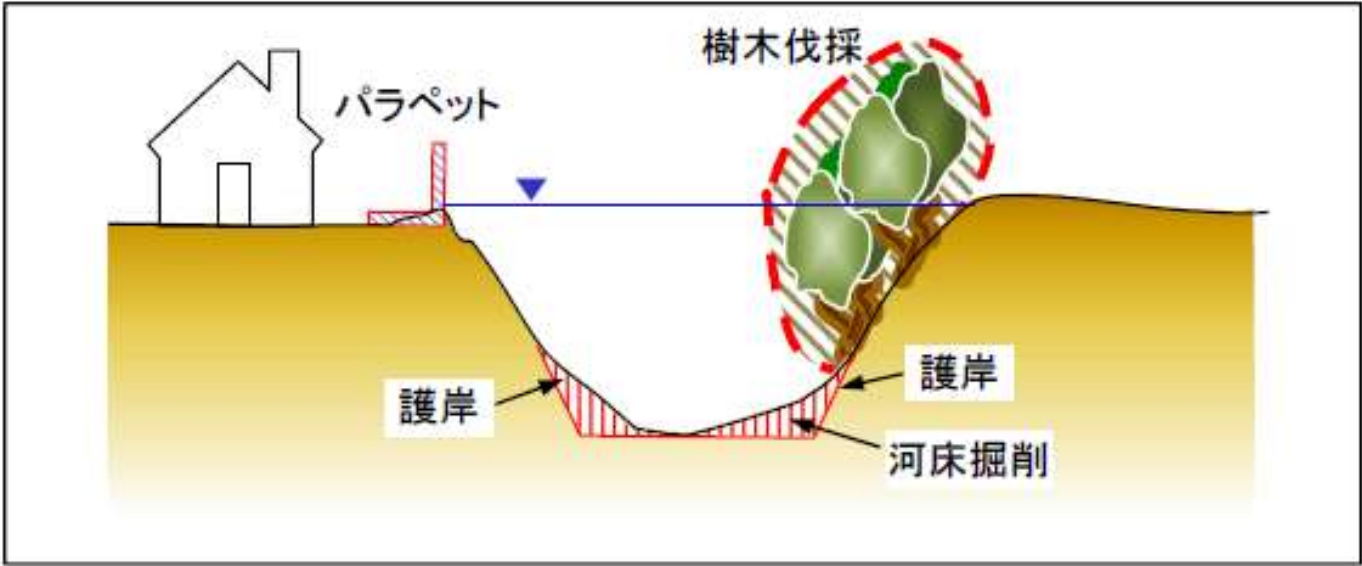


- ①越水実績がある箇所(例:家屋、病院や道路等公共施設などの浸水有)
- ②水位局において避難判断水位を越える回数が多い箇所
- ③氾濫予測情報で氾濫危険水位を越える回数が多い箇所

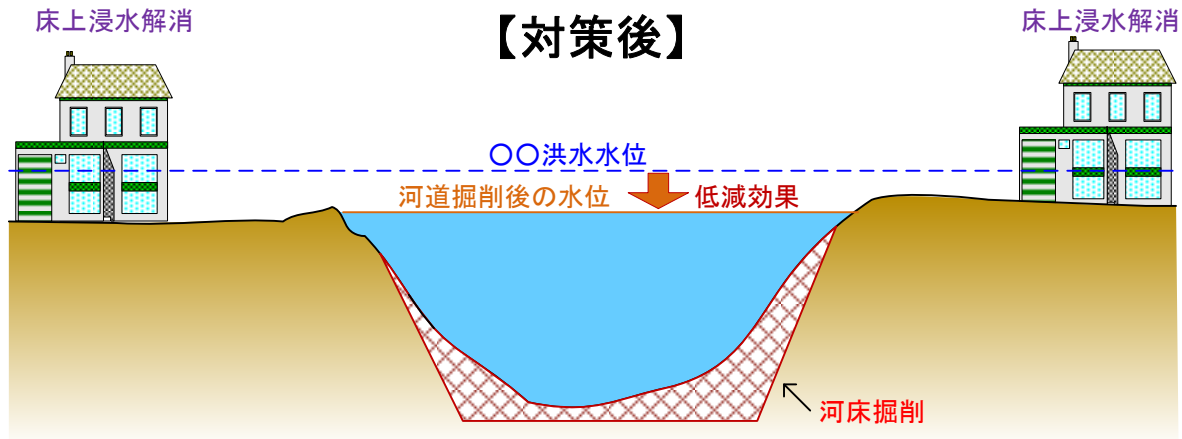
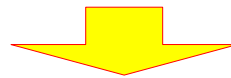
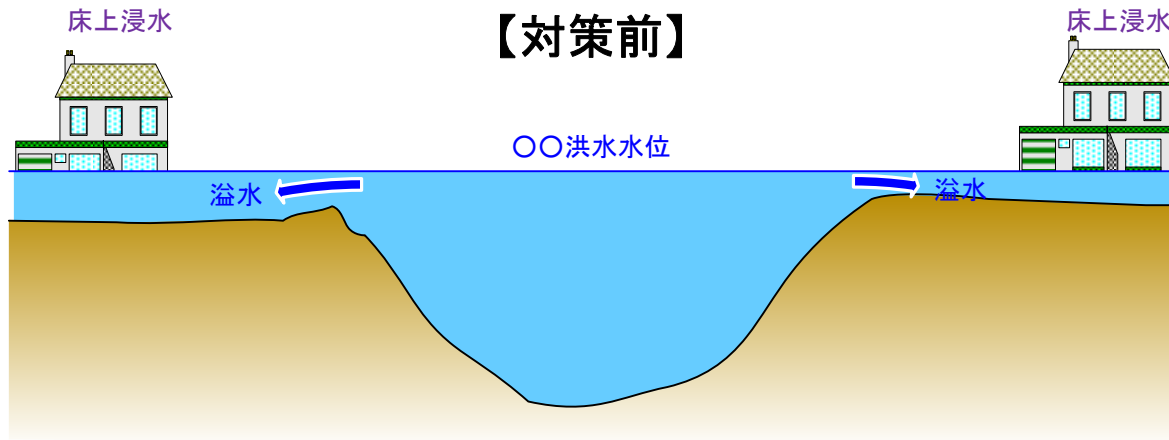
# 一般的な河川改修のイメージ



# 中上流対策のイメージ

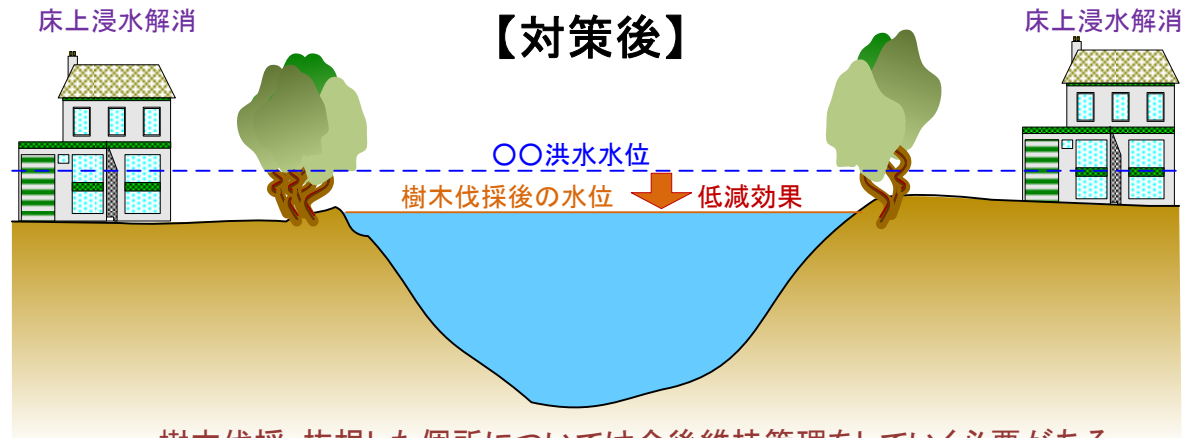
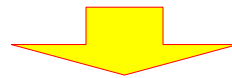
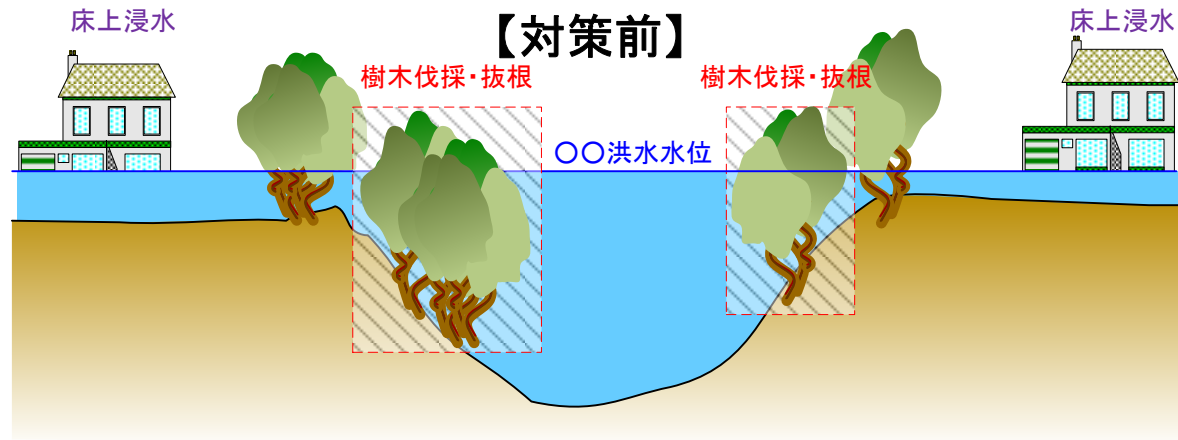


# ①河道内の掘削による流下能力向上



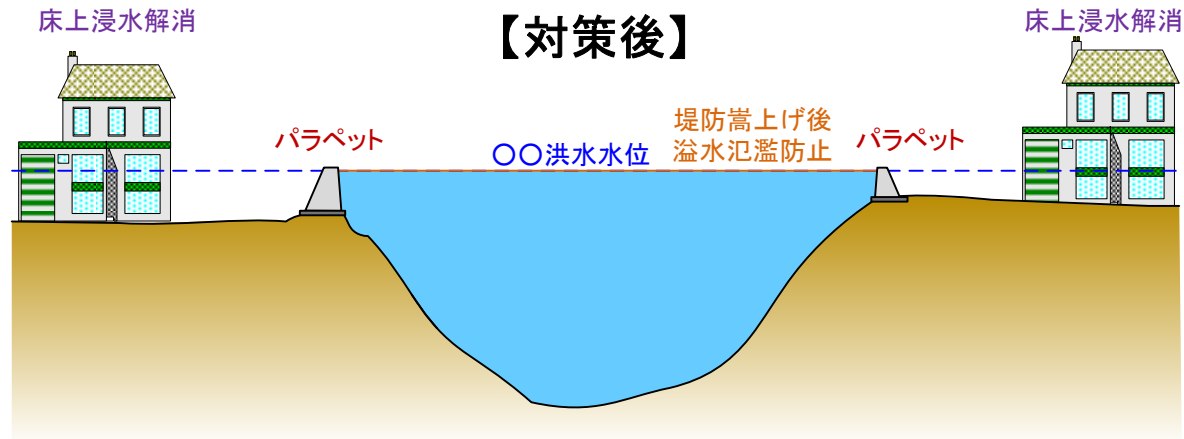
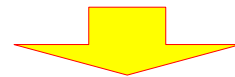
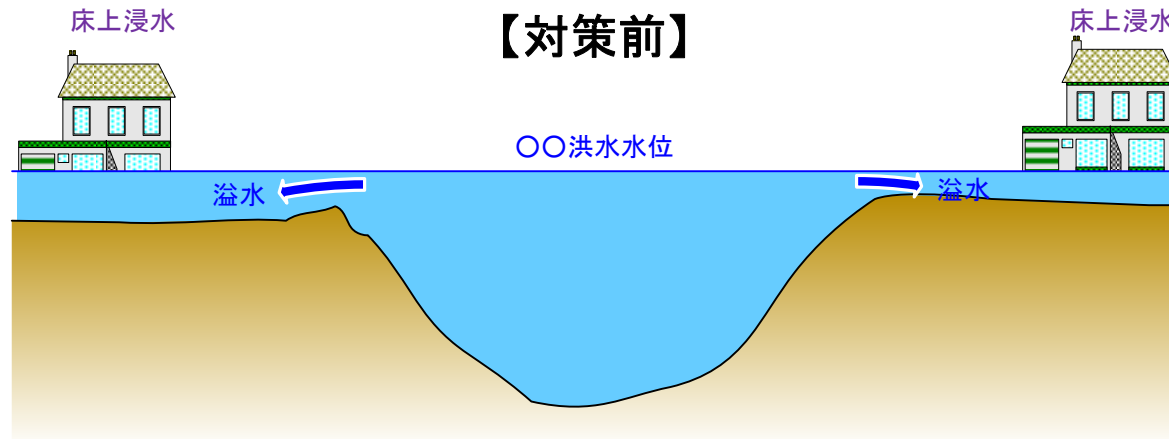


## ②河道内の樹木伐採による流下能力向上



樹木伐採・抜根した個所については今後維持管理をしていく必要がある

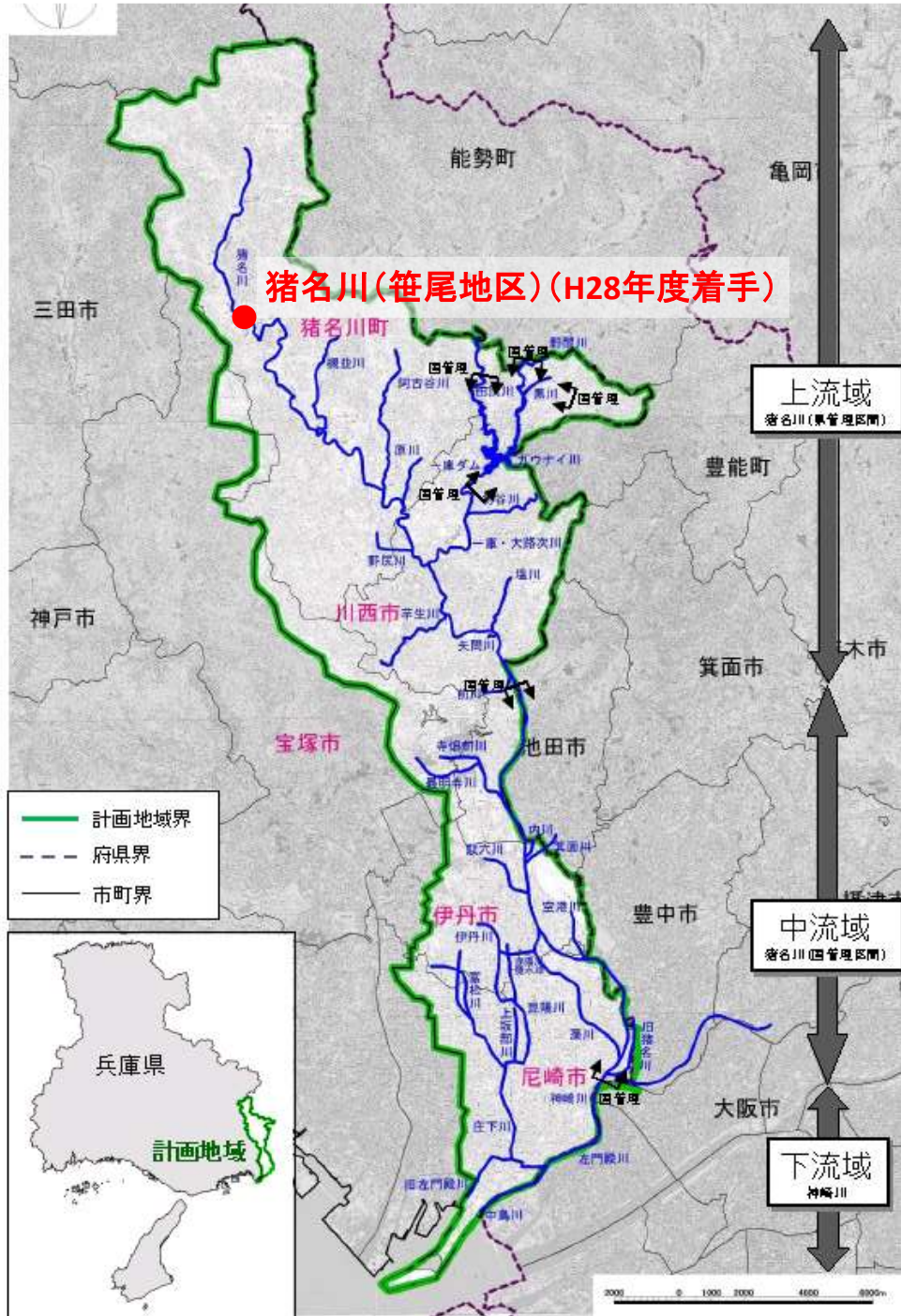
# ③堤防の嵩上げによる溢水氾濫の防止



# 4. 猪名川上流部における局所的な治水対策

猪名川においては、上流部の平成26年台風11号の洪水等で越水による被害のあった区間について、中上流部治水安全度向上対策を実施する。

(1) 平成28年度  
実施予定箇所



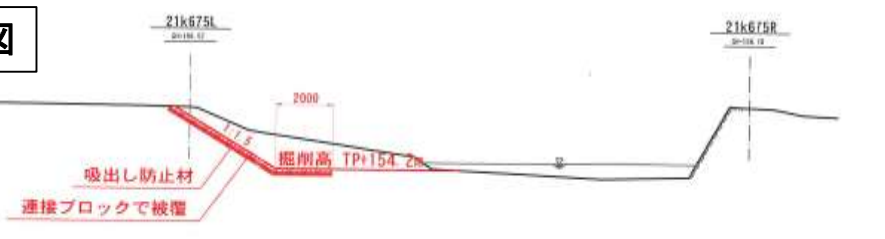
# 猪名川(猪名川町笹尾)

猪名川

赤字: 想定対策工法  
青点線: 浸水範囲  
黄点線: 浸水家屋



## 断面図



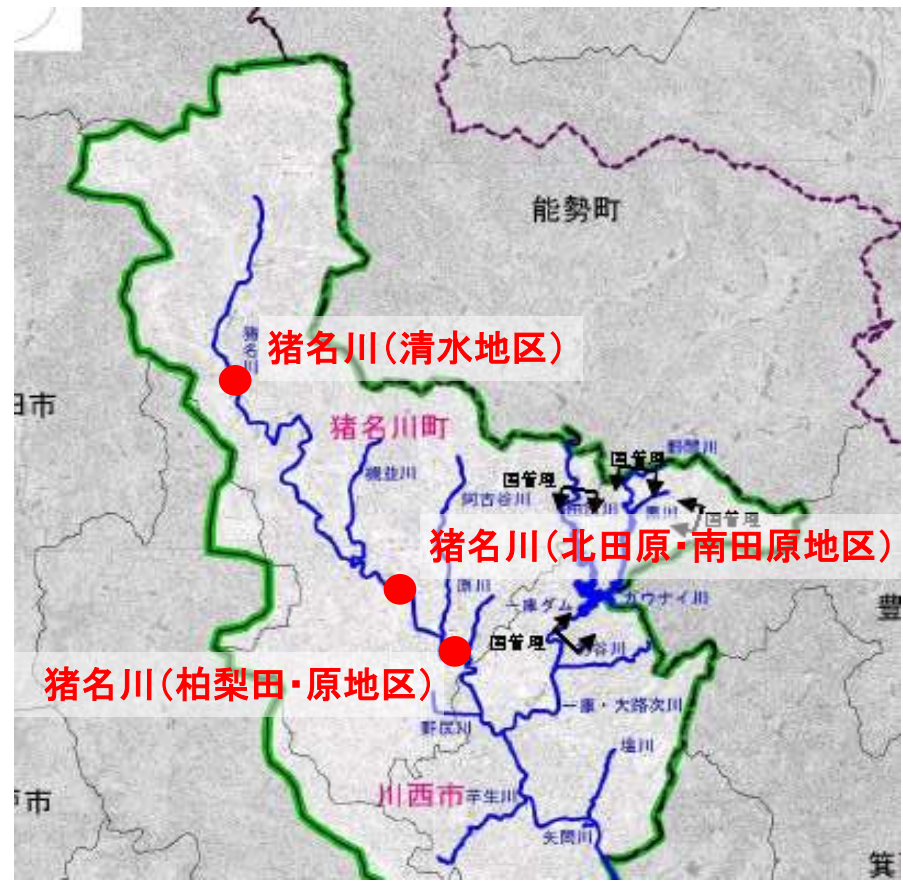
# (2)平成29年度以降実施予定箇所



猪名川(清水)



猪名川(北田原・南田原)



町道

猪名川(原)



町道

猪名川(柏梨田)



2014/8/10