

水害リスク分析の一例 (資料5-1: 中川委員提案「1 リスク分析」に”地区面積”と”浸水深 人口密度”を追加)

西宮市 H20年10月時点人口							(1)							(2)	(3)	(4)	(5)	(6)	(7)		
町別人口							浸水深4 (2.0~3.0m)				浸水深3 (1.0~2.0m)			用途地 域	天井川	堤防高	流速	現在構造	備 考	流速1.0m/s以上で 浸水深が1.0m未満 2:0.5-1.0、1:0-0.5、 0:白	備考
図面区分	町 名	①面積(ha)	世 帯 数	人 口	男	女	平成20年10月1日現在 水色 割合	比例世帯	②比例人口	人口密度 ②/① (人/km2)	淡水 割合	比例世帯	③比例人口	人口密度 ③/① (人/km2)	○該当	◎隣接 ○町おいて隣接	◎5m~ ○3~5m	◎複数mesh ○1mesh	◎戸建多数 ○戸建あり		
甲武橋～阪急																					
1	a	上大市5丁目	612	1,635	788	847		0	0	0	0.4	245	654	3,420		◎	◎	◎	◎		1
	b	樋ノ口町1丁目	412	1,197	585	612		0	0	0	0.7	288	838	6,862		◎	◎	◎	◎		1
	c	樋ノ口町2丁目	1,014	2,451	1,219	1,232		0	0	0	0.8	811	1,961	9,066		◎	◎	◎	◎		
	d	堤町	486	1,436	714	722	0.1	49	144	1,765	0.8	389	1,149	14,120		◎	◎	◎	◎		
	e	上之町	1,058	2,856	1,404	1,452	0.1	106	286	1,904	0.6	635	1,714	11,422		◎	◎	◎	◎		2
	f	日野町	656	1,843	943	900	0.2	131	369	1,785	0.8	525	1,474	7,140		◎	◎	◎	◎		
2	a	大島町	208	515	252	263		0	0	0	0.4	83	206	2,420		○		◎	◎		2
3	a	門前町	882	1,770	864	906		0	0	0	0.1	88	177	2,484		○		○	◎		2
	b	高木西町	611	1,377	677	700		0	0	0	0.2	122	275	2,436		○		○	◎		
	c	薬師町	804	2,307	1,108	1,199		0	0	0	0.1	80	231	1,560		○		○	◎		2
4	a	大森町	1,020	2,621	1,273	1,348		0	0	0	0.9	918	2,359	14,017		○			◎		
	b	伏原町	764	2,036	965	1,071		0	0	0	0.1	76	204	2,097		○			◎		2
	c	南昭和町	780	1,186	476	710		0	0	0	0.3	234	356	4,540		○			◎		
	d	若山町	448	1,104	584	520		0	0	0	0.1	45	110	2,481		○			◎		
	e	林田町	273	631	267	364		0	0	0		0	0	0		○			◎		
	f	高木東町	1,163	2,745	1,273	1,472		0	0	0		0	0	0		○			◎		
	g	北口町	681	1,533	675	858		0	0	0		0	0	0		○			◎		
	h	野間町	508	1,133	509	624		0	0	0		0	0	0		○			◎		
11	a	荒木町	400	1,153	596	557		0	0	0		0	0	0		○		◎	◎		2
阪急～国道2号線																					
5	a	松山町	1,049	2,234	1,268	966		0	0	0	0.9	944	2,011	19,905			◎	◎	◎		
	b	戸崎町	260	578	267	311	0.3	78	173	1,080	0.2	52	116	720			◎	◎	◎		1,2
6	a	松並町	870	2,227	1,087	1,140		0	0	0	0.1	87	223	1,898			○	◎	◎		1,2
	b	甲子園口北町	1,048	2,261	1,029	1,232	0.4	419	904	6,756	0.5	524	1,131	8,445			○	◎	◎	川沿い戸建て(新多数)や 商店、離れて3階建て・マ ンション	
	c	甲子園口1丁目	532	1,184	561	623		0	0	0	0.8	426	947	13,615			○	◎	◎		2
7	a	熊野町	898	2,176	1,100	1,076		0	0	0	0.3	269	653	6,705				◎	◎		2
	b	甲子園口2丁目	1,075	2,145	971	1,174		0	0	0	0.2	215	429	3,369				◎	◎		
8	a	甲子園口3丁目	1,261	2,452	1,172	1,280		0	0	0	0.8	1,009	1,962	12,011				○	◎		
9	a	高松町	1,016	1,551	744	807		0	0	0	0.5	508	776	3,199				○	○		2
	b	津門飯田町	21	37	21	16		0	0	0	0.2	4	7	61				○	○		
	c	神祇官町	77	153	84	69		0	0	0	1	77	153	1,943				○	○		
10	a	瓦林町	760	1,937	932	1,005		0	0	0	0.7	532	1,356	7,811							2
	b	天道町	774	1,839	910	929		0	0	0	0.9	697	1,655	15,161							
	c	二見町	793	1,661	797	864		0	0	0	0.8	634	1,329	12,716							
	d	中島町	674	1,650	818	832		0	0	0	0.9	607	1,485	12,612							
	e	高畑町	1,038	2,352	1,044	1,308		0	0	0	0.6	623	1,411	8,893							
	f	田代町	1,088	2,033	959	1,074		0	0	0	0.5	544	1,017	10,126							
	g	両度町	1,102	2,509	1,139	1,370		0	0	0	0.2	220	502	4,998							
	h	森下町	706	1,321	638	683		0	0	0	0.6	424	793	12,555							
	i	深津町	603	886	425	461		0	0	0	0.8	482	709	4,984							
	j	芦原町	70	144	75	69		0	0	0	0.9	63	130	1,661							
	k	神明町	273	519	243	276		0	0	0	0.4	109	208	5,869							
	l	西福町	294	522	241	281		0	0	0	0.7	206	365	4,107							
	m	甲子園口4丁目	959	2,226	1,070	1,156		0	0	0	0.6	575	1,336	10,853							
	n	甲子園口5丁目	605	1,392	666	726		0	0	0	0.1	61	139	1,438							
	o	甲子園口6丁目	753	1,648	755	893		0	0	0	0.1	75	165	1,011							
	p	津門大筒町	932	2,014	1,023	991		0	0	0		0	0	0				○	◎		

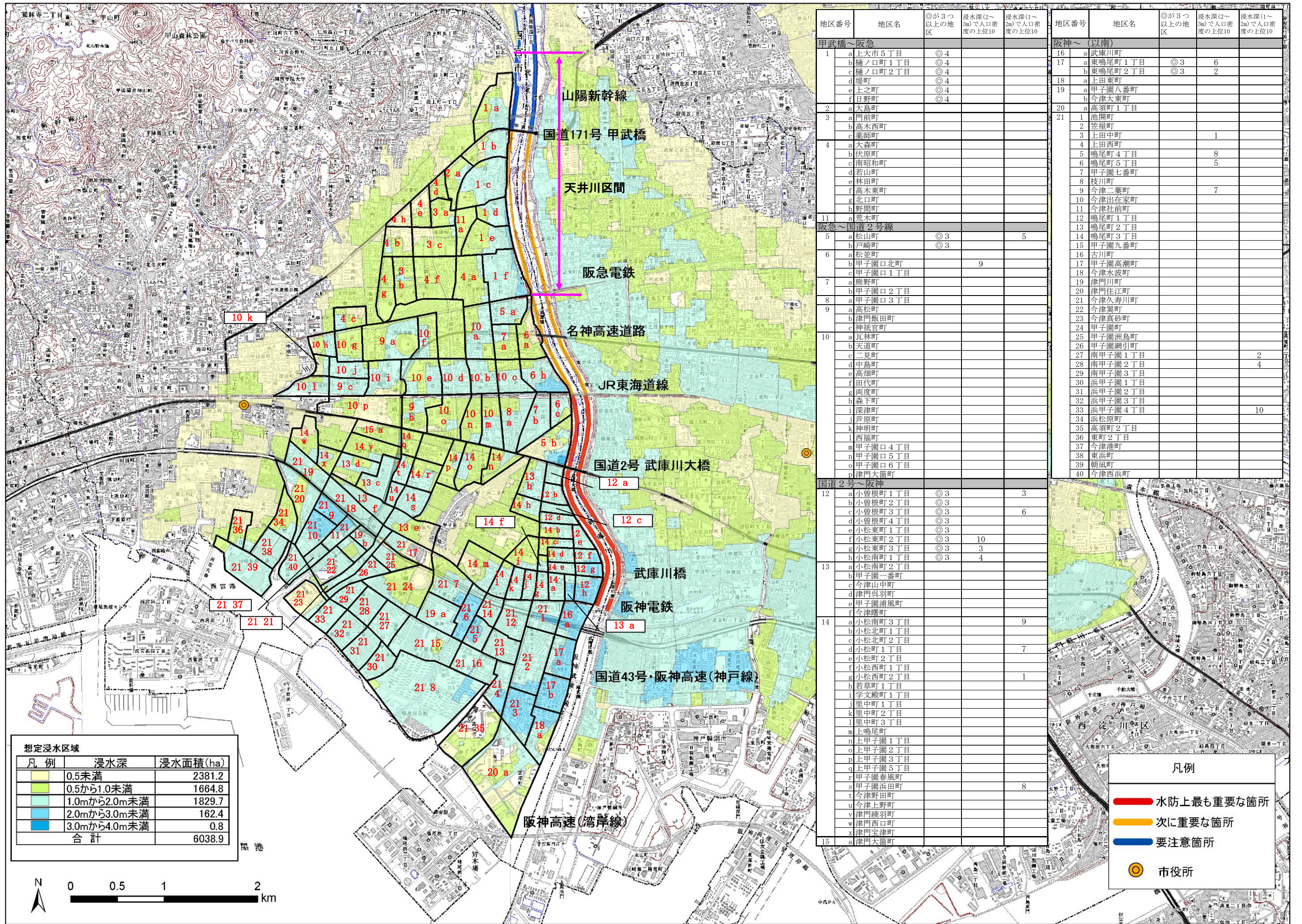


西宮市 H20年10月時点人口							(1)								(2)	(3)	(4)	(5)	(6)	(7)						
町別人口							浸水深4 (2.0~3.0m)				浸水深3 (1.0~2.0m)				用途地 域	天井川	堤防高	流速	現在構造	備考	備考					
図面区分	町名	①面積(ha)	世帯数	人口	男	女	水色 割合	比例世帯	②比例人口	人口密度 ②/① (人/km2)	淡水 割合	比例世帯	③比例人口	人口密度 ③/① (人/km2)	○該当	○隣接 ○町お いて隣接	◎5m~ ◎3~5m	◎複数mesh ◎1mesh	◎戸建多数 ◎戸建あり		備考	流速1.0m/s以上で 浸水深が1.0m未満 2:0.5-1.0、1:0-0.5、 0:白	備考			
平成20年10月1日現在																										
阪神～(以南)																										
16	a	武庫川町	10.86	292	592	252	340	0.9	263	533	4,906	0.1	29	59	545			◎	◎				災害拠点 医療地区			
17	a	東鳴尾町1丁目	11.29	682	1,777	665	1,112	0.7	477	1,244	11,015	0.3	205	533	4,721			◎	◎	◎		川そば小規模戸建て(新旧あり)+若干アパート、離れて社宅・マンション多数				
	b	東鳴尾町2丁目	11.32	956	2,366	1,157	1,209	1	956	2,366	20,894		0	0	0			◎	◎	◎		川そば小規模戸建て(新旧あり)+若干アパート、離れて社宅・マンション				
18	a	上田東町	13.07	748	1,561	809	752	0.4	299	624	4,779	0.4	299	624	4,779			◎		◎						
19	a	甲子園八番町	13.01	197	430	222	208	0.1	20	43	330	0.9	177	387	2,974				○	◎						
	b	今津大東町	4.13	335	659	313	346		0	0	0	1	335	659	15,943				○	◎						
20	a	高須町1丁目	50.22	5,851	13,607	6,569	7,038		0	0	0	0.3	1,755	4,082	8,129			◎		-						
21	1	池開町	10.92	332	607	296	311	0.1	33	61	556	0.9	299	546	5,004											
	2	笠屋町	21.77	1,395	2,854	1,260	1,594	0.1	140	285	1,311	0.9	1,256	2,569	11,801											
	3	上田中町	14.42	1,269	3,095	1,513	1,582	1	1,269	3,095	21,465		0	0	0							社宅・市営・マンション+戸建て(建売舎)				
	4	上田西町	10.17	497	1,216	618	598	0.3	149	365	3,587	0.7	348	851	8,369											
	5	鳴尾町4丁目	7.15	547	1,347	632	715	0.4	219	539	7,539	0.6	328	808	11,309							戸建て(大小・新旧・多数)・マンション・アパート				
	6	鳴尾町5丁目	10.01	603	1,267	569	698	1	603	1,267	12,660		0	0	0							戸建て(大小・新旧)・マンション・アパート・商店・企業				
	7	甲子園七番町	15.98	1,228	2,308	1,042	1,266	0.2	246	462	2,889	0.6	737	1,385	8,668											
	8	枝川町	66.32	2,540	4,929	2,241	2,688	0.2	508	986	1,486	0.8	2,032	3,943	5,946								ほぼすべて団地・社宅・マンション			
	9	今津二葉町	6.11	224	499	240	259	1	224	499	8,166		0	0	0								学校公園以外はほぼすべて戸建て・一部低層マンション			
	10	今津出在家町	11.22	147	255	116	139	0.8	118	204	1,818	0.2	29	51	454								ほぼすべて工場(大開)、北部に戸建て			
	11	今津社前町	6.52	141	335	166	169	0.2	28	67	1,028	0.8	113	268	4,113								大開工場以外低層マンション・戸建て			
	12	鳴尾町1丁目	12.28	846	1,450	593	857		0	0	0	1	846	1,450	11,812											
	13	鳴尾町2丁目	9.81	724	1,547	695	852		0	0	0	1	724	1,547	15,772											
	14	鳴尾町3丁目	6.40	474	892	409	483		0	0	0	1	474	892	13,928											
	15	甲子園九番町	23.91	1,491	3,299	1,563	1,736		0	0	0	0.9	1,342	2,969	12,417											
	16	古川町	13.48	588	940	401	539		0	0	0	1	588	940	6,972											
	17	甲子園高潮町	9.88	204	416	186	230		0	0	0	0.3	61	125	1,263											
	18	今津水波町	13.01	809	1,457	728	729		0	0	0	1	809	1,457	11,200								低層マン・戸建て・病院			
	19	津門川町	10.72	770	1,244	691	553		0	0	0	1	770	1,244	11,603								戸建て・工場・低層マンション			
	20	津門住江町	16.13	476	1,049	514	535		0	0	0	0.5	238	525	3,252											
	21	今津久寿川町	7.92	598	1,063	581	482		0	0	0	0.9	538	957	12,084								低層マン・戸建て小			
	22	今津巽町	10.18	1,055	2,813	1,344	1,469		0	0	0	0.5	528	1,407	13,815								工場(大開)以外戸建て小 新旧・一部低層マン			
	23	今津真砂町	10.79	993	2,582	1,251	1,331		0	0	0	0.2	199	516	4,788											
	24	甲子園町	23.46	1,190	2,772	1,244	1,528		0	0	0	0.3	357	832	3,545											
	25	甲子園洲島町	7.51	532	1,217	578	639		0	0	0	0.7	372	852	11,340											
	26	甲子園綱引町	7.75	473	1,113	529	584		0	0	0	1	473	1,113	14,354								商店長屋・戸建て・低層マン			
	27	南甲子園1丁目	11.45	1,152	3,365	1,644	1,721		0	0	0	1	1,152	3,365	29,394											
	28	南甲子園2丁目	9.25	768	1,924	911	1,013		0	0	0	1	768	1,924	20,799											
	29	南甲子園3丁目	6.09	449	1,056	525	531		0	0	0	1	449	1,056	17,333											
	30	浜甲子園1丁目	8.62	449	1,219	577	642		0	0	0	1	449	1,219	14,136											
	31	浜甲子園2丁目	10.11	618	1,456	675	781		0	0	0	1	618	1,456	14,404											
	32	浜甲子園3丁目	9.72	559	1,478	702	776		0	0	0	1	559	1,478	15,209											
	33	浜甲子園4丁目	7.74	476	1,370	675	695		0	0	0	1	476	1,370	17,692											
	34	浜松原町	9.59	391	852	389	463		0	0	0	0.3	117	256	2,665											
	35	高須町2丁目	25.24	3,047	7,324	3,596	3,728		0	0	0	0.1	305	732	2,902											
	36	東町2丁目	7.00	773	2,147	1,049	1,098		0	0	0	0.1	77	215	3,065											
	37	今津港町	3.47	4	8	5	3		0	0	0	1	4	8	230											
	38	東浜町	10.08	5	8	4	4		0	0	0	1	5	8	79											
	39	朝風町	18.34	-	-	-	-		0	0	0	0.8	0	0	0											
	40	今津西浜町	7.78	4	7	2	5		0	0	0	1	4	7	90											

小計 1,452.96 7,359 16,818 1,158 45,766 102,085 7,026

浸水深1.0m以上の 浸水被害世帯 53,125  
浸水被害人口 118,903

\*注記  
「割合」は、浸水想定区域図(市はハザードマップ)をもとに目視判読したものである  
浸水深1.0m未満は含まない。  
浸水深1.0m未満となる街区(町名)は除外  
「浸水深2以下」の街区は、白色ではなく浸水深1.0m未満の浸水深がある街区  
人口・世帯数は西宮市公表データ



想定浸水区域

凡例	浸水深	浸水面積(ha)
黄色	0.5未満	2381.2
薄緑	0.5から1.0未満	1664.8
薄青	1.0から2.0未満	1829.7
濃青	2.0から3.0未満	162.4
濃紺	3.0から4.0未満	0.8
合計		6038.9

地区番号	地区名	◎が3つ以上の地区	浸水深(2~3m)で人口密度の上位10	浸水深(1~2m)で人口密度の上位10	
<b>甲武橋～阪急</b>					
1	a 上田市5丁目	◎4			
	b 樋ノ口町1丁目	◎4			
	c 樋ノ口町2丁目	◎4			
	d 堤町	◎4			
	e 上之町	◎4			
	f 日野町	◎4			
2	a 大島町				
	b 門前町				
3	a 高木西町				
	b 高木東町				
4	a 大森町				
	b 伏原町				
	c 南昭和町				
	d 若山町				
	e 林田町				
	f 高木東町				
	g 北口町				
	h 野間町				
	i 荒木町				
<b>阪急～国道2号線</b>					
5	a 松山町	◎3		5	
	b 戸崎町	◎3			
	c 松並町		9		
6	a 熊野町				
	b 甲子園口2丁目				
7	a 甲子園口3丁目				
	b 高松町				
8	a 津門飯田町				
	b 神祇官町				
	c 瓦林町				
9	a 天道町				
	b 二見町				
	c 中島町				
	d 高畑町				
	e 田代町				
	f 両度町				
	g 森下町				
	h 深津町				
	i 芦原町				
	j 神明町				
	k 西福町				
10	a 甲子園口4丁目				
	b 甲子園口5丁目				
	c 甲子園口6丁目				
	d 津門大筒町				
	<b>国道2号～阪神</b>				
	12	a 小曾根町1丁目	◎3		3
		b 小曾根町2丁目	◎3		
		c 小曾根町3丁目	◎3		6
		d 小曾根町4丁目	◎3		
		e 小松東町1丁目	◎3		
f 小松東町2丁目		◎3	10		
g 小松東町3丁目		◎3	3		
h 小松南町1丁目		◎3	4		
13	a 小松南町2丁目				
	b 甲子園一番町				
	c 今津山中町				
	d 津門呉羽町				
	e 甲子園浦風町				
	f 今津曙町				
	14	a 小松南町3丁目		9	
		b 小松北町1丁目			
		c 小松北町2丁目			
		d 小松町1丁目		7	
		e 小松町2丁目			
f 小松西町1丁目					
g 小松西町2丁目					
h 若草町1丁目			1		
i 学文殿町1丁目					
j 里中町1丁目					
15	k 里中町2丁目				
	l 里中町3丁目				
	m 上鳴尾町				
	n 上甲子園1丁目				
	o 上甲子園2丁目				
	p 上甲子園3丁目				
	q 上甲子園5丁目				
	r 甲子園春風町				
	s 甲子園浜田町		8		
	t 今津野町				
	u 今津上野町				
	v 津門綾羽町				
	w 津門西口町				
	x 津門宝津町				
	a 津門大筒町				
<b>阪神～(以南)</b>					
16	a 武庫川町				
17	a 東鳴尾町1丁目	◎3	6		
	b 東鳴尾町2丁目	◎3	2		
18	a 上田東町				
19	a 甲子園八番町				
	b 今津大東町				
20	a 高須町1丁目				
21	1 池開町				
	2 笠屋町				
3	a 上田中町		1		
4	a 上田西町				
5	a 鳴尾町4丁目		8		
6	a 鳴尾町5丁目		5		
7	a 甲子園七番町				
8	a 枝川町				
9	a 今津二葉町		7		
10	a 今津出在家町				
11	a 今津社前町				
12	a 鳴尾町1丁目				
13	a 鳴尾町2丁目				
14	a 鳴尾町3丁目				
15	a 甲子園九番町				
16	a 古川町				
17	a 甲子園高潮町				
18	a 今津水波町				
19	a 津門川町				
20	a 津門住江町				
21	a 今津久寿川町				
22	a 今津鏡町				
23	a 今津真砂町				
24	a 甲子園町				
25	a 甲子園洲島町			2	
26	a 甲子園網引町			4	
27	a 南甲子園1丁目				
28	a 南甲子園2丁目				
29	a 南甲子園3丁目				
30	a 浜甲子園1丁目				
31	a 浜甲子園2丁目				
32	a 浜甲子園3丁目				
33	a 浜甲子園4丁目			10	
34	a 浜松原町				
35	a 高須町2丁目				
36	a 東町2丁目				
37	a 今津港町				
38	a 東浜町				
39	a 朝風町				
40	a 今津西浜町				

凡例

- 水防上最も重要な箇所
- 次に重要な箇所
- 要注意箇所
- 市役所