

(3) 貯水施設の雨水貯留容量の確保

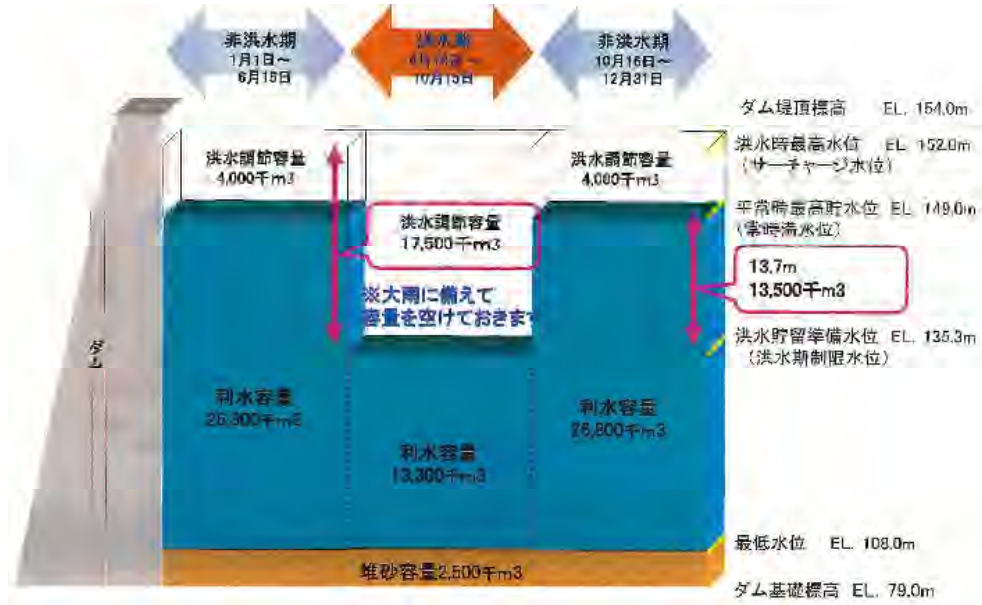


図) 一庫ダムの貯水池運用

指定貯水施設の指定

(4) ポンプ施設との調整

表) 雨水排水に係るポンプ施設一覧(河川管理施設以外)

No	ポンプ施設名	所在市	所在地	管理者	排水量 (m ³ /分)

指定ポンプ施設の指定

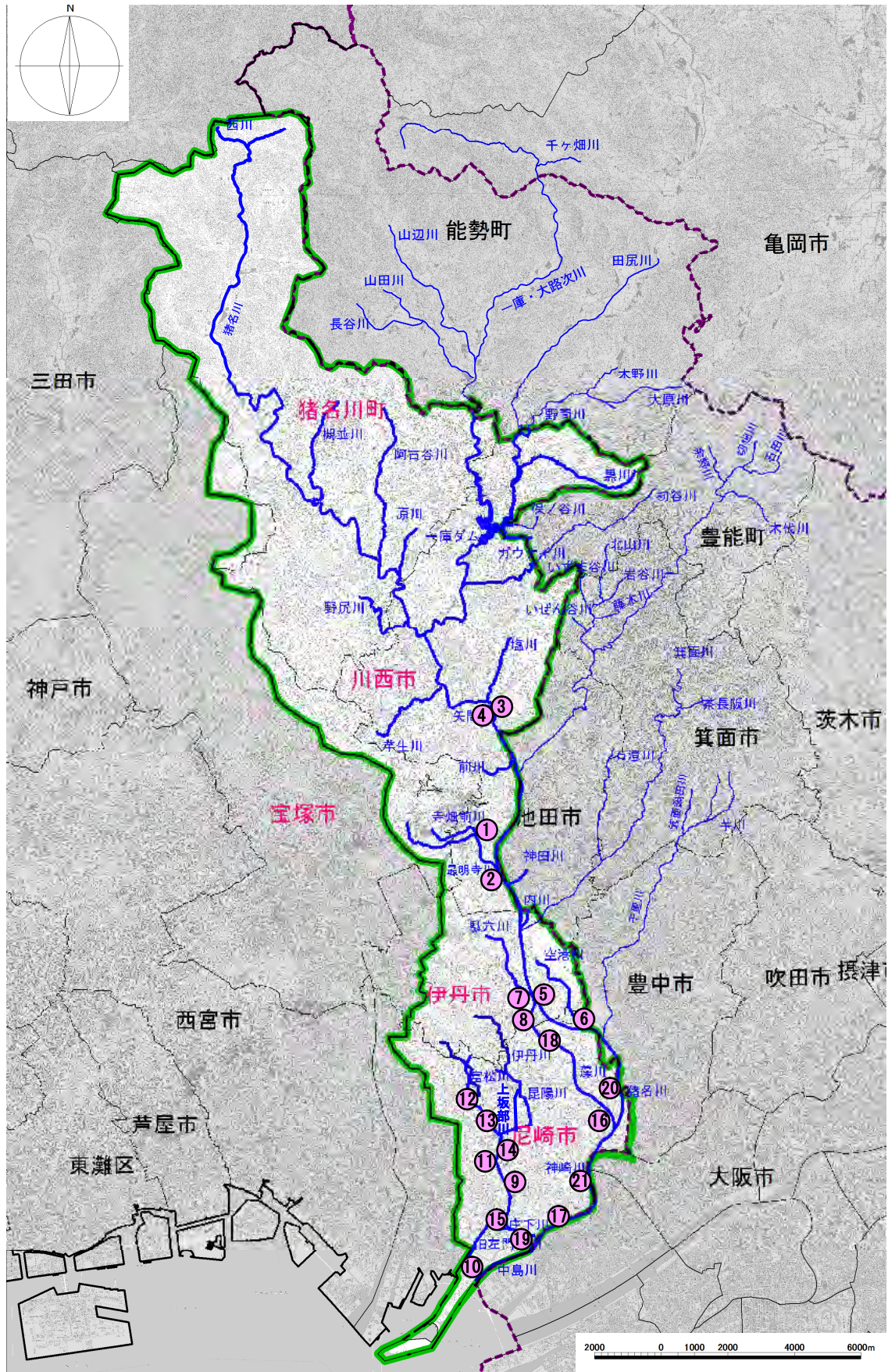


図) 雨水排水に係るポンプ施設の位置図

(5) 遊水機能の維持

(6) 森林の整備及び保全

表) 森林の整備及び保全に関するこれまでと今後の取組一覧

主体	これまでの取組	今後の取組

〔参考〕 流木・土砂流出防止対策

トピックス：“内水浸水”を想定したハザードマップの作成(尼崎市)



写真) 内水ハザードマップの一例(尼崎市)

③ 地域掲示型の防災情報“まるごと・まちごとハザードマップ”の取組

表) 実績浸水深表示板設置数

設置箇所	表示板設置数



S13災害・尼崎市園田出張所



S35災害・伊丹市八幡神社前



S13災害・尼崎市富田水防倉庫



S35災害・川西市多田公民館前

図) 対策協議会によるまるごと・まちごとハザードマップの例

今後の取組

主体	今後の取組	備考

(2) 浸水による被害の発生に係る情報の伝達

これまでの取組

① 雨量や水位の情報提供(国、県)

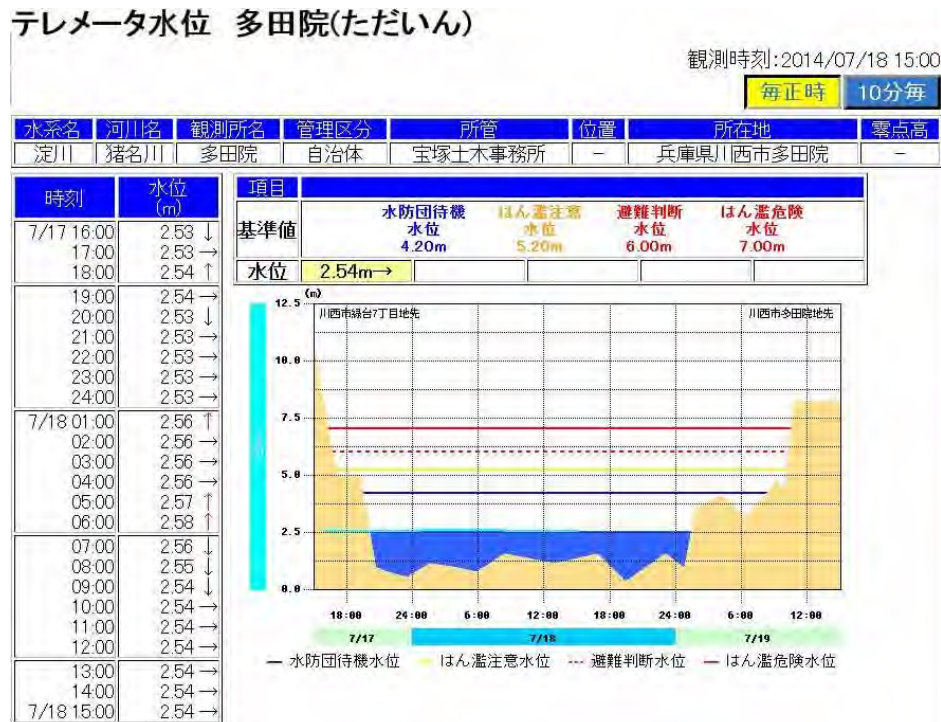


図) 河川水位のリアルタイム観測情報例(川の防災情報)

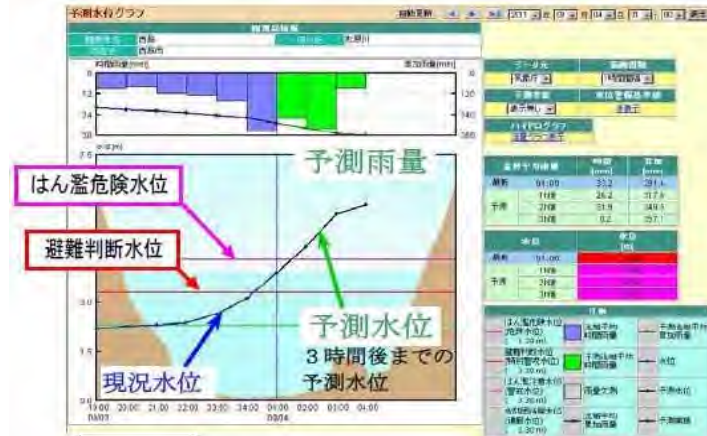


図) 河川水位予測の例

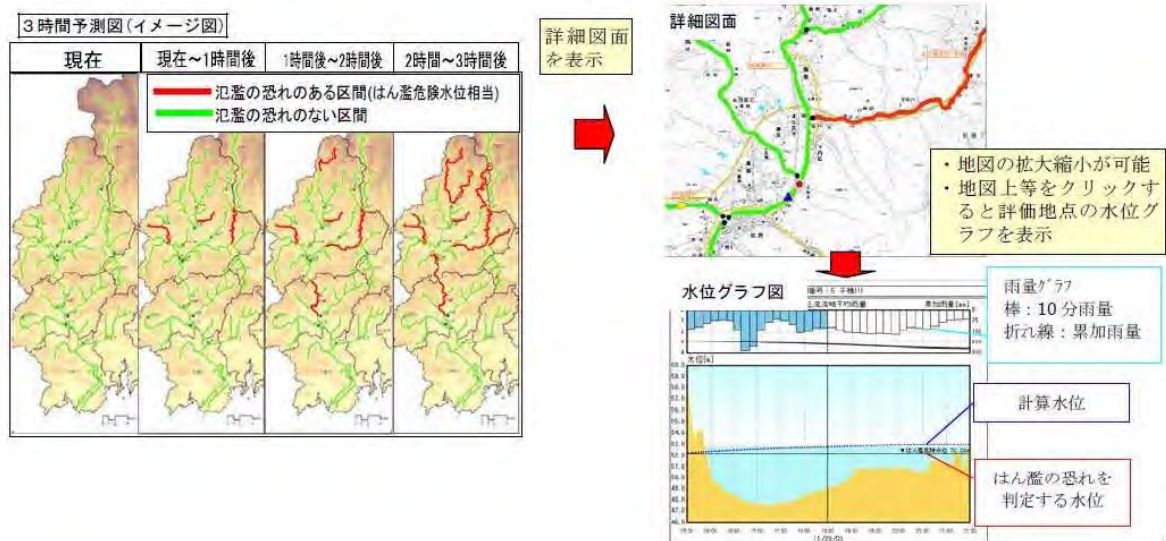


図) 河川水位予測の例

② 気象、避難に係る情報提供(県、市町)

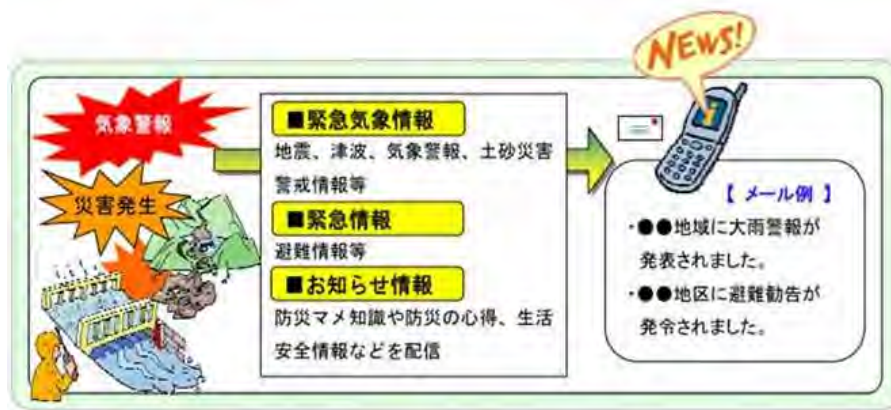


図) ひょうご防災ネットのイメージ

今後の取組

表) 浸水等の被害の発生に係る情報伝達に関する取組一覧(その1)

主体	これまでの取組	今後の取組
	<p>【降雨・水位情報の情報提供】</p> <p>【浸水被害の発生等の情報伝達に関する取組】</p> <p>【その他】</p>	

表) 浸水等の被害の発生に係る情報伝達に関する取組一覧(その2)

主体	これまでの取組	今後の取組

表) 浸水等の被害の発生に係る情報伝達に関する取組一覧(その2)

主体	これまでの取組	今後の取組

トピックス：防災行動計画“タイムライン”の策定(国土交通省)



図) 防災行動計画の流れ

(3) 浸水による被害の軽減に関する学習

これまでの取組

表) 自主防災組織の状況

市町名	自主防災組織の結成状況	備考



図) ひょうご防災リーダー講座募集チラシ

表) 防災マップの作成状況 (全市町域)

市町名	防災マップ作成済み自治会数	備考

今後の取組

表) 浸水による被害の軽減に関する学習に関する取組一覧(その1)

主体	これまでの取組	今後の取組

表) 浸水による被害の軽減に関する学習に関する取組一覧(その2)

主体	これまでの取組	今後の取組

(4) 浸水による被害の軽減のための体制の整備

① 水防活動体制の整備

表) 消防団数及び団体人数

市町名	分団数	団員数	備考

② 避難体制の整備

表) 浸水による被害の軽減のための体制整備に関する
これまでと今後の取組一覧

主体	これまでの取組	今後の取組

表) 浸水による被害の軽減のための体制整備に関する
これまでと今後の取組一覧

主体	これまでの取組	今後の取組

(5) 訓練の実施

表) 訓練の実施に関するこれまでと今後の取組一覧(その1)

主体	これまでの取組	今後の取組

表) 訓練の実施に関するこれまでと今後の取組一覧(その2)

主体	これまでの取組	今後の取組



阪神広域防災訓練(平成24年 尼崎市)



川西市防災訓練(シェイクアウト訓練)

(6) 建物等の耐水機能



図) 耐水機能の主な例

指定耐水施設の指定

表) 建物等の耐水機能に関するこれまでと今後の取組一覧

主体	これまでの取組	今後の取組

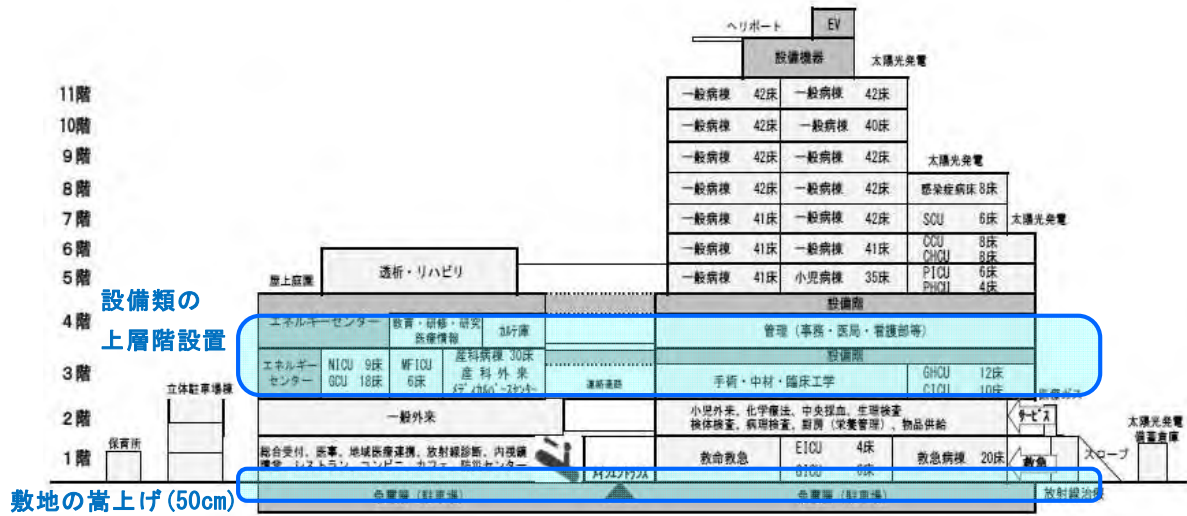
トピックス：新県立病院における耐水機能（兵庫県）



位置図



鳥瞰パース



施設配置図

7 環境の保全と創造への配慮

(1) 河川環境の保全

(2) 水田・ため池環境の保全

(3) 森林環境の保全

トピックス：一庫ダムにおける環境保全の取組



写真) 「川を耕し隊」の取組



写真) 湖産アユの遡上

8 総合治水を推進するにあたって必要な事項

- (1) 地域住民相互の連携
- (2) 土地利用計画策定者との連携
- (3) 対策協議会及び大阪府との関係
- (4) 財源の確保
- (5) 推進計画の見直しについて

