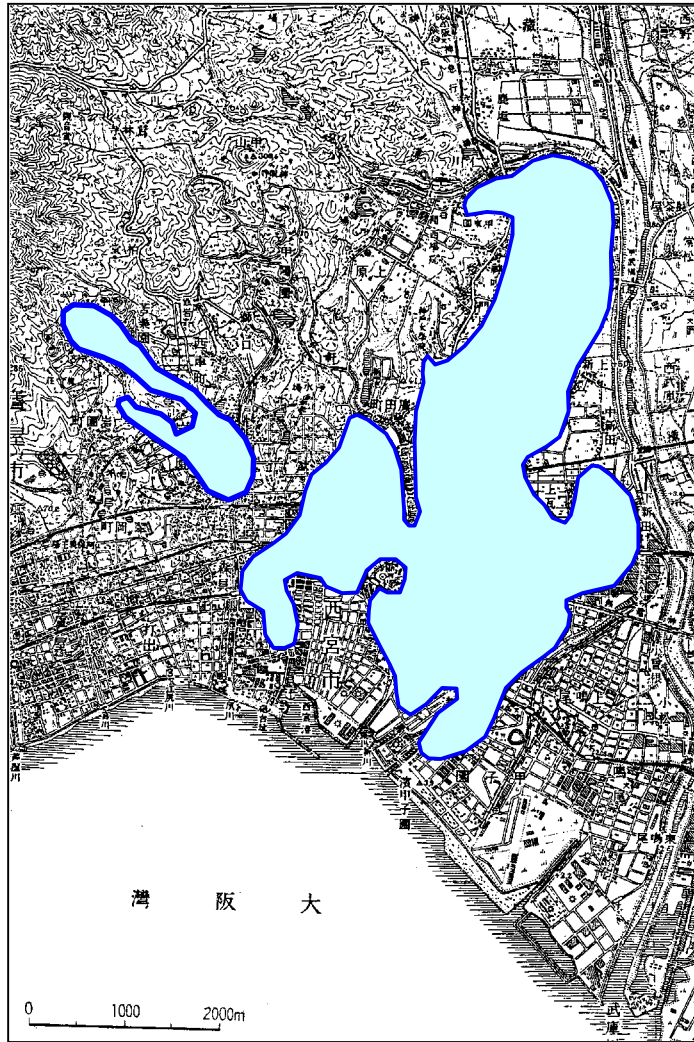


## 西宮南部地域における浸水被害について

表-1 主要洪水記録

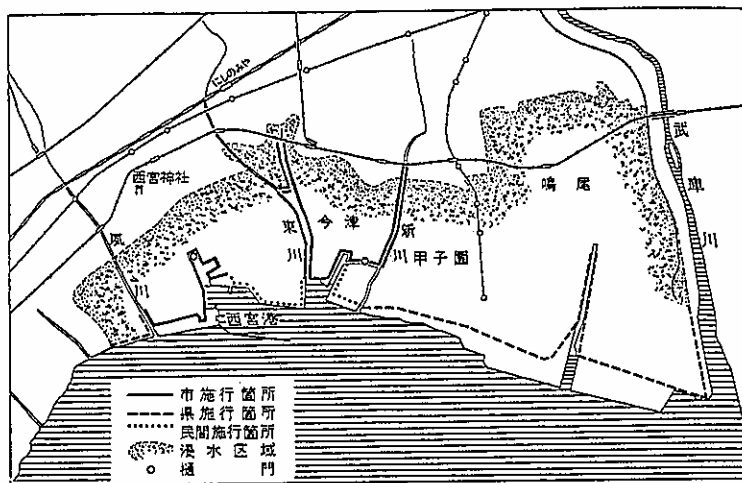
発生年月日	降雨原因	西宮(県) 日雨量 (mm)	浸水面積 (ha)	浸水戸数(戸)		被害のあった 水系・沿岸名 (出典：水害統計)
				床下	床上	
昭和 13 年 7 月 5 日	梅雨前線	(268.0) 神戸(気)雨量	不明	8,400		
昭和 25 年 9 月 5 日	ジェーン台風	(84.5) 神戸(気)雨量	不明	7,975	4,645	
昭和 36 年 6 月 25 日	梅雨前線	212.0	231.0	2,472	60	東川
昭和 36 年 9 月 16 日	第 2 室戸台風	74.0	231.0	1,936	440	東川、夙川、新川、 大阪湾沿岸
昭和 39 年 9 月 24 日	台風 20 号	(134.0) 名塩(気)雨量	330.0	2,894	1,041	東川、新川、 大阪湾沿岸
昭和 42 年 7 月 9 日	梅雨前線	(301.3) 神戸(気)雨量	547.0	8,229	1,330	東川、夙川、新川、 洗戎川
昭和 58 年 9 月 27 日	台風 10 号	184.0	2.9	656	14	東川、夙川、新川
平成元年 9 月 13 日	秋雨前線	230.5	63.5	5,933	259	東川、夙川、新川、 洗戎川、堀切川
平成 11 年 6 月 29 日	梅雨前線	198.0	176.4	7	5	西宮市
平成 11 年 9 月 17 日	集中豪雨	80.0		205	616	

被害状況出典：昭和13年、昭和25年 西宮市史  
昭和36年～平成11年6月 水害統計  
平成11年9月 西宮市資料



(出典：西宮市史)

図-1 昭和 13 年 7 月阪神大水害の浸水区域



(出典：西宮市史)

図-2 昭和 25 年 9 月ジェーン台風の浸水区域

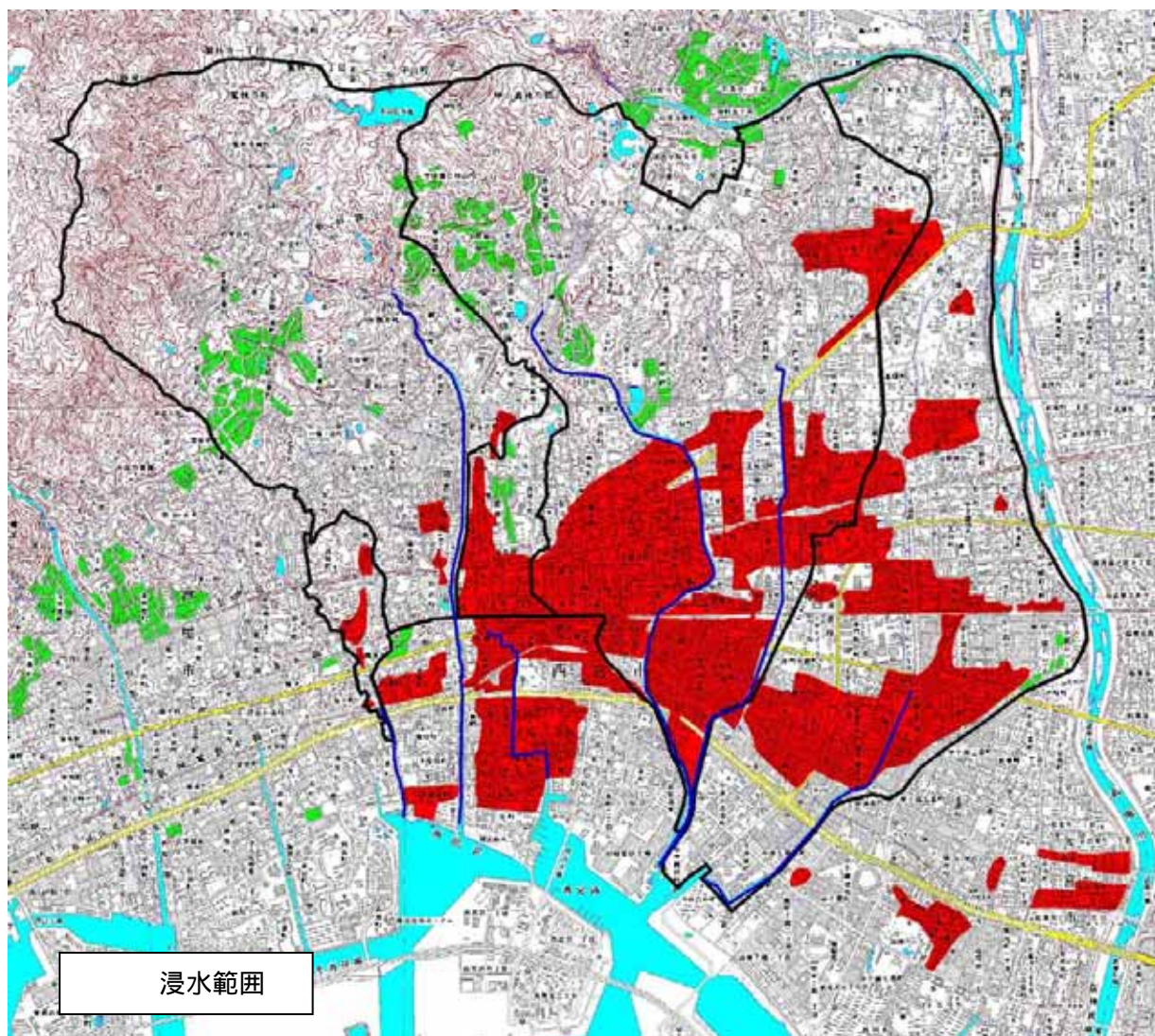


図-3 浸水実績図（平成元年9月）



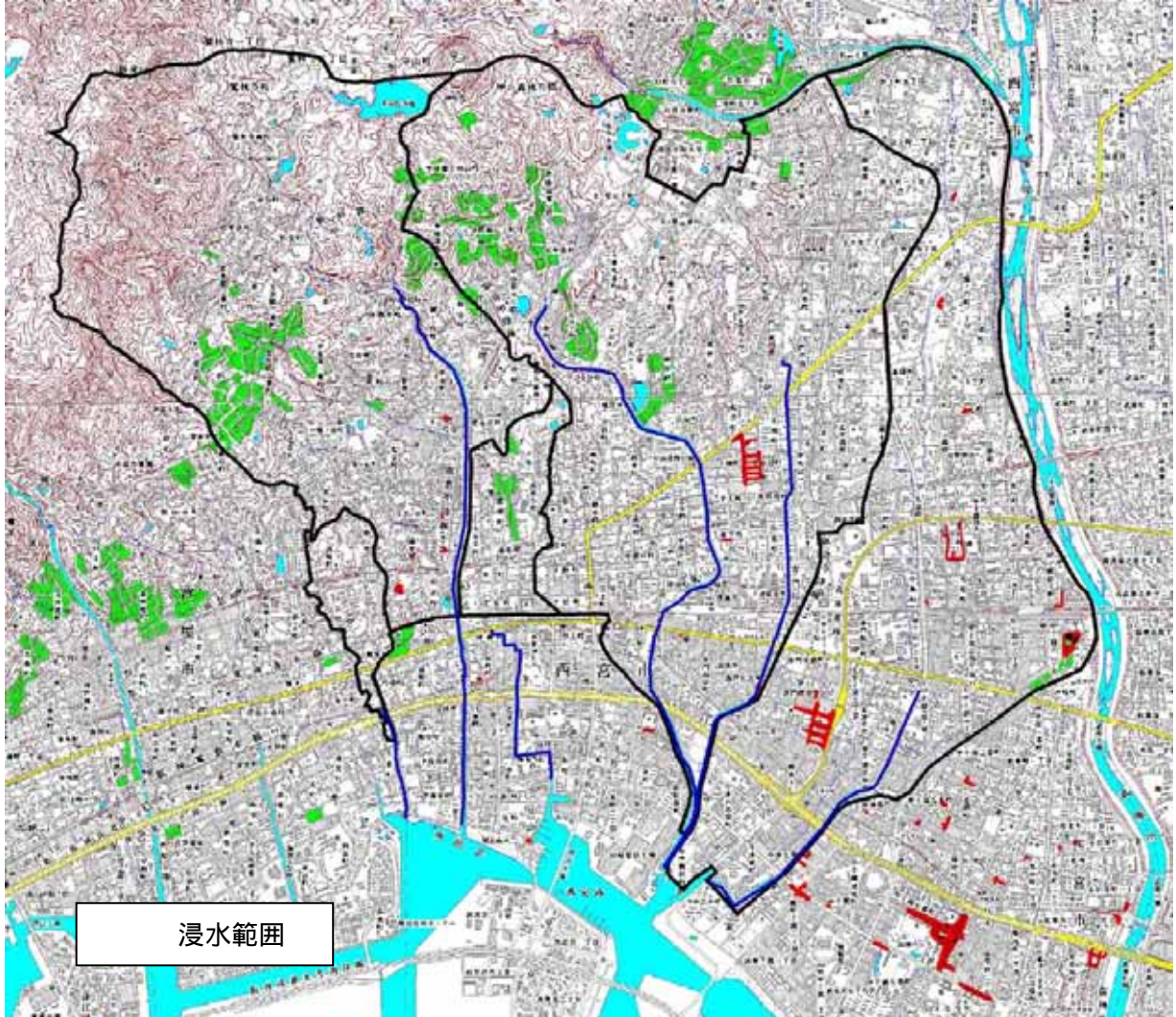


図-4 浸水実績図（平成 11 年 6 月）

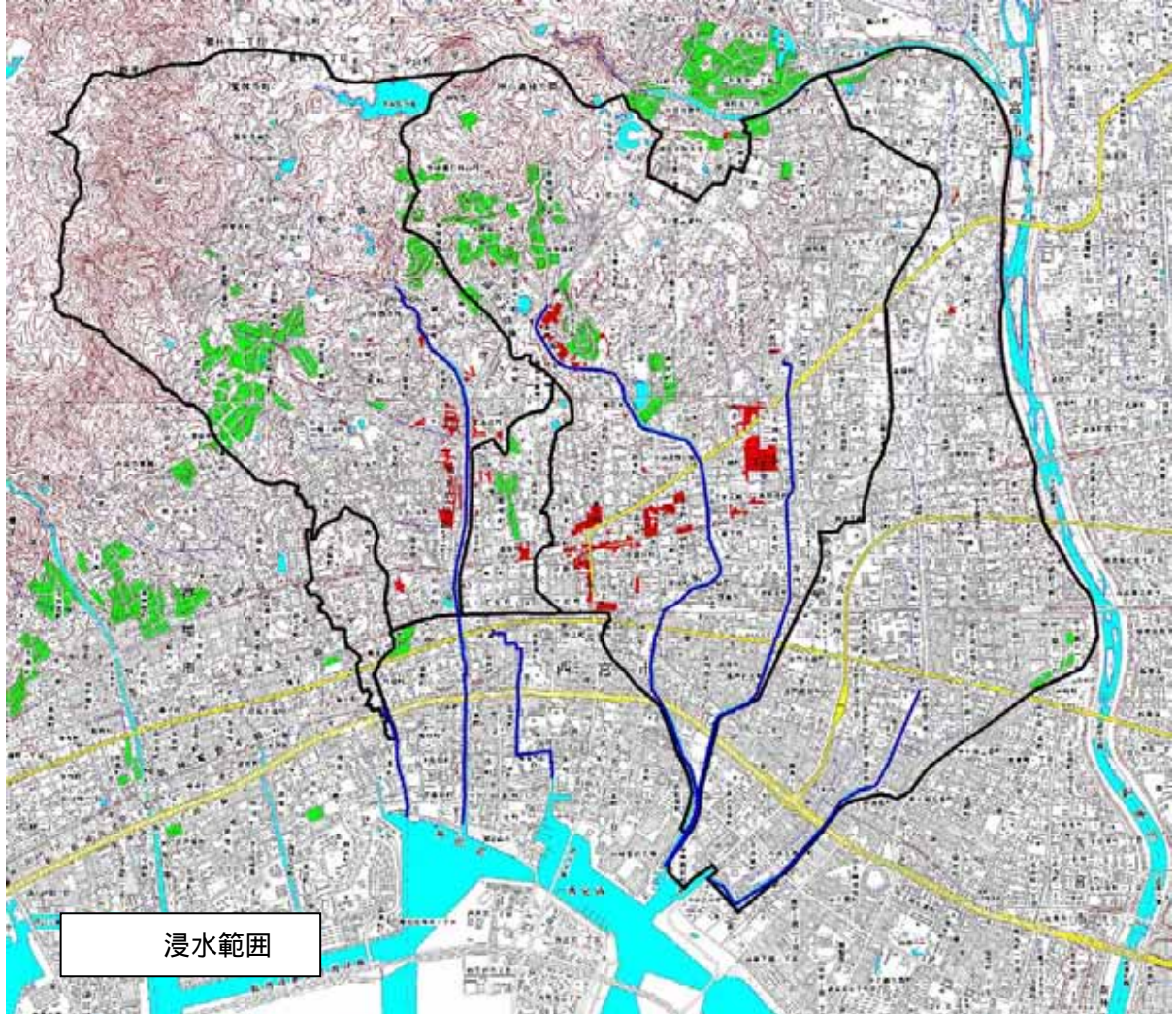


図-5 浸水実績図（平成 11 年 9 月）