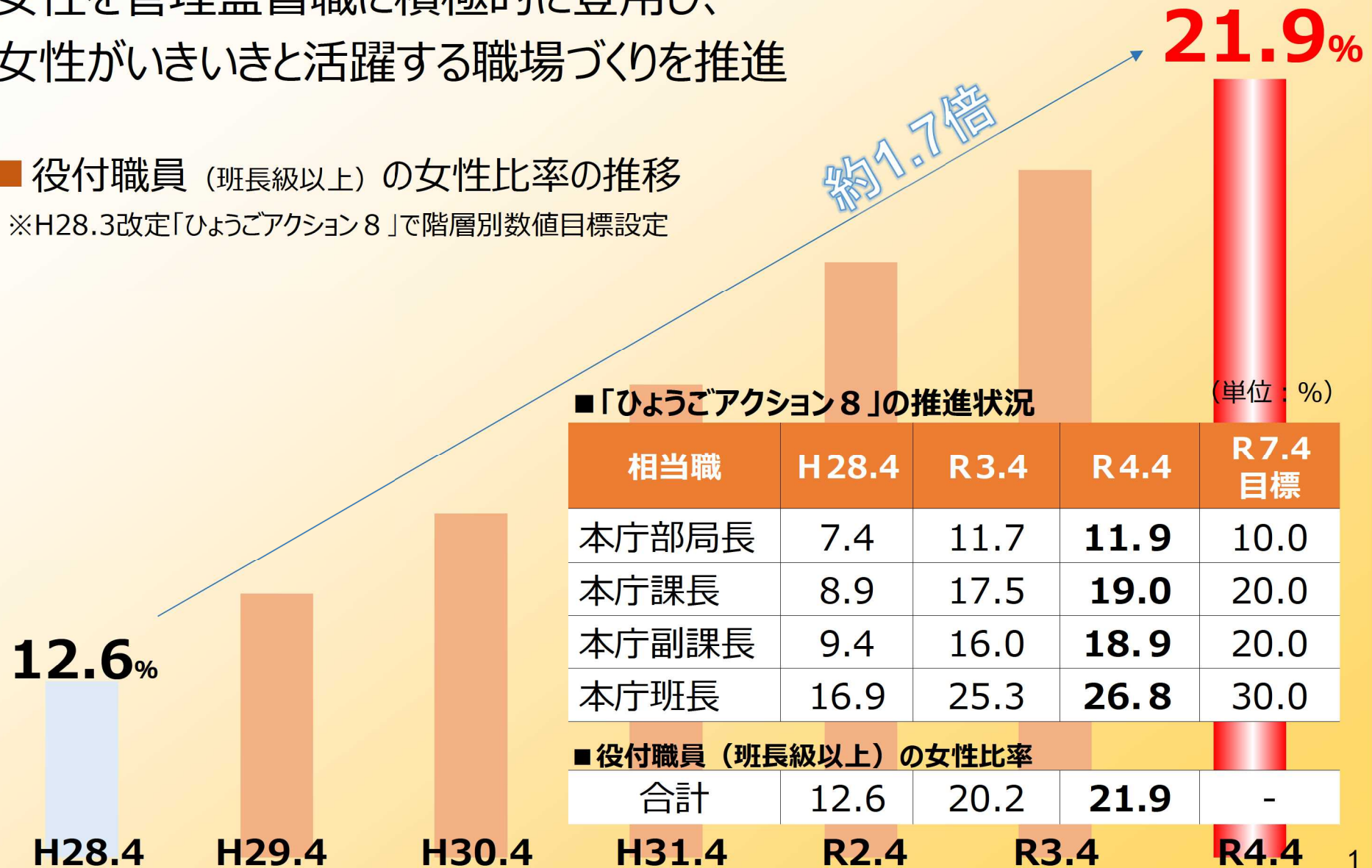


女性職員の活躍推進①

女性を管理監督職に積極的に登用し、
女性がいまいきと活躍する職場づくりを推進

■ 役付職員（班長級以上）の女性比率の推移

※H28.3改定「ひようごアクション8」で階層別数値目標設定

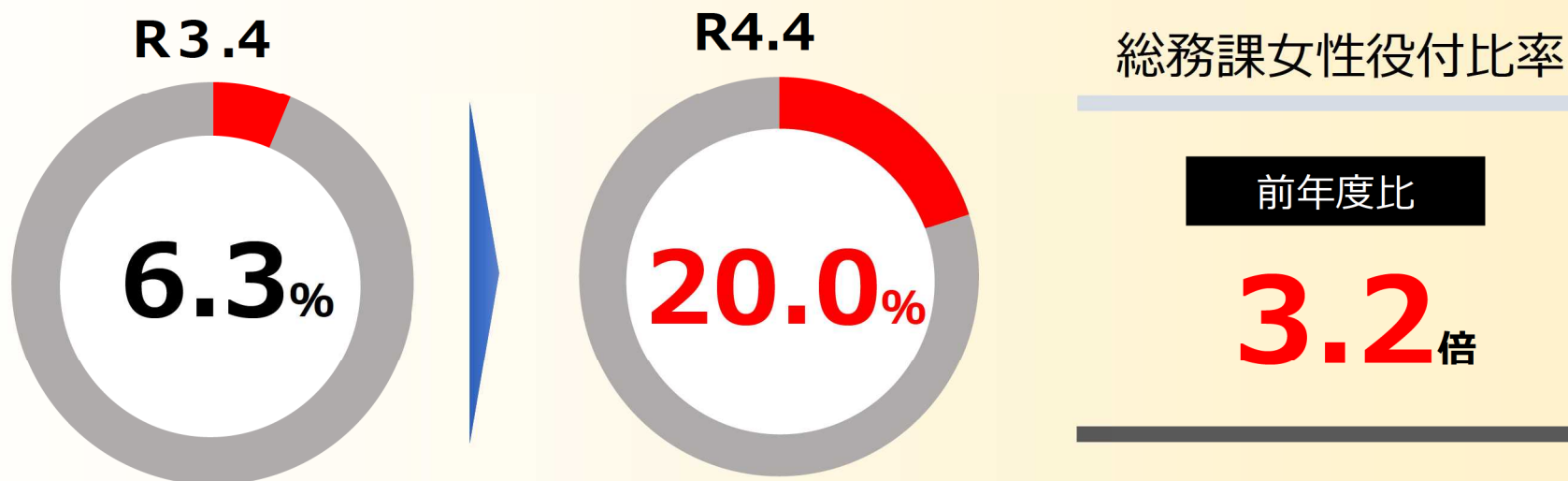


女性職員の活躍推進②

● 幹部職員（本庁部長、県民局長等）への登用

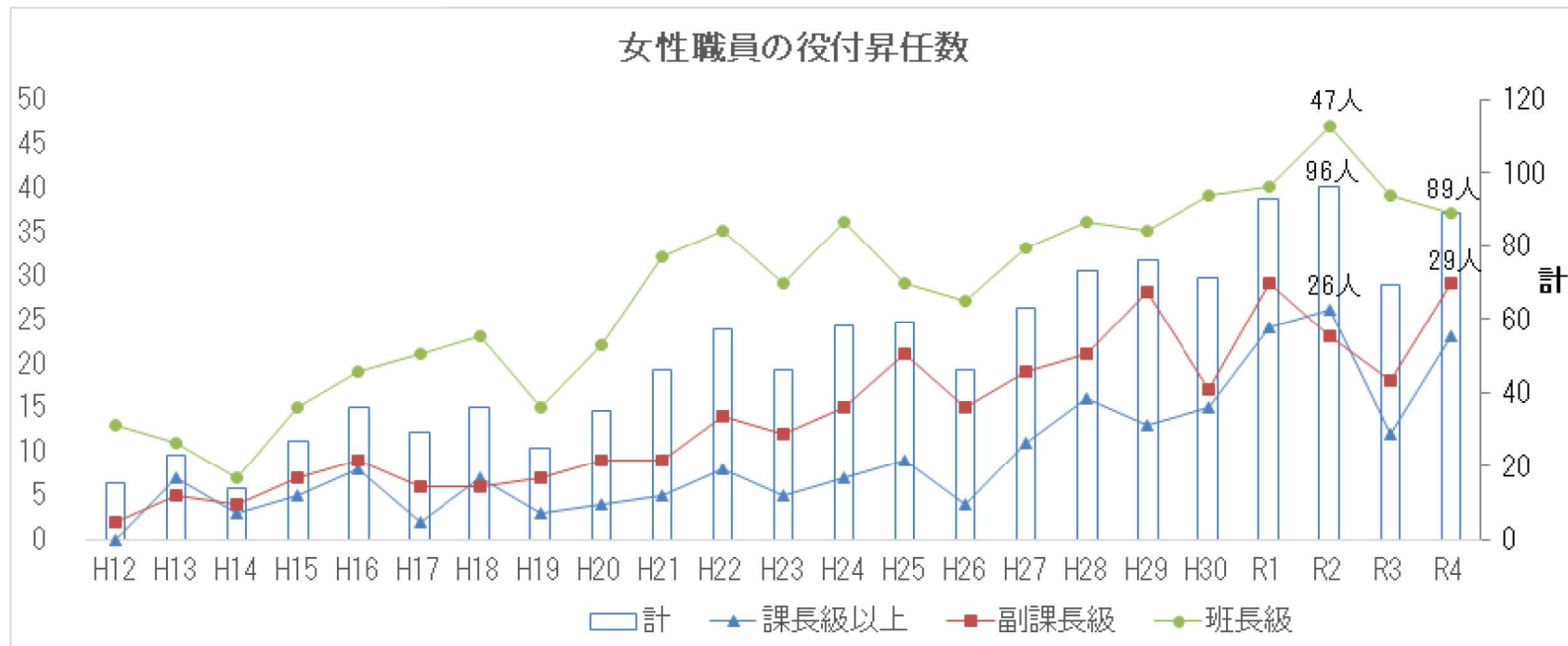
本庁部長	・企画部長 : 梶本 修子 （昇任） ・県民生活部長 : 城 友美子
県民局長	・神戸県民センター長 : 大久保和代 （昇任）
本庁次長級	・県民生活部次長 : 木村 晶子 ・産業労働部観光局長 : 白川 智子 （昇任） ・監査委員会事務局次長 : 加納 恵子 （昇任）

● 各部総務課の役付（班長以上）女性比率の推移



女性職員の活躍推進③

- 女性の役付職員の登用数は、89人で過去3番目の多さ
- 新規管理職(副課長級)への昇任は、29人で過去最多



年	H12	H13	H14	H15	H16	H17	H18	H19	H20	H21	H22	H23	H24	H25	H26	H27	H28	H29	H30	R1	R2	R3	R4
課長級以上	0	7	3	5	8	2	7	3	4	5	8	5	7	9	4	11	16	13	15	24	26	12	23
副課長級	2	5	4	7	9	6	6	7	9	9	14	12	15	21	15	19	21	28	17	29	23	18	29
班長級	13	11	7	15	19	21	23	15	22	32	35	29	36	29	27	33	36	35	39	40	47	39	37
計	15	23	14	27	36	29	36	25	35	46	57	46	58	59	46	63	73	76	71	93	96	69	89

② ① ③