

# 1 県内の患者の状況

(1) 感染者の状況(令和4年12月20日 24時現在)

(単位：人)

	感染者数	死亡
累積	1,201,337(22,061)	3,104
増減(前日比)	+4,935(660)	+15

※ ( ) 内は健康フォローアップセンター等の登録者数を再掲

[入院等内訳]

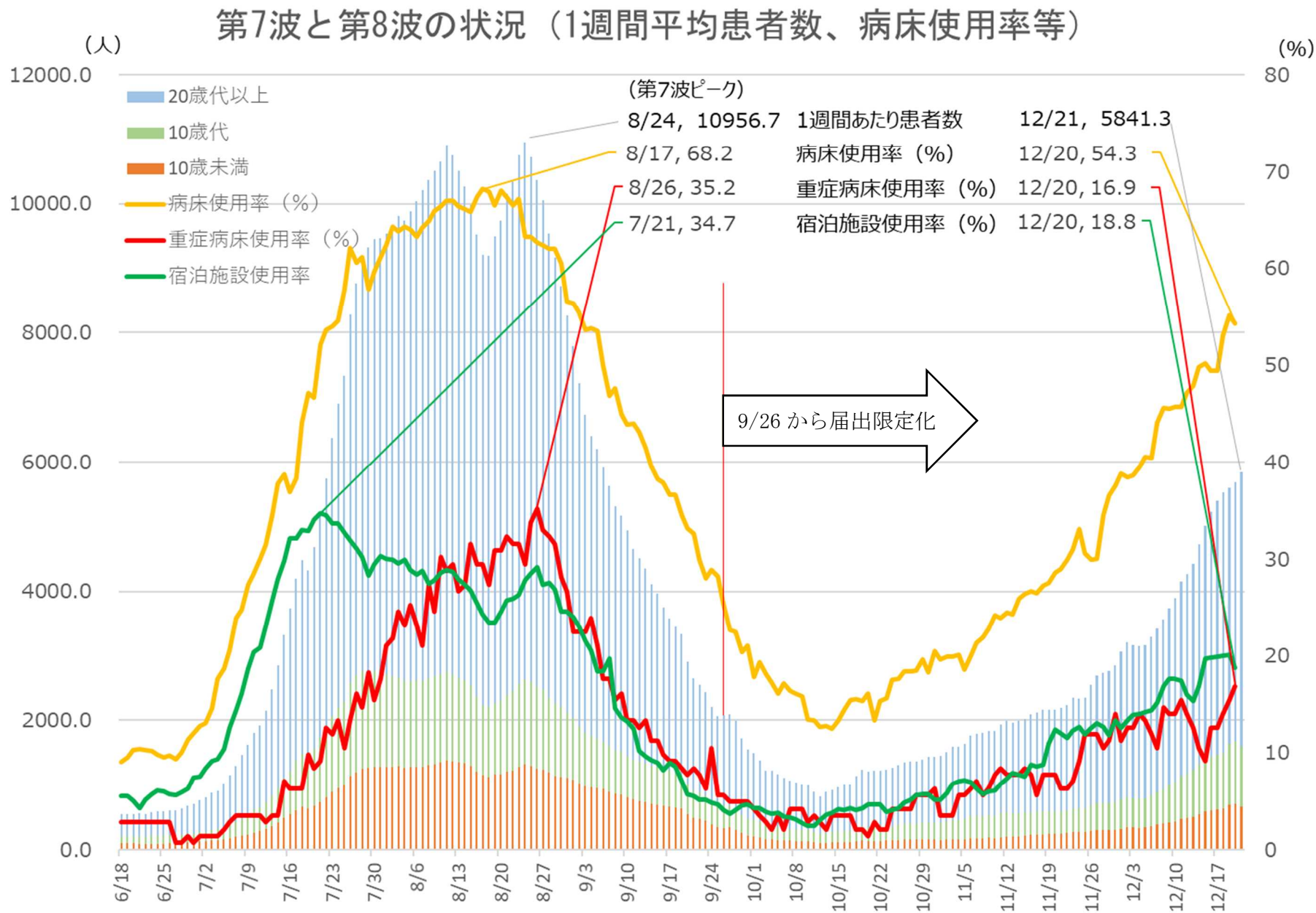
	入院			宿泊療養
	中等症以下	(うち重症対応)		
確保病床数	1,712	1,570	142	1,812
患者数	931	907	24	341
増減(前日比)	△ 14	△ 16	+2	△ 24
使用率	54.3%	-	16.9%	18.8%

[年代別患者数(令和4年10月12日～12月20日)]

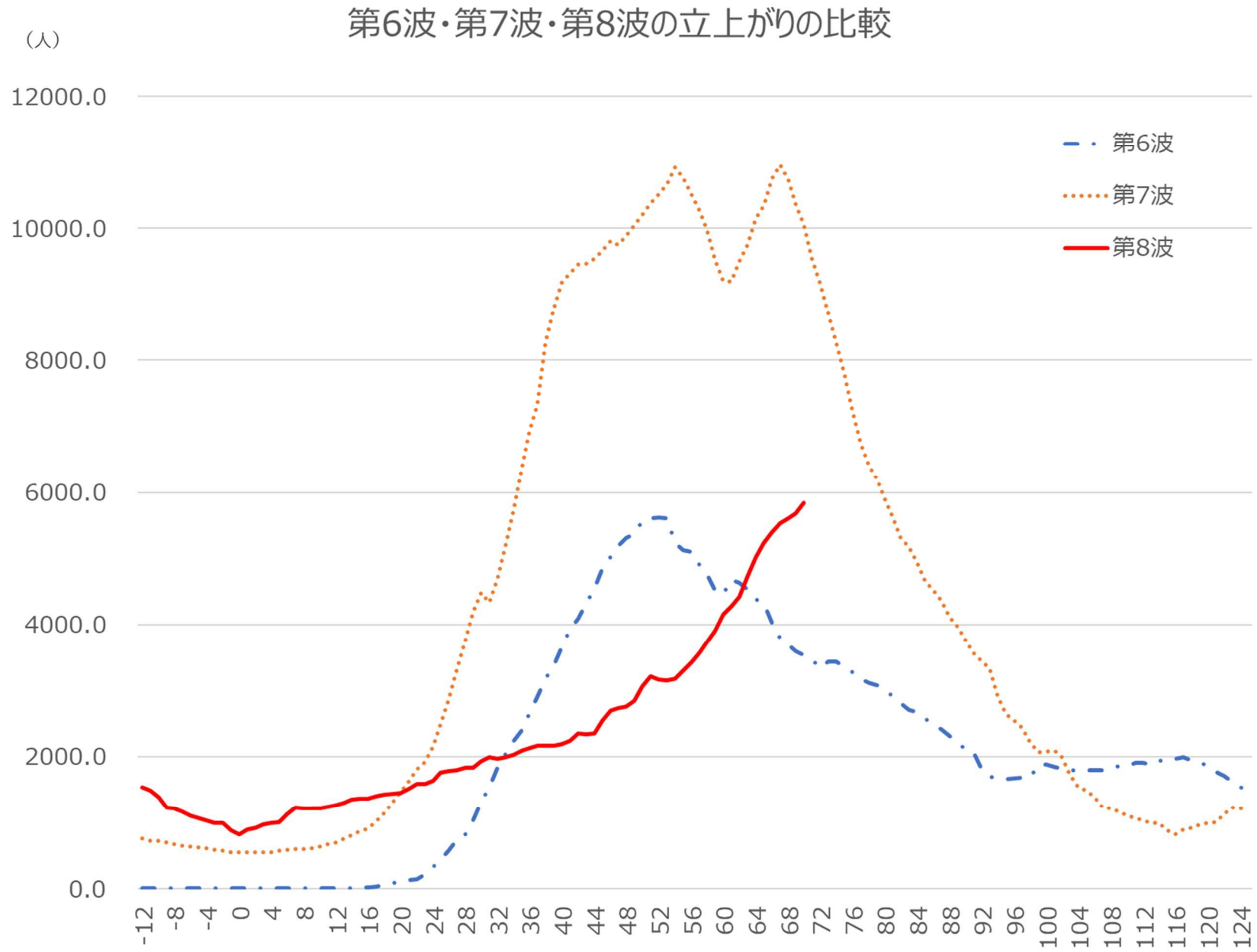
区分	10/12～12/20		12/14～12/20		12/20	
	患者数	(%)	患者数	(%)	患者数	(%)
0歳	1,473	0.8	269	0.7	39	0.8
1～4歳	5,600	3.1	1,154	2.9	157	3.2
5～9歳	13,119	7.2	3,068	7.7	436	8.8
10歳未満	20,192	11.0	4,491	11.3	632	12.8
10～19歳	29,724	16.3	6,125	15.4	808	16.4
20～29歳	23,389	12.8	4,981	12.5	570	11.6
30～39歳	24,574	13.4	5,372	13.5	631	12.8
40～49歳	29,110	15.9	6,478	16.3	771	15.6
50～59歳	23,426	12.8	5,081	12.8	612	12.4
60～64歳	8,114	4.4	1,777	4.5	209	4.2
65～69歳	5,378	2.9	1,174	3.0	146	3.0
60歳代	13,492	7.4	2,951	7.4	355	7.2
70～79歳	9,927	5.4	2,179	5.5	273	5.5
80～89歳	6,452	3.5	1,508	3.8	199	4.0
90歳以上	2,506	1.4	619	1.6	84	1.7
非公表	0	0.0	0	0.0	0	0.0
合計	182,792	100	39,785	100	4,935	100

## 2 第7波以降の状況

### (1) 新規感染者と病床使用率の推移



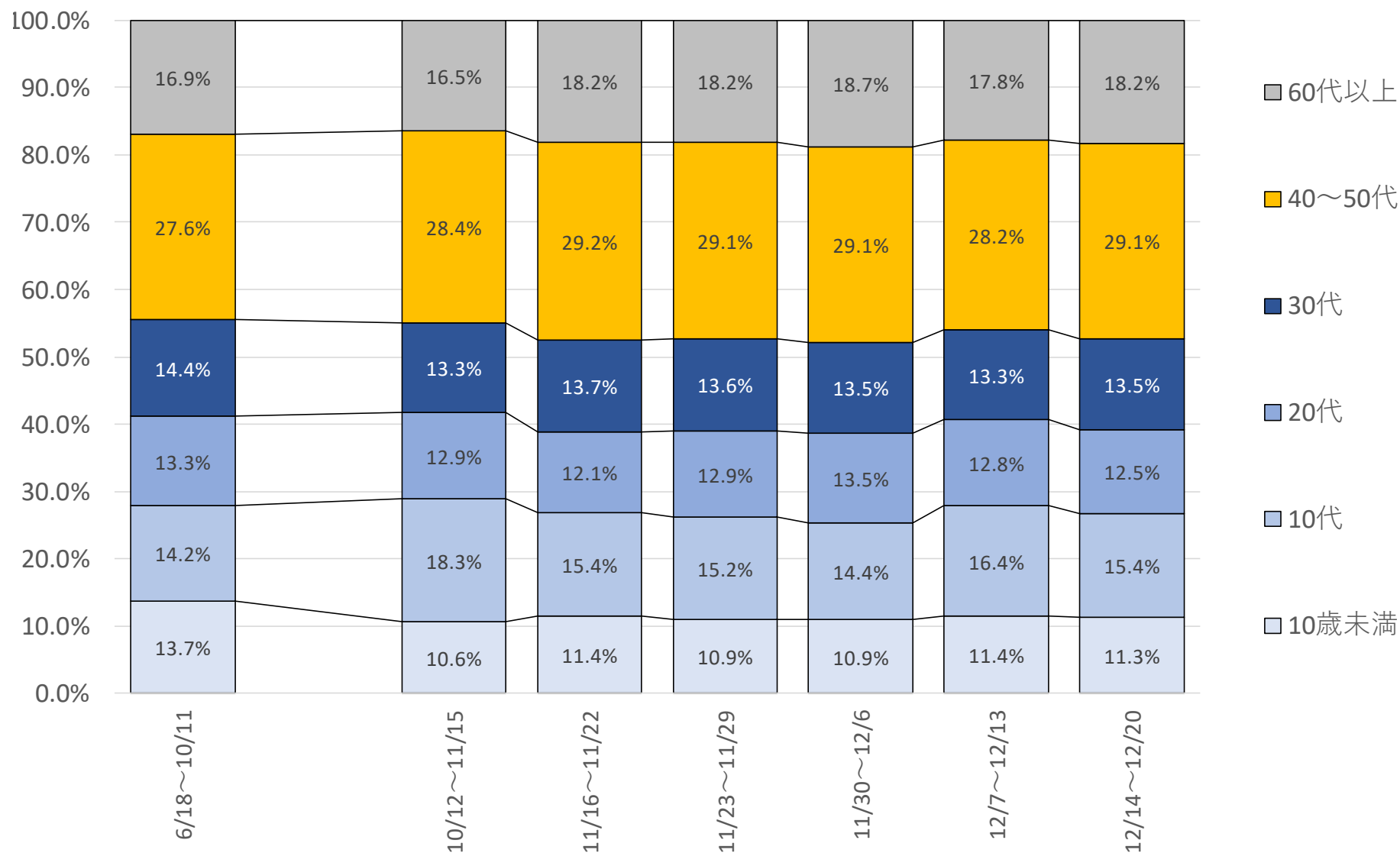
(2) 第7波の立上がりと最近の増加傾向の比較



(3) 年齢別割合（直近2か月の状況(週)）

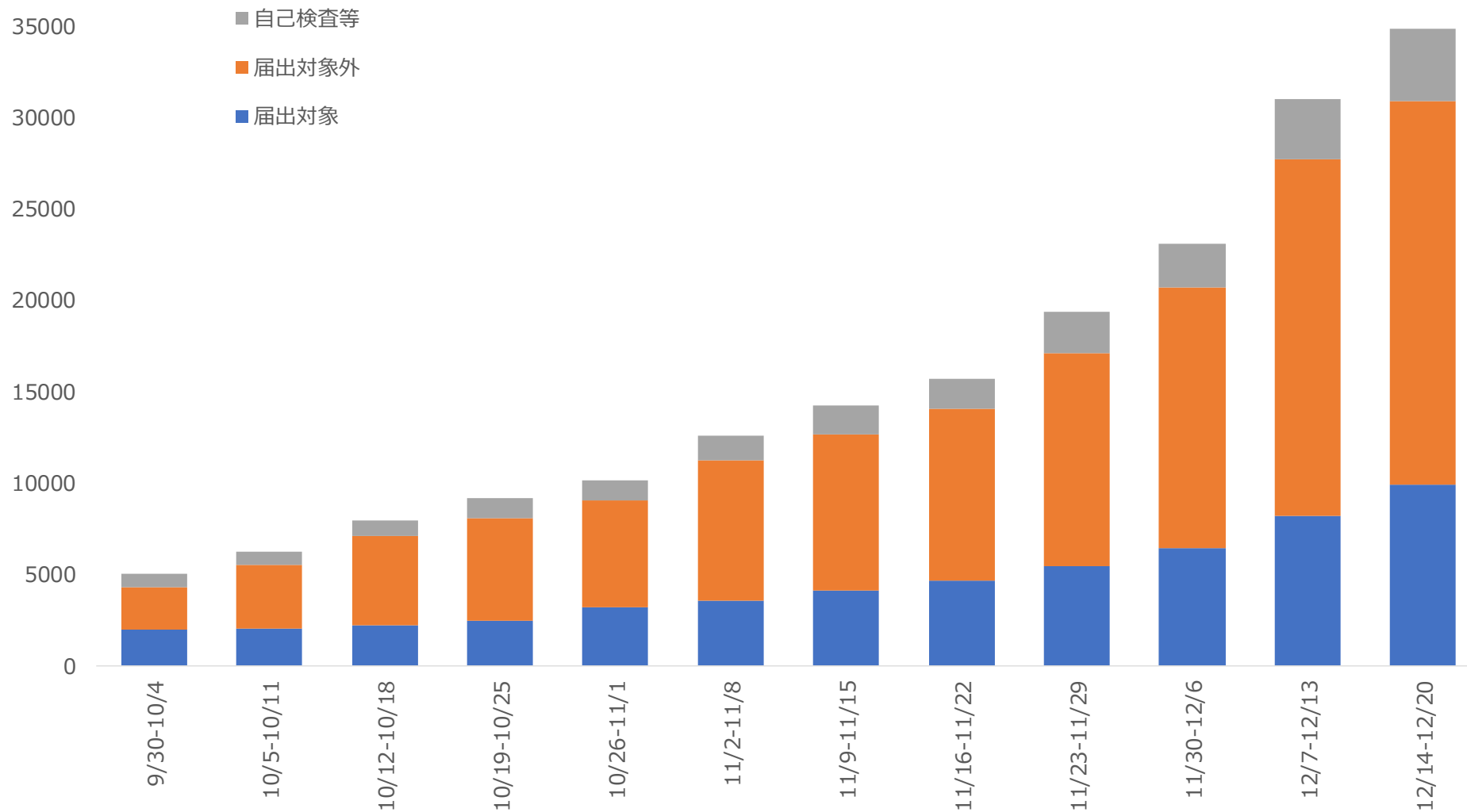
第7波全体

第8波における週ごとの年齢別患者数割合の推移



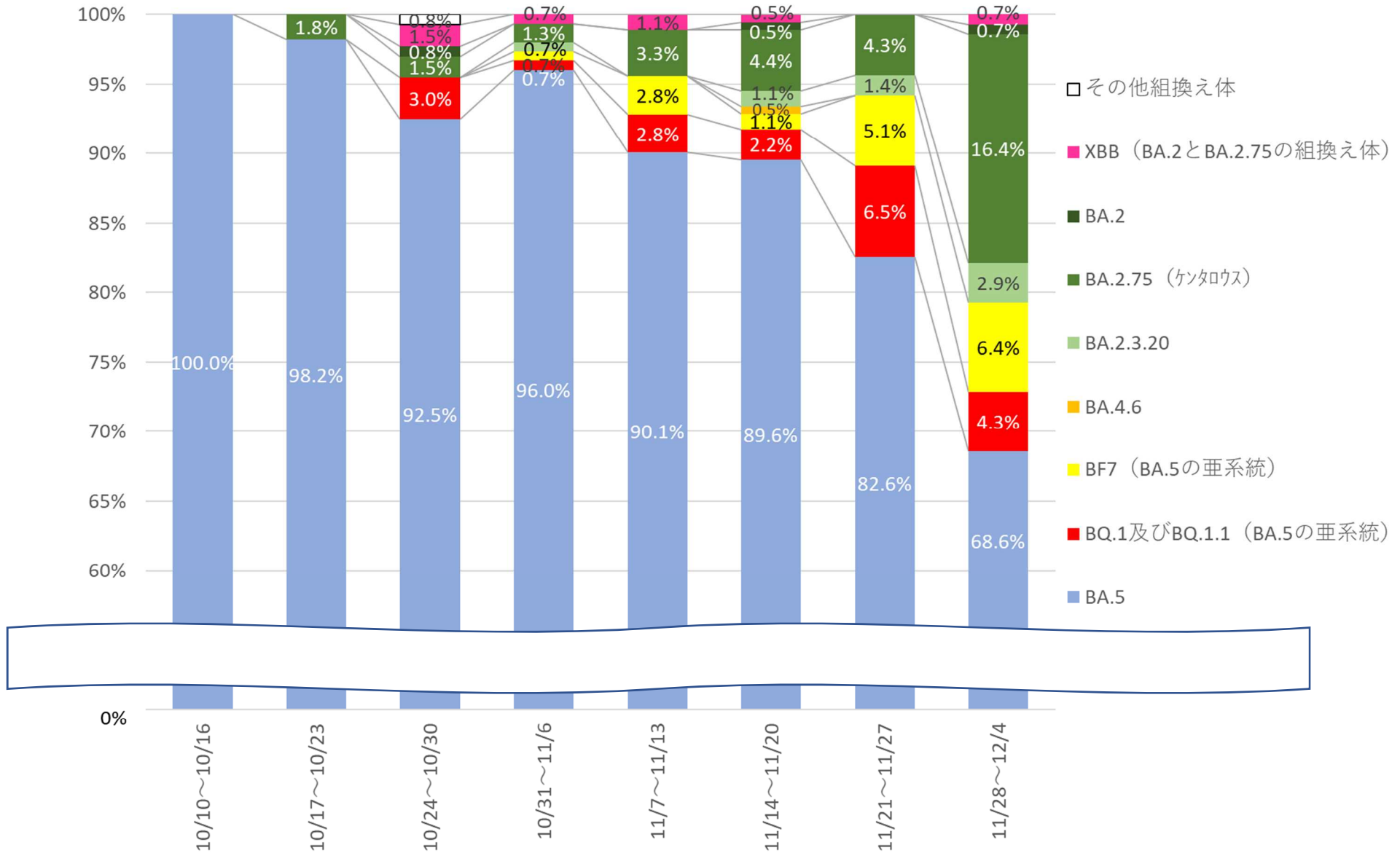
(4) 感染者内訳推移 (週)

40000 (人)

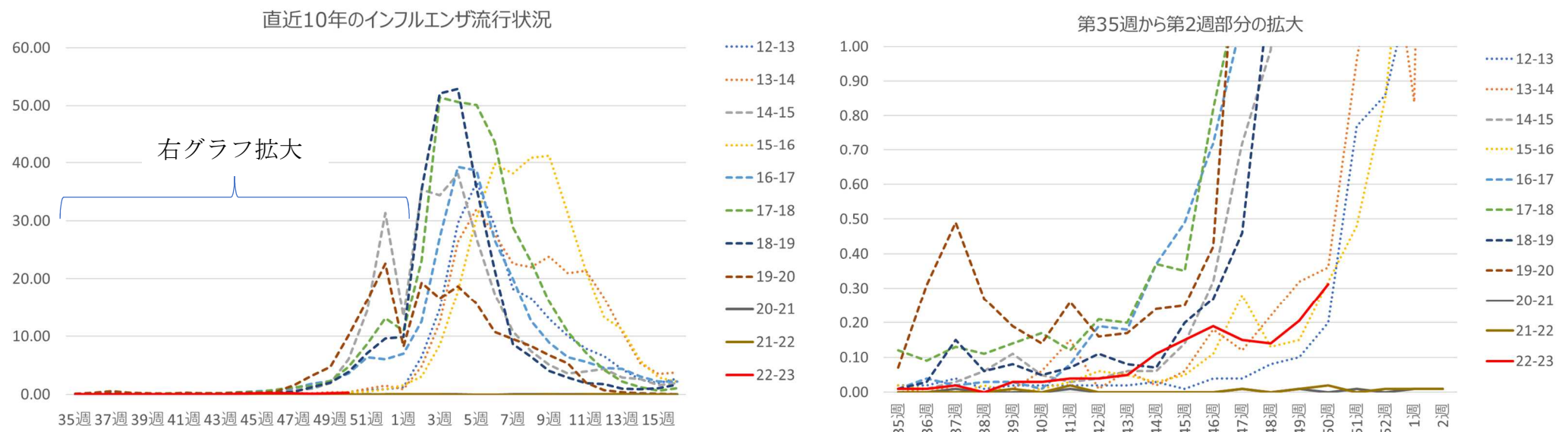


自己検査等	702 (14.0%)	708 (11.4%)	873 (11.0%)	1052 (11.5%)	1082 (10.7%)	1394 (11.1%)	1586 (11.2%)	1639 (10.4%)	2238 (11.6%)	2355 (10.2%)	3292 (10.6%)	3962 (11.4%)
届出対象外	2346 (46.9%)	3459 (55.7%)	4880 (61.6%)	5650 (61.9%)	5860 (57.9%)	7635 (60.6%)	8491 (59.8%)	9398 (59.9%)	11646 (60.3%)	14286 (62.0%)	19506 (63.0%)	20972 (60.2%)
届出対象	1954 (39.1%)	2045 (32.9%)	2175 (27.4%)	2428 (26.6%)	3184 (31.4%)	3571 (28.3%)	4112 (29.0%)	4649 (29.6%)	5444 (28.2%)	6417 (27.8%)	8164 (26.4%)	9916 (28.5%)

(参考1) ゲノム解析結果について (県立健康科学研究所、神戸市健康科学研究所及び民間検査機関実施)



## (参考2) 過去10シーズンのインフルエンザ流行状況



シーズン	35週	36週	37週	38週	39週	40週	41週	42週	43週	44週	45週	46週	47週	48週	49週	50週	51週	52週	1週	2週	3週	4週	5週	6週	7週	8週	9週	10週	11週	12週	13週	14週	15週	
12-13	0.02	0.02	0.04	0.01	0.02	0.02	0.02	0.02	0.02	0.03	0.01	0.04	0.04	0.08	0.10	0.20	0.77	0.86	1.21	6.43	14.79	29.61	36.69	29.19	18.21	16.58	13.00	10.03	7.84	6.54	4.26	2.52	1.93	
13-14	0.00	0.01	0.01	0.00	0.01	0.06	0.15	0.01	0.06	0.02	0.06	0.18	0.12	0.22	0.32	0.36	0.96	1.45	0.84	4.82	12.39	26.36	32.07	27.65	22.57	21.98	23.84	20.97	21.36	16.64	10.71	5.35	3.49	
14-15	0.01	0.01	0.03	0.06	0.11	0.05	0.03	0.04	0.06	0.06	0.14	0.32	0.72	0.99	1.94	6.05	14.38	31.34	13.41	35.37	34.37	38.08	26.87	17.33	10.85	7.41	5.08	3.60	3.92	4.41	2.93	2.64	1.59	
15-16	0.02	0.01	0.00	0.02	0.00	0.01	0.03	0.06	0.05	0.03	0.05	0.11	0.28	0.13	0.15	0.32	0.48	0.85	1.62	3.09	8.51	17.82	30.56	39.79	38.14	40.83	41.20	31.27	21.32	13.24	11.20	5.75	2.85	
16-17	0.01	0.04	0.02	0.03	0.03	0.01	0.08	0.19	0.18	0.37	0.49	0.72	1.08	1.88	2.29	3.63	6.39	6.03	7.03	12.61	27.18	39.25	38.70	26.64	20.01	12.64	8.92	6.41	5.56	4.57	4.37	3.02	2.16	
17-18	0.12	0.09	0.13	0.11	0.14	0.17	0.12	0.21	0.20	0.37	0.35	0.82	1.21	1.38	2.24	4.71	8.62	13.07	10.94	23.11	51.41	50.59	50.11	43.75	28.93	22.97	15.96	10.71	7.17	4.24	2.22	1.24	0.66	
18-19	0.01	0.03	0.15	0.06	0.08	0.05	0.07	0.11	0.08	0.07	0.20	0.27	0.46	1.19	2.02	3.81	7.09	9.62	9.90	35.36	52.14	52.91	35.58	21.51	8.67	6.48	4.05	2.92	1.89	1.78	0.94	0.84	1.04	
19-20	0.07	0.31	0.49	0.27	0.19	0.14	0.26	0.16	0.17	0.24	0.25	0.42	1.57	3.20	4.75	10.09	16.27	22.59	8.22	19.30	16.59	18.64	15.64	10.70	9.53	8.31	6.77	5.29	2.03	0.73	0.34	0.20	0.08	
20-21	0.00	0.00	0.01	0.00	0.00	0.00	0.01	0.00	0.00	0.00	0.00	0.00	0.01	0.00	0.01	0.00	0.01	0.00	0.01	0.01	0.02	0.01	0.00	0.00	0.01	0.01	0.03	0.01	0.02	0.01	0.01	0.01	0.01	0.00
21-22	0.00	0.00	0.00	0.00	0.01	0.00	0.02	0.00	0.00	0.00	0.00	0.00	0.01	0.00	0.01	0.02	0.00	0.01	0.01	0.01	0.02	0.00	0.00	0.00	0.00	0.00	0.01	0.00	0.01	0.01	0.01	0.01	0.00	0.01
22-23	0.01	0.01	0.02	0.00	0.03	0.03	0.04	0.04	0.05	0.11	0.15	0.19	0.15	0.14	0.21	0.31																		

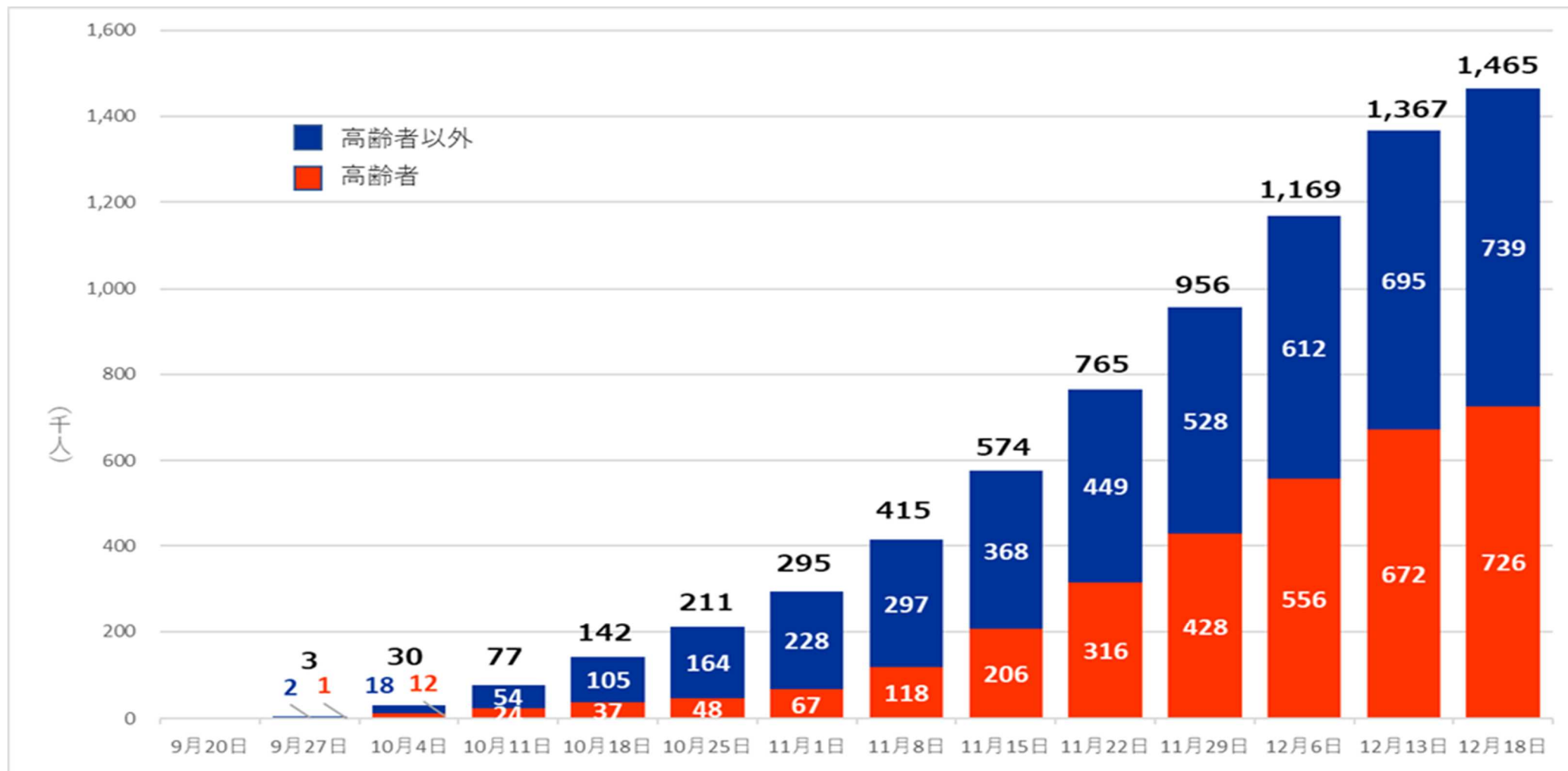
(参考3) 都道府県別直近1週間の感染者数 (10万人対)

		(令和4年12月20日現在) 対前週比	
1	佐賀県	1,332.6人	1.35
2	鳥取県	1,311.7人	1.17
3	熊本県	1,270.4人	1.51
4	島根県	1,202.8人	1.33
5	愛媛県	1,089.8人	1.30
6	広島県	1,082.3人	1.18
7	岐阜県	1,069.2人	1.16
8	宮城県	1,058.0人	0.99
9	大分県	1,052.9人	1.41
10	福島県	1,020.7人	0.98
11	岩手県	993.4人	1.13
12	福井県	984.6人	1.14
13	宮崎県	978.5人	1.36
14	福岡県	974.4人	1.45
15	岡山県	956.9人	1.24
16	群馬県	954.5人	1.10
17	三重県	947.9人	1.34
18	栃木県	945.8人	1.13
19	新潟県	929.7人	0.97
20	香川県	915.7人	1.27
21	山梨県	902.3人	1.13
22	青森県	884.4人	1.01
23	富山県	881.4人	1.00
24	和歌山県	880.3人	1.26
25	茨城県	879.3人	1.23
26	愛知県	877.0人	1.17
27	山口県	860.5人	1.40
28	高知県	854.6人	1.23
29	徳島県	843.3人	1.26
30	長野県	842.9人	1.03
31	滋賀県	842.3人	1.12
32	石川県	840.0人	1.04
33	秋田県	839.2人	0.88
34	長崎県	818.3人	1.36
35	山形県	804.0人	0.91
36	奈良県	803.3人	1.16
37	埼玉県	800.5人	1.15
38	東京都	796.5人	1.16
39	千葉県	795.6人	1.18
40	静岡県	780.8人	1.30
41	神奈川県	737.2人	1.18
42	兵庫県	727.9人	1.28
43	北海道	707.8人	0.91
44	京都府	706.8人	1.19
45	大阪府	693.1人	1.23
46	鹿児島県	632.7人	1.56
47	沖縄県	323.3人	1.05
	全国	844.5人	1.17



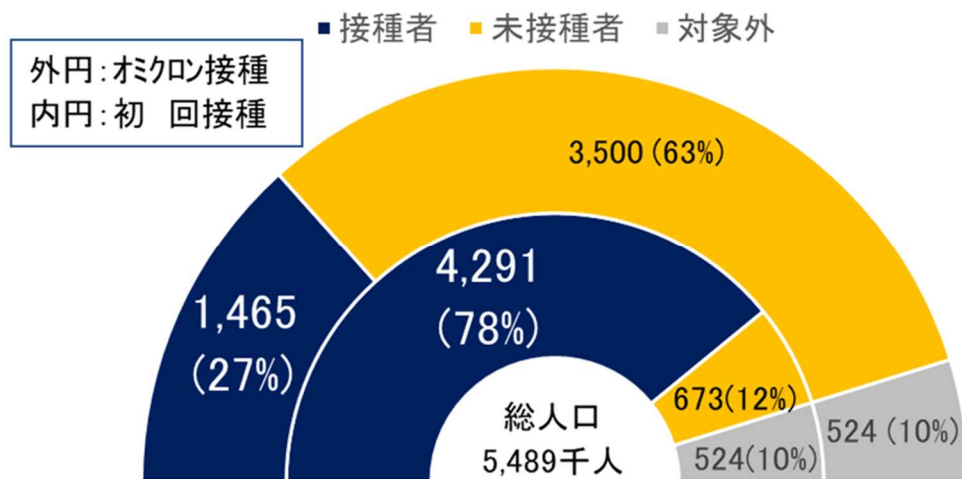
### 3 県内のオミクロン株対応ワクチンの接種状況(12月18日時点)

#### (1) オミクロン株対応ワクチン接種済者(VRS登録)の推移



## (2) 12歳以上に接種可能なコロナワクチンの接種状況 (12月18日時点)

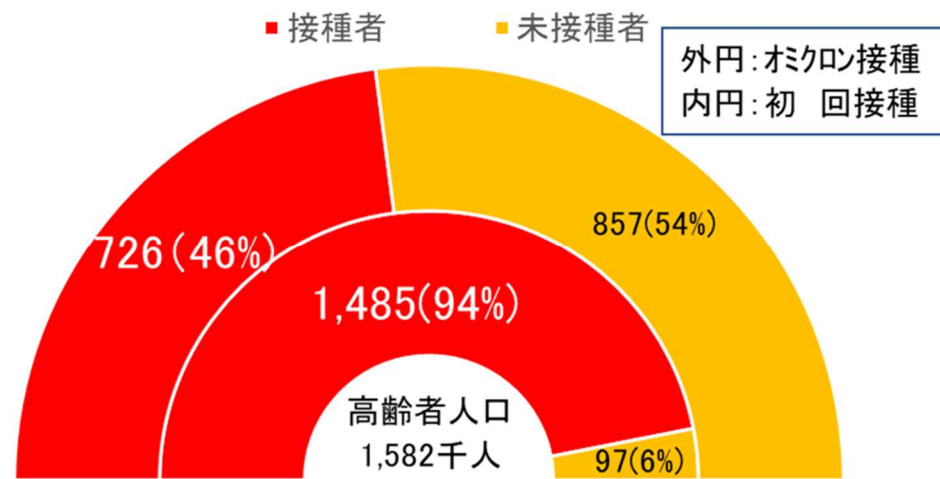
### 兵庫県内の接種状況



全国平均接種率  
オミクロン: 30%  
初回: 79%

ワクチンが異なる  
11歳以下への  
接種を除外

### 兵庫県内高齢者の接種状況 (65歳以上)



全国平均接種率  
オミクロン: 49%  
初回: 94%