

1 県内の患者の状況

(1) 感染者の状況(令和4年8月29日 24時現在)

(単位：人)

感染者数(累積)	入院		宿泊療養	入院・宿泊療養調整等		自宅療養	その他医療機関・福祉施設等	死亡	退院	
	中等症以下	重症		入院調整						
889,889(52,798)	1,063	1,018	45	649	4,388	32	69,682	829	2,612	810,666
+4,712(302)	+1	+2	△ 1	△ 18	△ 1630	△ 1	△ 1525	±0	+7	+7,875

※下段は前日比

※ () 内は疑似症患者を再掲

※本日公表の取り下げ 2件 (8/4(1名)、8/15(1名)) は累積の感染者数に反映済み

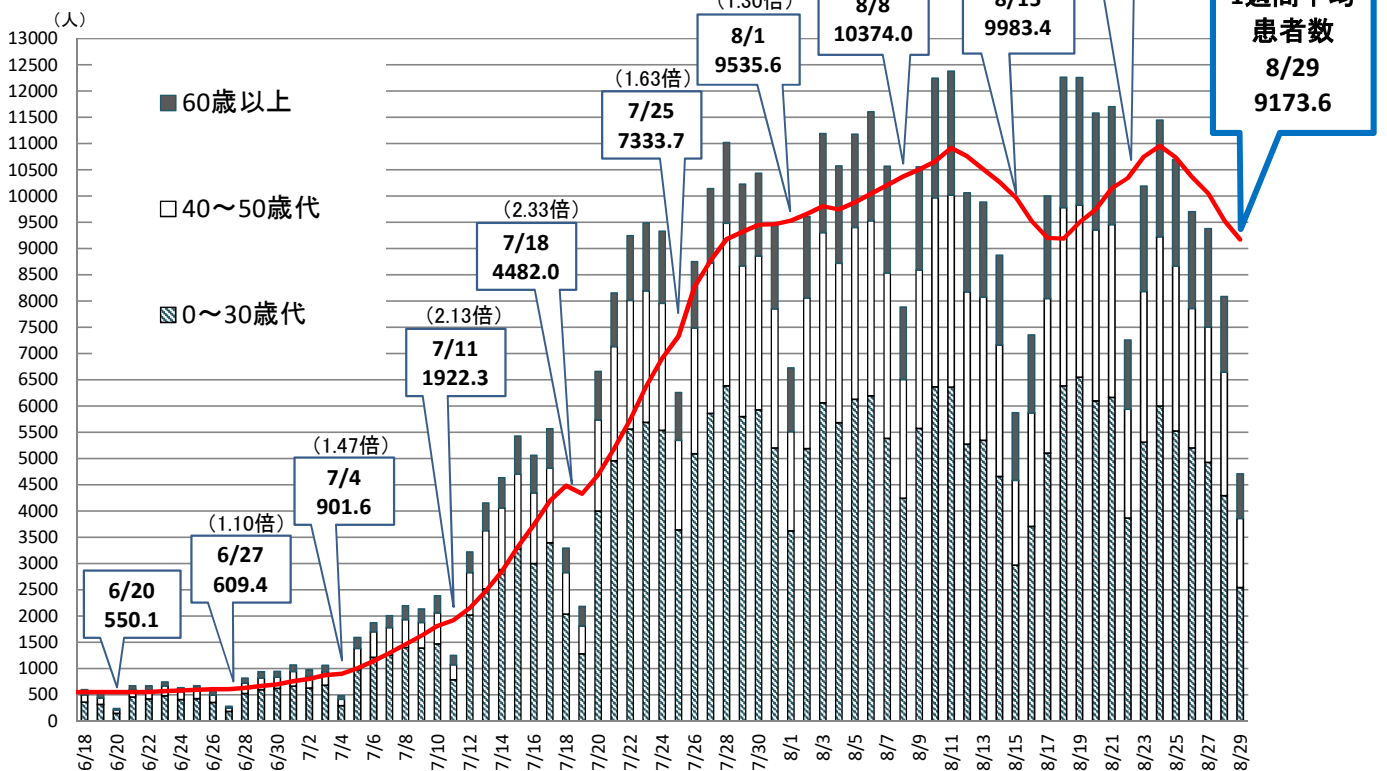
[入院内訳]

区分	確保病床等	患者数	差引	使用率
入院	1,712	1,063	649	62.0%
うち重症対応	142	45	97	31.6%
宿泊	2,411	649	1,762	26.9%
合計	4,123	1,712	2,411	41.5%

《参考》

(令和4年8月29日 24時現在)	
新規の自主療養登録数	655 人
累積登録数	20,478 人
現在療養中の自主療養者数	5,861 人

(2) 直近の患者推移(令和4年6月18日～8月29日) ※疑似症患者含む



(3)患者の属性等(6/18~8/29)

① 男女別患者数

区分	6/18~8/29		8/23~8/29	
	患者数	(%)	患者数	(%)
男性	219,340	48.3	30,880	48.1
女性	234,653	51.7	33,332	51.9
その他	7	0.0	3	0.0
合計	454,000	100	64,215	100.0

② 年齢別患者数

区分	6/18~8/29		8/23~8/29	
	患者数	(%)	患者数	(%)
10代未満	59,075	13.0	7,954	12.4
10代	64,356	14.2	7,915	12.3
20代	62,434	13.8	8,951	13.9
30代	65,167	14.4	8,995	14.0
小計	251,032	55.3	33,815	52.7
40代	71,477	15.7	9,931	15.5
50代	54,793	12.1	8,210	12.8
小計	126,270	27.8	18,141	28.3
60代	32,751	7.2	5,011	7.8
70代	23,442	5.2	3,878	6.0
80代	14,597	3.2	2,368	3.7
90代以上	5,908	1.3	1,002	1.6
小計	76,698	16.9	12,259	19.1
合計	454,000	100	64,215	100

③ 管轄保健所別患者数

区分	6/18~8/29		8/23~8/29		10万対
	患者数	(%)	患者数	(%)	
県所管					
芦屋	7,707	1.7	958	1.5	1021.8
宝塚	24,482	5.4	3,957	6.2	1187.3
伊丹	27,969	6.2	4,037	6.3	1066.0
加古川	25,453	5.6	5,231	8.1	1274.4
加東	19,902	4.4	3,480	5.4	1334.6
中播磨	3,449	0.8	463	0.7	1140.1
龍野	12,100	2.7	1,903	3.0	1216.1
赤穂	5,986	1.3	1,054	1.6	1214.1
豊岡	6,483	1.4	1,094	1.7	1040.0
朝来	2,352	0.5	401	0.6	800.3
丹波	6,812	1.5	1,232	1.9	1235.1
洲本	10,231	2.3	1,482	2.3	1175.7
小計	152,926	33.7	25,292	39.4	—
神戸市	142,125	31.3	19,510	30.4	1286.0
姫路市	42,885	9.4	5,813	9.1	1102.1
尼崎市	46,261	10.2	5,139	8.0	1122.9
西宮市	45,723	10.1	5,313	8.3	1096.0
明石市	24,080	5.3	3,148	4.9	1036.1
小計	301,074	66.3	38,923	60.6	—
合計	454,000	100	64,215	100	1175.0

④ 感染経路別患者数

(※ 飲食店は、接待やお酒を伴う店、カラオケ店等を含む。)

発生地	感染推定場所	6/18~8/29		8/23~8/29	
		患者数	(%)	患者数	(%)
県内	飲食店	102	0.3	6	0.1
	家庭	24,696	62.5	3,517	74.2
	職場・施設・学校等	7,255	18.4	1,006	21.2
	友人との会合、談話等	1,013	2.6	77	1.6
	クラスター	6,088	15.4	94	2.0
	医療機関	(809)	(2.0)	(58)	(1.2)
	高齢者福祉施設等	(2733)	(6.9)	(31)	(0.7)
	学校・園	(2303)	(5.8)	(0)	(0.0)
	飲食店	(0)	(0.0)	(0)	(0.0)
	職場	(42)	(0.1)	(5)	(0.1)
	その他	(201)	(0.5)	(0)	(0.0)
	その他	337	0.9	39	0.8
小計		39,491	99.9	4,739	100.0
県外	飲食店	3	0.0	0	0.0
	職場・施設・学校等	22	0.1	0	0.0
	友人との会合、談話等	4	0.0	1	0.0
	その他	0	0.0	0	0.0
小計		29	0.1	1	0.0
合計		39,520	100.0	4,740	100.0
調査中		130,479		59,475	
不明		284,001			
総計		454,000		64,215	

※ 発生届の改正に伴い、令和4年7月1日以降、感染経路の記載が必要なくなったことから、把握できた範囲内で計上したものを。

2 8月以降に継続又は新規発生したクラスターの状況（8月29日現在）

【福祉施設】

		件数	感染者数
神戸	介護関係施設	11	188
	介護関係事業所	1	12
	福祉施設	3	116
尼崎	高齢者施設	23	220
西宮	高齢者施設	36	262
	障害者施設	8	45
明石	高齢者施設	16	154
	児童福祉施設	1	13
	障害者福祉施設	1	7
	障害福祉施設	3	40
加古川	高齢者施設	1	37
丹波	高齢者施設	1	56
	障害者支援施設	1	28
	特別養護老人ホーム	1	17
	老人保健施設	1	45
計		108	1,240

【学校等】

		件数	感染者数
尼崎	保育施設	1	6
	市立高校	2	19
計		3	25

【医療機関】

	件数	感染者数
神戸	7	128
明石	5	93
丹波	5	172
計	17	393

【事業所】

	件数	感染者数
明石	1	5
計	1	5

【その他】

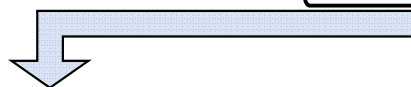
	件数	感染者数
明石	1	201
計	1	201

【合計】

区分	件数	感染者数
福祉施設	108	1,240
学校等	3	25
医療機関	17	393
事業所	1	5
その他	1	201
合計	130	1,864

【参考1】令和3年3月以降に発生したクラスターの発生件数及び感染者数

	第4波（3月～6月）		第5波（7月～12月19日）		第6波（12月20日～6月17日）		第7波（6月18日～）	
	件数	感染者数	件数	感染者数	件数	感染者数	件数	感染者数
福祉施設	78	1404	29	417	394	7309	238	2815
医療機関	26	480	10	142	100	3014	41	838
学校等	44	475	75	746	888	15827	169	2108
事業所	25	325	56	569	21	244	6	43
飲食店等	6	78	4	25	0	0	0	0
その他	7	161	8	116	10	210	1	201
合計	186	2923	182	2015	1413	26604	455	6005



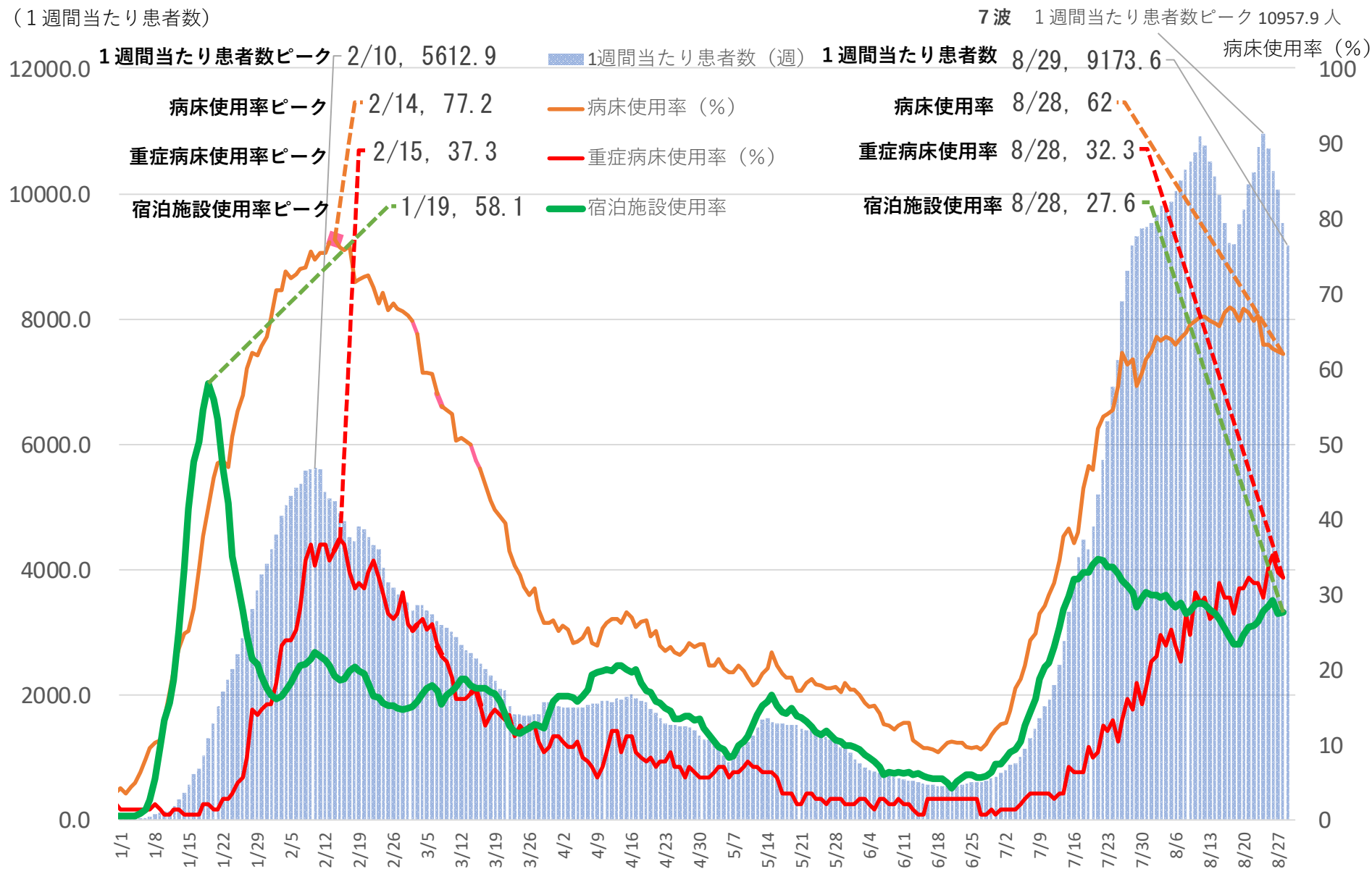
【参考2】第7波以降に発生したクラスターの月別発生件数及び感染者数

	6月（18日～30日）		7月		8月	
	件数	感染者数	件数	感染者数	件数	感染者数
福祉施設	13	143	147	1950	78	722
医療機関	3	48	28	553	10	237
学校等	39	636	128	1453	2	19
事業所	0	0	5	38	1	5
飲食店等	0	0	0	0	0	0
その他	0	0	0	0	1	201
合計	55	827	308	3994	92	1184

3 第6波と第7波の状況

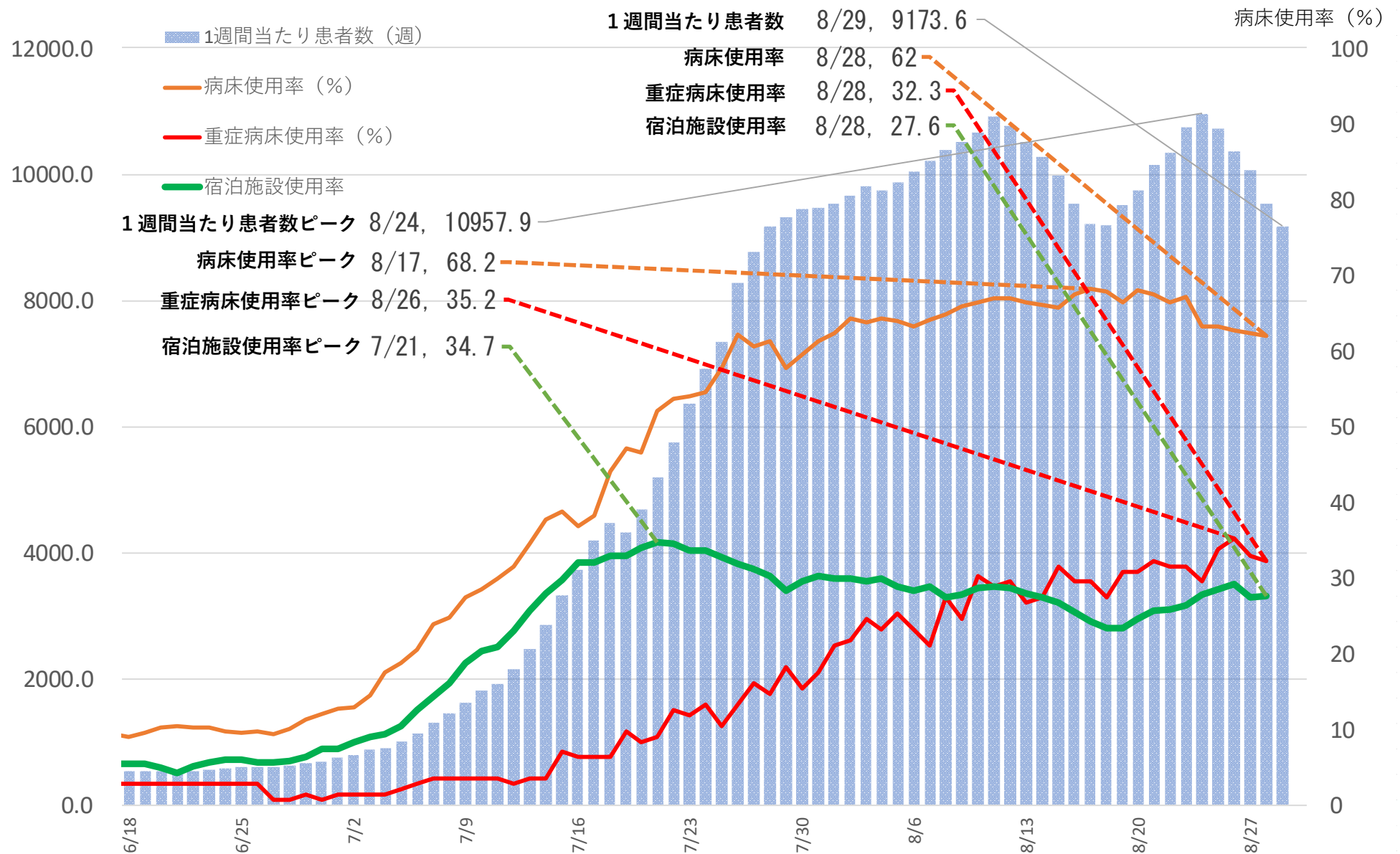
(1) 新規感染者と病床使用率の推移

第6波と第7波の状況（1週間平均患者数、病床使用率等）

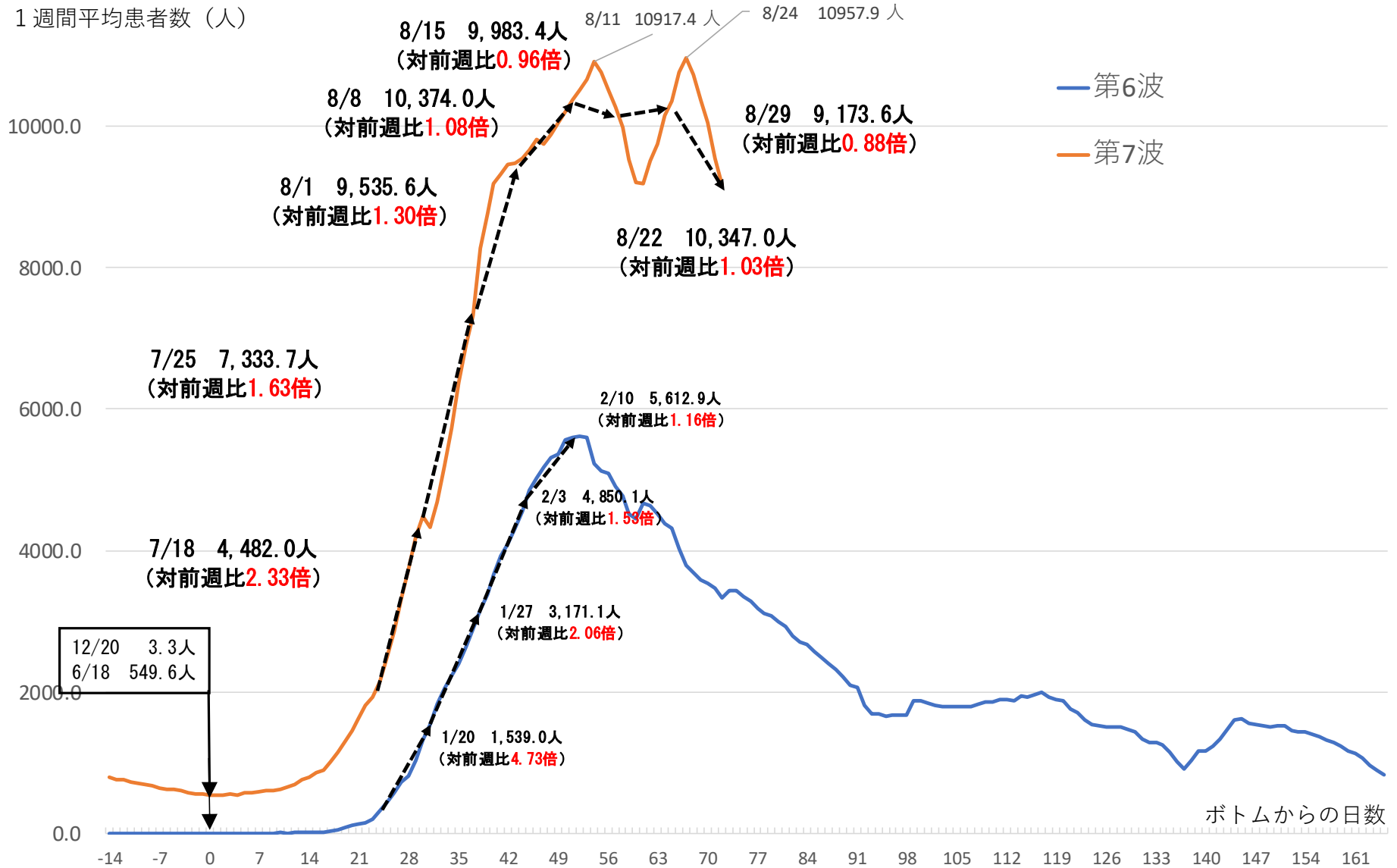


第7波の状況（1週間平均患者数、病床使用率等）

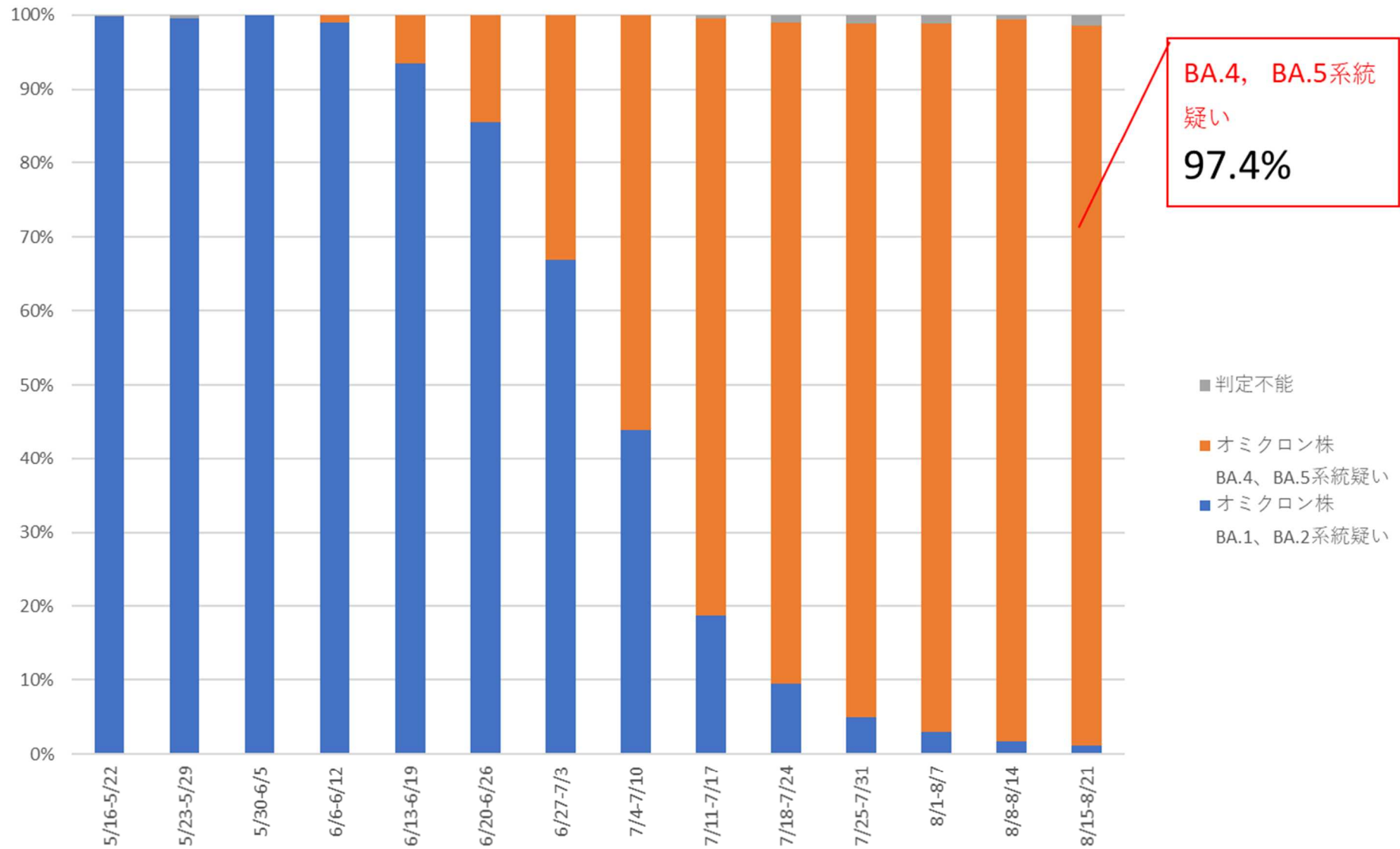
（1週間当たり患者数）



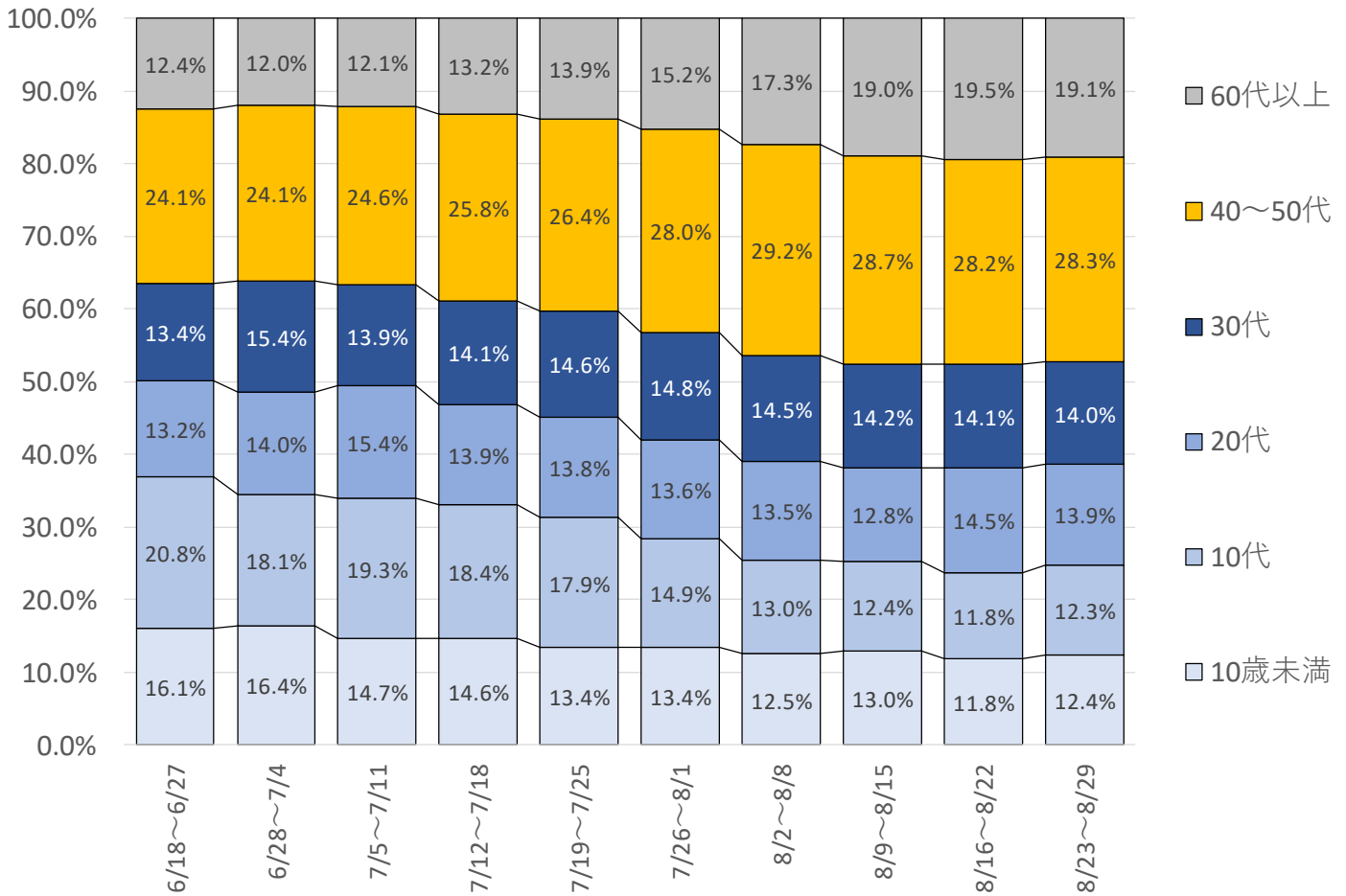
(2) 第6波と第7波の立ち上がり



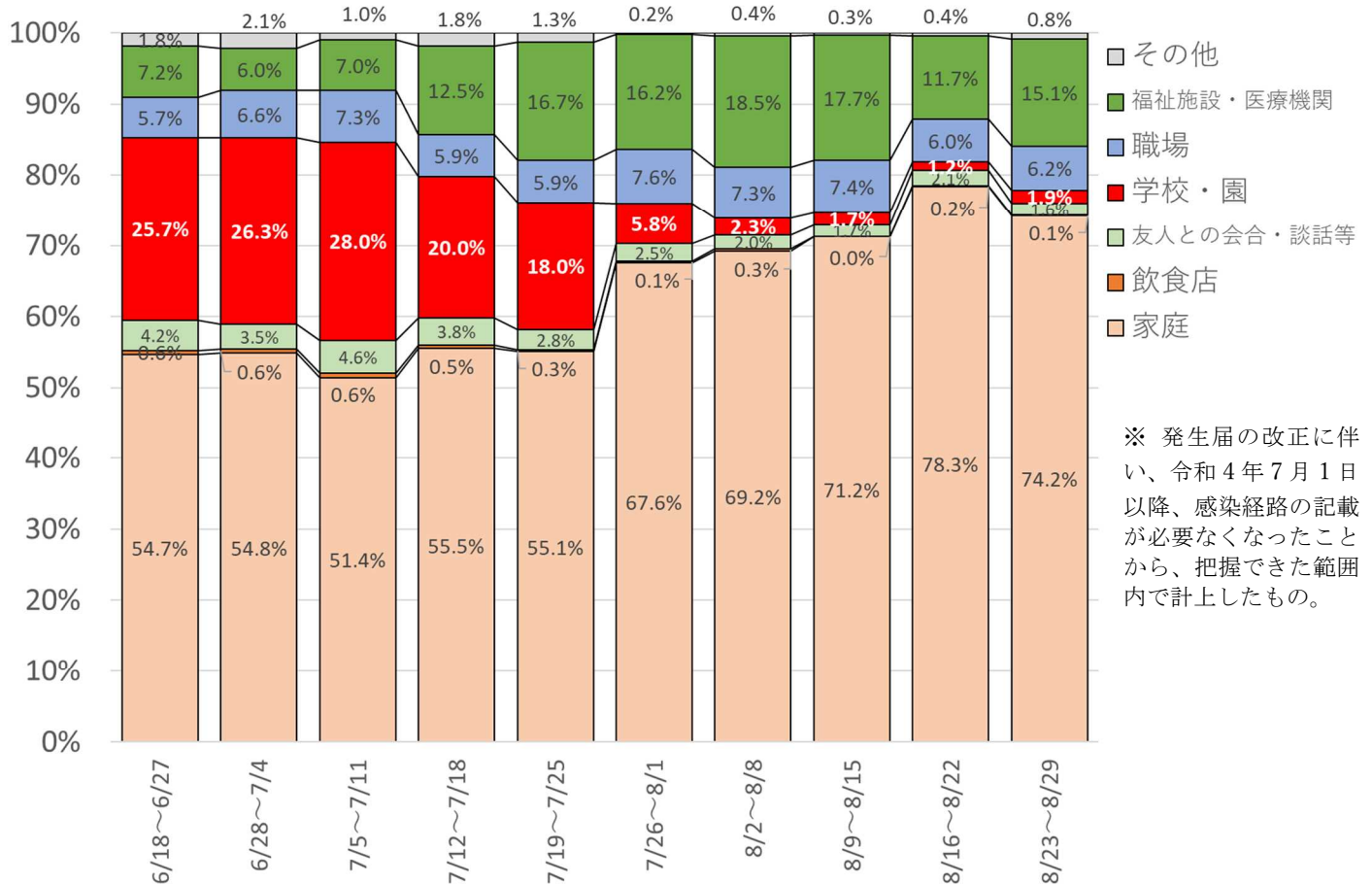
(参考) 変異株 PCR 検査結果 (県立健康科学研究所及び神戸市健康科学研究所実施)



(3) 年齢別割合 (直近2か月の状況(週))



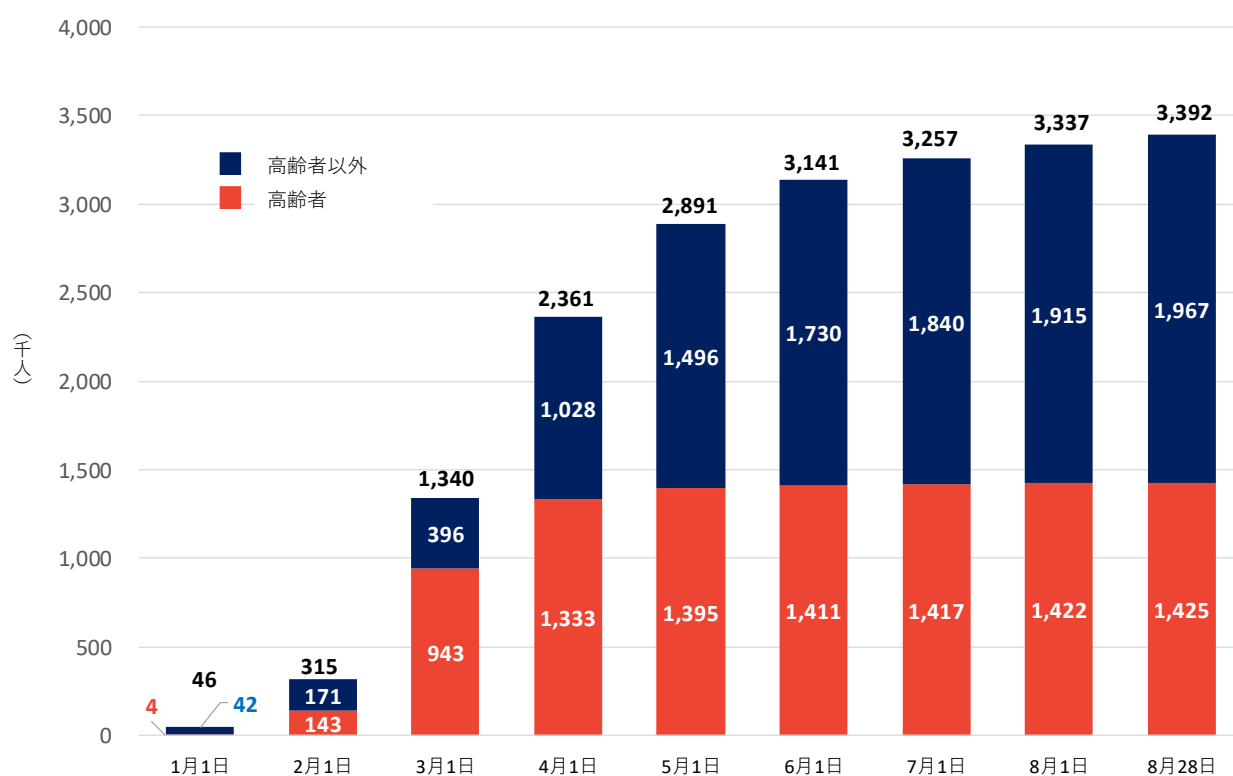
(4) 感染経路別割合 (直近2か月の状況(週))



新型コロナワクチン接種の状況(8月28日時点)

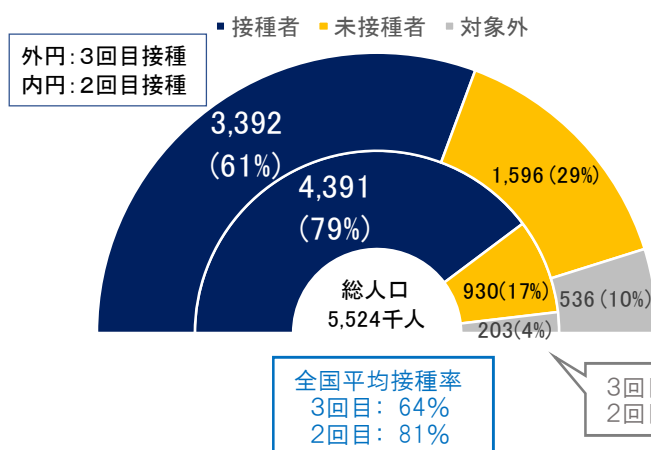
○ 県内の追加(3回目)接種の状況

1 接種済者(VRS登録)の推移

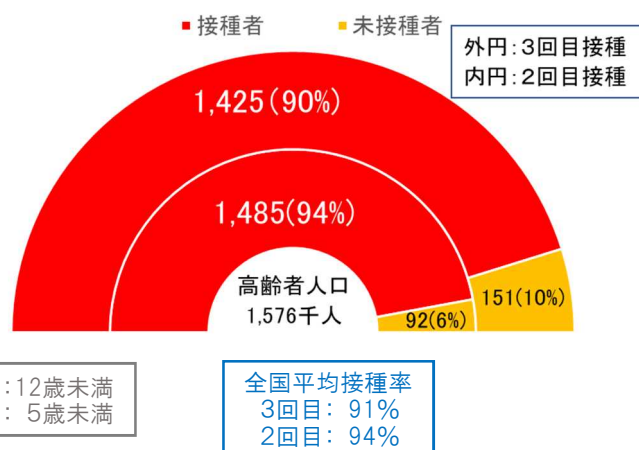


2 8月28日現在の接種状況

兵庫県内の接種状況



兵庫県内高齢者の接種状況



(参考)

陽性患者数・人口10万人あたり人数

区分	直近1週間患者数 (8/23～8/29)	人口10万人あたり人数 (人)	前週比
全国	1,299,057	1029.8	0.84
兵庫県	64,215	1175	0.88

【参考：東京・関西府県の陽性患者数・人口10万人あたり人数】

区分	直近1週間患者数 (8/23～8/29)	人口10万人あたり人数 (人)	前週比
北海道	39,979	765.1	0.82
埼玉県	56,832	773.7	0.81
千葉県	46,484	739.7	0.98
東京都	131,606	936.8	0.75
神奈川県	59,246	641.3	0.85
愛知県	89,360	1184.8	0.85
滋賀県	16,817	1189.3	0.99
京都府	28,211	1094.2	0.90
大阪府	108,299	1225.3	0.78
奈良県	16,187	1222.5	0.89
和歌山県	10,838	1174.2	0.82
福岡県	68,492	1333.8	0.81
沖縄県	20,583	1403.0	0.78