

# 1 県内の患者の状況

本日の新規感染者数 1,336人 (対前週比 - 318人)

## (1) 感染者の状況 (令和4年5月25日 24時現在)

(単位: 人)

感染者数 (累積)	入院			宿泊療養	入院・宿泊療養調整等		自宅療養	その他医療機関・福祉施設等	死亡	退院
	中等症以下	重症			入院調整					
418,878 (17,251)	274	270	4	273	806		10,012	107	2,229	405,177
+1,586 (100)	△ 3	△ 3	±0	△ 11	+182	±0	△ 528	+14	+2	+1928

※下段は前日比

※ ( ) 内は疑似症患者を再掲

※本日公表の取下げ2件: 疑似症患者 (5/21 (1名))、陽性者 (5/24 (1名)) は累積の感染者数に反映済み

### [検査内訳]

(単位: 件) (単位: 人)

区分	PCR検査	抗原検査	合計	陽性者数
地方衛生研究所等	193,937		193,937	23,397
	+117		+117	+41
民間検査機関等 (医療機関等)	937,248	416,143	1,353,391	378,230
	+2165	+1753	+3918	+1445
合計	1,131,185	416,143	1,547,328	401,627
	+2282	+1753	+4035	+1486

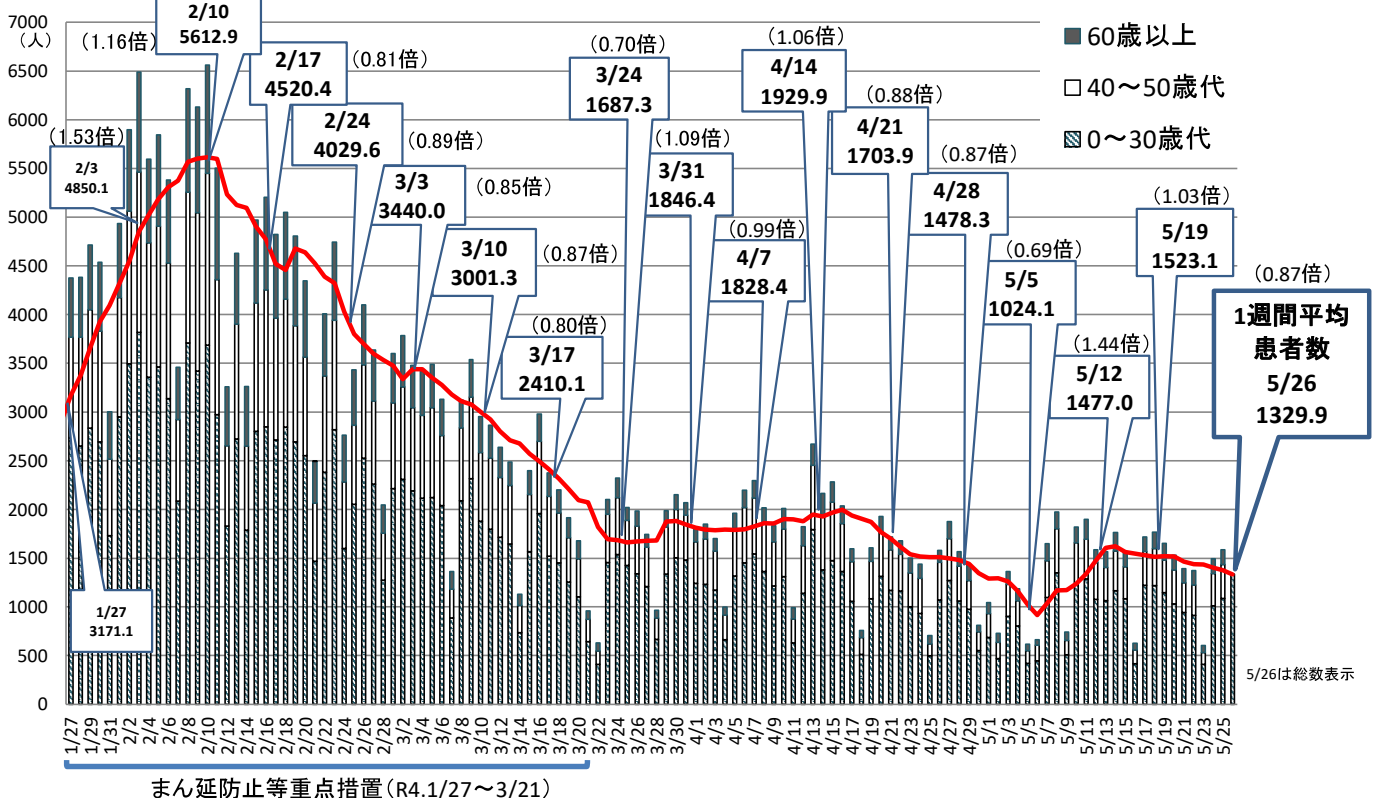
※医療機関等からの報告により集計

※下段は前日比

### [入院内訳]

区分	確保病床等	患者数	差引	使用率
入院	1,529	274	1,255	17.9%
うち重症対応	142	4	138	2.8%
宿泊	2,411	273	2,138	11.3%
合計	3,940	547	3,393	13.8%

## (2) 直近の患者推移 (令和4年1月27日～5月26日) ※疑似症患者含む



(3) 患者の属性等(12/20~5/25)

① 男女別患者数

区分	12/20~5/25		5/19~5/25	
	患者数	(%)	患者数	(%)
男性	165,602	48.7	4,631	48.1
女性	174,505	51.3	4,996	51.9
合計	340,107	100	9,627	100

② 年齢別患者数

区分	12/20~5/25		5/19~5/25	
	患者数	(%)	患者数	(%)
10代未満	55,176	16.2	1,881	19.5
10代	57,949	17.0	1,750	18.2
20代	49,706	14.6	1,383	14.4
30代	50,721	14.9	1,520	15.8
小計	213,552	62.8	6,534	67.9
40代	50,830	14.9	1,348	14.0
50代	32,034	9.4	750	7.8
小計	82,864	24.4	2,098	21.8
60代	17,333	5.1	421	4.4
70代	12,608	3.7	268	2.8
80代	9,294	2.7	205	2.1
90代以上	4,456	1.3	101	1.0
小計	43,691	12.8	995	10.3
合計	340,107	100	9,627	100

③ 管轄保健所別患者数

区分	12/20~5/25		5/19~5/25		10万対
	患者数	(%)	患者数	(%)	
県所管					
芦屋	6,226	1.8	151	1.6	161.0
宝塚	20,373	6.0	453	4.7	135.9
伊丹	23,867	7.0	894	9.3	236.0
加古川	22,741	6.7	669	6.9	162.9
加東	12,031	3.5	344	3.6	131.9
中播磨	1,503	0.4	50	0.5	123.1
龍野	6,615	1.9	171	1.8	109.2
赤穂	2,998	0.9	83	0.9	95.6
豊岡	4,001	1.2	220	2.3	209.1
朝来	1,627	0.5	71	0.7	141.7
丹波	3,527	1.0	71	0.7	71.1
洲本	4,847	1.4	128	1.3	101.5
小計	110,356	32.4	3,305	34.3	—
神戸市	107,274	31.5	2,918	30.3	192.3
姫路市	30,114	8.9	927	9.6	175.7
尼崎市	39,005	11.5	912	9.5	199.2
西宮市	35,336	10.4	971	10.1	200.3
明石市	18,022	5.3	594	6.2	195.5
小計	229,751	67.6	6,322	65.7	—
合計	340,107	100	9,627	100	176.1

④ 感染経路別患者数

(※ 飲食店は、接待やお酒を伴う店、カラオケ店等を含む。)

発生地	感染推定場所	12/20~5/25		5/19~5/25	
		患者数	(%)	患者数	(%)
県内	飲食店	347	0.3	16	0.6
	家庭	59,697	56.9	1,947	68.9
	職場・施設・学校等	19,241	18.3	610	21.6
	友人との会合、談話等	3,764	3.6	101	3.6
	クラスター	20,384	19.4	104	3.7
	医療機関	(2388)	(2.3)	(1)	(0.0)
	高齢者福祉施設等	(5421)	(5.2)	(87)	(3.1)
	学校・園	(12191)	(11.6)	(16)	(0.6)
	飲食店	(0)	(0.0)	(0)	(0.0)
	職場	(208)	(0.2)	(0)	(0.0)
	その他	(176)	(0.2)	(0)	(0.0)
その他	1,378	1.3	23	0.8	
小計	104,811	99.8	2,801	99.1	
県外	飲食店	11	0.0	0	0.0
	職場・施設・学校等	91	0.1	23	0.8
	友人との会合、談話等	37	0.0	2	0.1
	その他	42	0.0	0	0.0
小計	181	0.2	25	0.9	
合計	104,992	100.0	2,826	100.0	
調査中		13,394		6,801	
不明		221,721			
総計		340,107		9,627	