

1 県内の患者の状況

(1) 検査陽性者の状況（令和3年7月18日 24時現在）

(単位：人)

陽性者数（累積）	入院			宿泊療養	入院・宿泊療養調整等		自宅療養	その他医療機関・福祉施設等	死亡	退院
		中等症以下			入院調整					
		重症								
41,818	201	187	14	249	32	13	118	0	1,311	39,907
+75	△ 2	±0	△ 2	+47	△ 2	±0	+12	±0	+1	+19

※下段は前日比

[検査内訳] (単位:件) (単位:人)

区分	PCR検査	抗原検査	合計	陽性者数
地方衛生研究所等	121,980		121,980	12,007
	+180		+180	24
民間検査機関等 (医療機関等)	303,620	109,906	413,526	29,811
	+425	+134	+559	+51
合計	425,600	109,906	535,506	41,818
	+605	+134	+739	+75

※医療機関等からの報告により集計

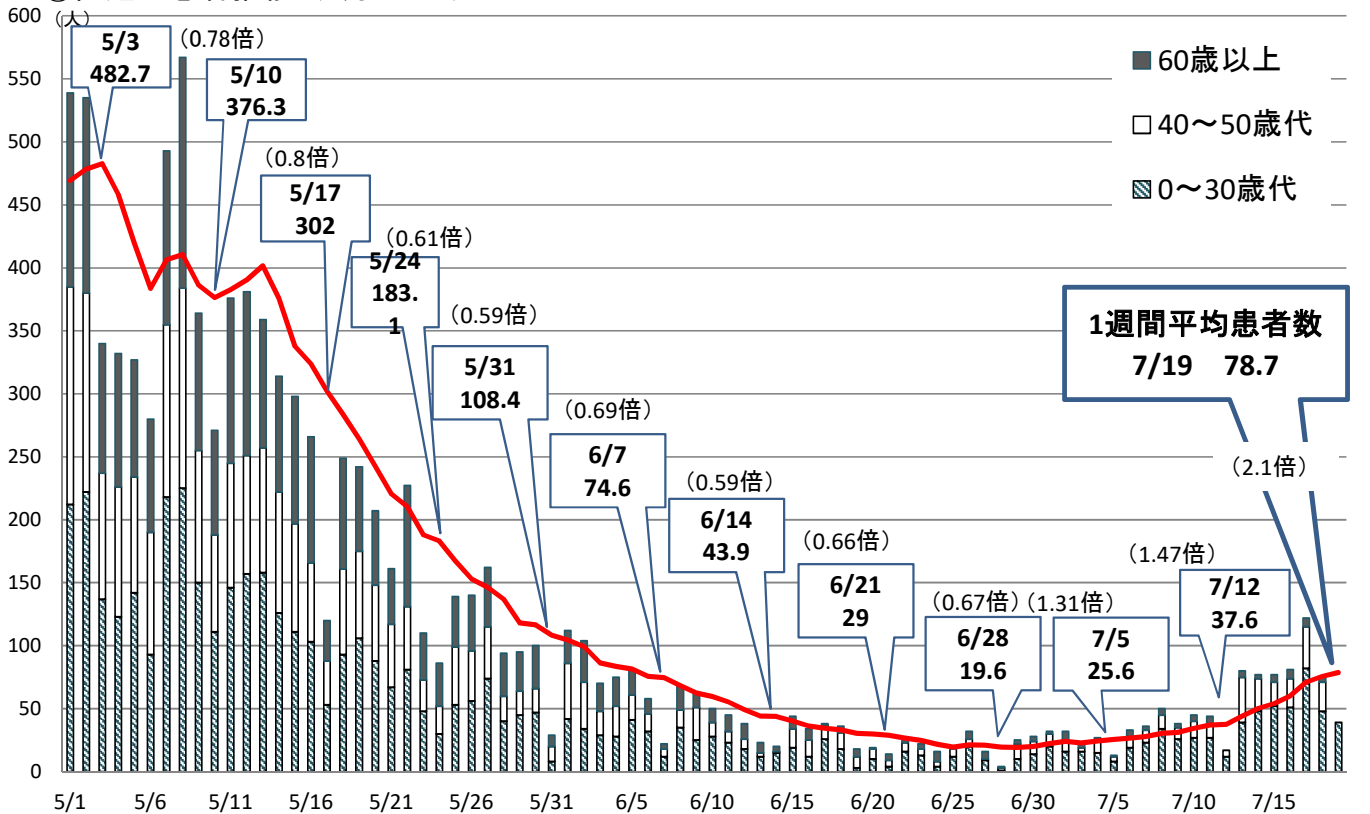
※下段は前日比

[入院内訳]

区分	確保病床等	患者数	差引	占有率
入院	1,214	201	1,013	16.5%
うち重症対応	137	14	123	10.2%
宿泊	1,475	249	1,226	16.8%
合計	2,689	450	2,239	16.7%

(2) 令和3年3月1日から7月19日に発生した患者の状況（23,889人）

①直近の患者推移（5月1日～）



※7/19のみ総数示

(3) 患者の属性等

① 男女別患者数

区分	3/1~7/18		7/12~7/18	
	患者数	(%)	患者数	(%)
男性	12,066	50.6	296	56.0
女性	11,784	49.4	233	44.0
合計	23,850	100	529	100

② 年齢別患者数

区分	3/1~7/18		7/12~7/18	
	患者数	(%)	患者数	(%)
10代未満	910	3.8	11	2.1
10代	2,357	9.9	116	21.9
20代	4,232	17.7	132	25.0
30代	2,895	12.1	73	13.8
小計	10,394	43.6	332	62.8
40代	3,361	14.1	84	15.9
50代	3,477	14.6	81	15.3
小計	6,838	28.7	165	31.2
60代	2,206	9.2	24	4.5
70代	2,177	9.1	8	1.5
80代	1,593	6.7	0	0.0
90代以上	642	2.7	0	0.0
小計	6,618	27.7	32	6.0
合計	23,850	100	529	100

③ 管轄保健所別患者数

区分	3/1~7/18		7/12~7/18		10万対
	患者数	(%)	患者数	(%)	
県所管					
芦屋	525	2.2	18	3.4	19.0
宝塚	1,424	6.0	29	5.5	8.6
伊丹	1,428	6.0	36	6.8	9.4
加古川	1,232	5.2	23	4.3	5.5
加東	852	3.6	15	2.8	5.6
中播磨	73	0.3	6	1.1	14.6
龍野	410	1.7	3	0.6	1.8
赤穂	217	0.9	0	0.0	0.0
豊岡	49	0.2	1	0.2	0.9
朝来	70	0.3	0	0.0	0.0
丹波	153	0.6	1	0.2	0.9
洲本	217	0.9	3	0.6	2.3
小計	6,650	27.9	135	25.5	—
神戸市	9,548	40.0	130	24.6	8.5
姫路市	1,618	6.8	62	11.7	11.7
尼崎市	2,357	9.9	79	14.9	17.4
西宮市	2,304	9.7	65	12.3	13.3
明石市	1,373	5.8	58	11.0	19.3
小計	17,200	72.1	394	74.5	—
合計	23,850	100	529	100	9.6

④ 感染経路別患者数

(※ 飲食店は、接待やお酒を伴う店、カラオケ店等を含む。)

発生地	感染推定場所	3/1~7/18		7/12~7/18	
		患者数	(%)	患者数	(%)
県内	飲食店	158	1.3	3	1.3
	家庭	6,890	54.9	113	48.7
	職場・施設・学校等	1,406	11.2	31	13.4
	友人との会合、談話等	802	6.4	37	15.9
	クラスター	2,949	23.5	32	13.8
	医療機関	(518)	(4.1)	(0)	(0.0)
	高齢者福祉施設等	(1,436)	(11.4)	(0)	(0.0)
	学校・園	(499)	(4.0)	(30)	(12.9)
	飲食店	(71)	(0.6)	(0)	(0.0)
	職場	(386)	(3.1)	(2)	(0.9)
	その他	(39)	(0.3)	(0)	(0.0)
	その他	230	1.8	2	0.9
	小計	12,435	99.1	218	94.0
県外	飲食店	8	0.1	0	0.0
	職場・施設・学校等	43	0.3	6	2.6
	友人との会合、談話等	32	0.3	4	1.7
	その他	35	0.3	4	1.7
小計	118	0.9	14	6.0	
合計	12,553	100.0	232	100.0	
調査中		482		297	
不明		10,815			
総計		23,850		529	