

# 1 県内の患者の状況

## (1) 検査陽性者の状況（令和3年7月7日 24時現在）

（単位：人）

陽性者数（累積）	入院			宿泊療養	入院・宿泊療養調整等		自宅療養	その他医療機関・福祉施設等	死亡	退院
	中等症以下	重症	入院調整							
41,113	145	130	15	70	21	8	40	0	1,309	39,528
+36	△ 3	△ 2	△ 1	+10	+2	+1	+9	±0	+1	+17

※下段は前日比

### [検査内訳]

（単位：件）（単位：人）

区分	PCR検査	抗原検査	合計	陽性者数
地方衛生研究所等	120,366		120,366	11,883
	+42		+42	+5
民間検査機関等（医療機関等）	292,400	105,386	397,786	29,230
	+1305	+555	+1860	+31
合計	412,766	105,386	518,152	41,113
	+1347	+555	+1902	+36

※医療機関等からの報告により集計

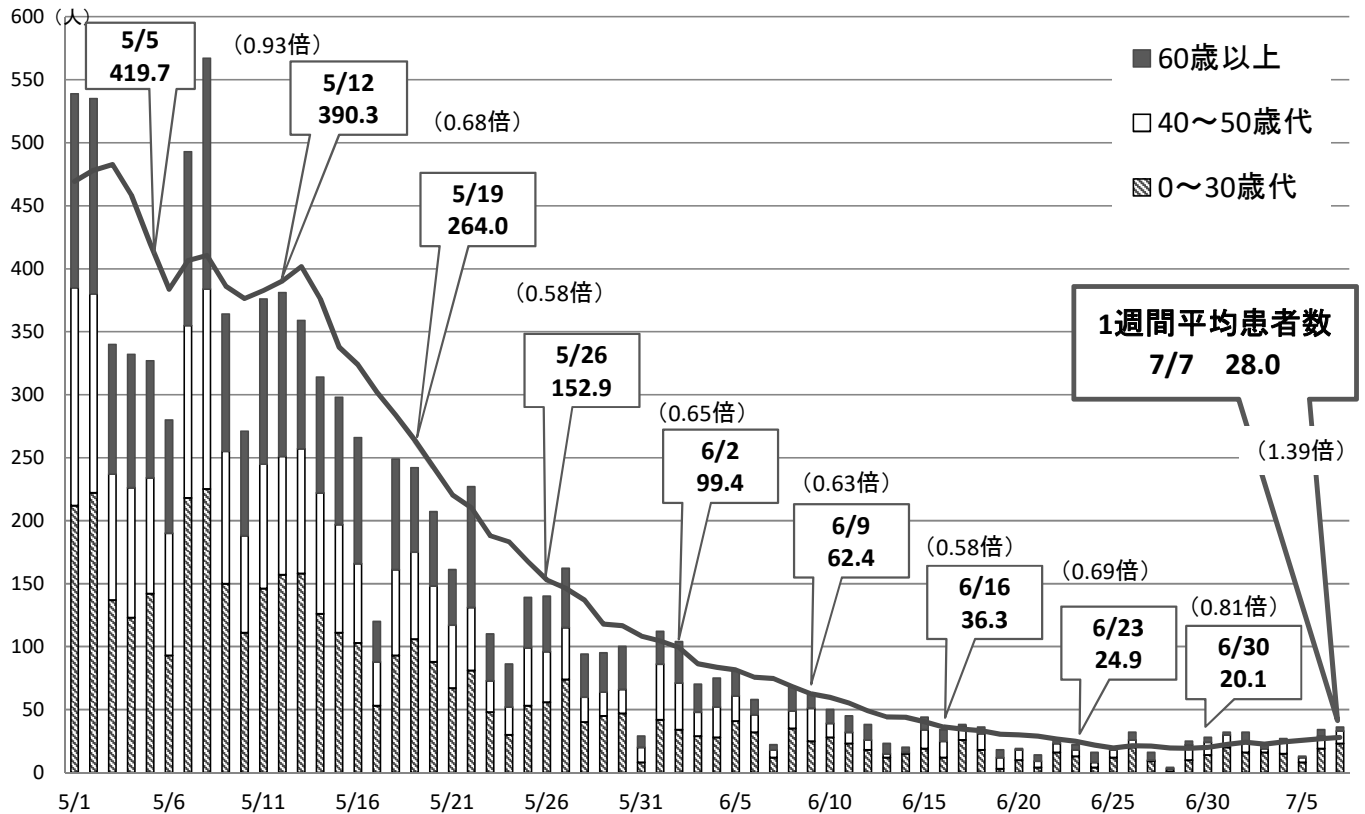
※下段は前日比

### [入院内訳]

区分	確保病床等	患者数	差引	占有率
入院	1,151	145	1,006	12.5%
うち重症対応	136	15	121	11.0%
宿泊	1,475	70	1,405	4.7%
合計	2,626	215	2,411	8.1%

## (2) 令和3年3月1日から7月7日に発生した患者の状況（23,145人）

### ①直近の患者推移（5月1日～）



### (3) 患者の属性等

#### ① 男女別患者数

区分	3/1~7/7		7/1~7/7	
	患者数	(%)	患者数	(%)
男性	11,674	50.4	120	61.2
女性	11,471	49.6	76	38.8
合計	23,145	100	196	100

#### ② 年齢別患者数

区分	3/1~7/7		7/1~7/7	
	患者数	(%)	患者数	(%)
10代未満	894	3.9	8	4.1
10代	2,220	9.6	12	6.1
20代	4,047	17.5	63	32.1
30代	2,787	12.0	34	17.3
小計	9,948	43.0	117	59.7
40代	3,254	14.1	31	15.8
50代	3,377	14.6	25	12.8
小計	6,631	28.6	56	28.6
60代	2,170	9.4	14	7.1
70代	2,163	9.3	7	3.6
80代	1,592	6.9	2	1.0
90代以上	641	2.8	0	0.0
小計	6,566	28.4	23	11.7
合計	23,145	100	196	100

#### ③ 管轄保健所別患者数

区分	3/1~7/7		7/1~7/7		10万対
	患者数	(%)	患者数	(%)	
県所管					
芦屋	499	2.2	2	1.0	2.1
宝塚	1,391	6.0	6	3.1	1.7
伊丹	1,383	6.0	5	2.6	1.3
加古川	1,200	5.2	13	6.6	3.1
加東	827	3.6	5	2.6	1.8
中播磨	67	0.3	1	0.5	2.4
龍野	406	1.8	1	0.5	0.6
赤穂	217	0.9	1	0.5	1.1
豊岡	47	0.2	0	0.0	0.0
朝来	70	0.3	0	0.0	0.0
丹波	152	0.7	1	0.5	0.9
洲本	214	0.9	2	1.0	1.5
小計	6,473	28.0	37	18.9	-
神戸市	9,362	40.4	81	41.3	5.3
姫路市	1,527	6.6	16	8.2	3.0
尼崎市	2,255	9.7	36	18.4	7.9
西宮市	2,221	9.6	21	10.7	4.3
明石市	1,307	5.6	5	2.6	1.6
小計	16,672	72.0	159	81.1	-
合計	23,145	100	196	100	3.5

#### ④ 感染経路別患者数

(※ 飲食店は、接待やお酒を伴う店、カラオケ店等を含む。)

発生地	感染推定場所	3/1~7/7		7/1~7/7	
		患者数	(%)	患者数	(%)
県内	飲食店	150	1.2	2	2.5
	家庭	6,685	55.2	40	49.4
	職場・施設・学校等	1,359	11.2	3	3.7
	友人との会合、談話等	748	6.2	8	9.9
	クラスター	2,902	23.9	19	23.5
	医療機関	(518)	(4.3)	(0)	(0.0)
	高齢者福祉施設等	(1,436)	(11.8)	(4)	(4.9)
	学校・園	(470)	(3.9)	(0)	(0.0)
	飲食店	(63)	(0.5)	(14)	(17.3)
	職場	(376)	(3.1)	(1)	(1.2)
	その他	(39)	(0.3)	(0)	(0.0)
	その他	192	1.6	5	6.2
	小計	12,036	99.3	77	95.1
県外	飲食店	8	0.1	0	0.0
	職場・施設・学校等	30	0.2	2	2.5
	友人との会合、談話等	24	0.2	2	2.5
	その他	21	0.2	0	0.0
小計	83	0.7	4	4.9	
合計	12,119	100.0	81	100.0	
調査中		739		115	
不明		10,287			
総計		23,145		196	

## 2 6月以降に継続又は新規発生したクラスターの状況（7月7日現在）

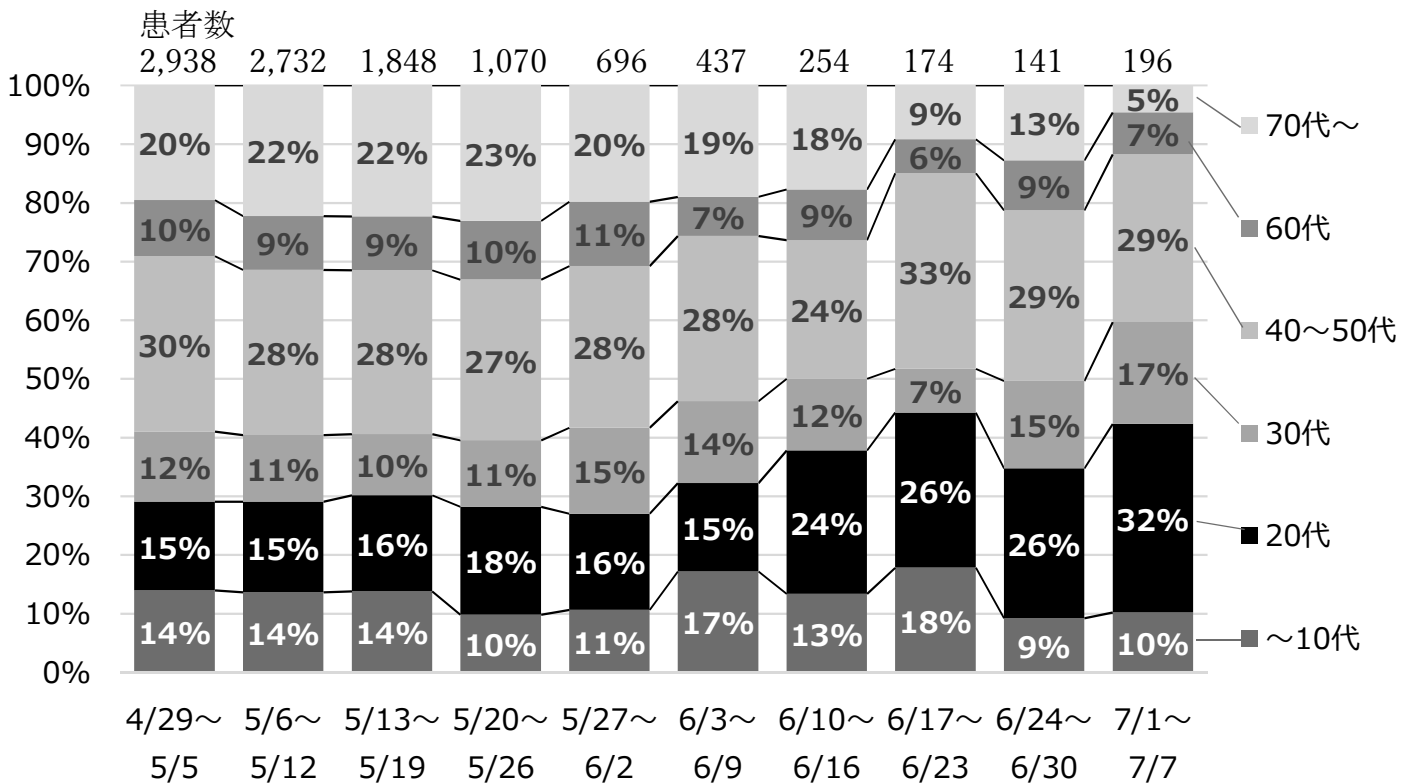
類型	管轄	施設区分	陽性者数	属性別		第1例目公表日	
				利用者患者等	職員等		
医療機関	神戸	医療機関	7	6	1	6月24日	
	明石	医療機関	15	7	8	5月13日	
	龍野	医療機関	15	15	0	5月26日	
	計	3ヶ所	37	28	9		
		内6月以降新規分	1ヶ所	7	6	1	
福祉施設	神戸	介護関係施設	①	29	19	10	4月23日
			②	13	10	3	5月9日
			③	22	21	1	5月11日
			④	6	4	2	6月1日
	西宮	介護老人保健施設	18	15	3	4月23日	
	加古川	高齢者入所施設	27	24	3	5月12日	
	計	6ヶ所	115	93	22		
		内6月以降新規分	1ヶ所	6	4	2	
事業所	神戸	事業所	5	0	5	6月16日	
	姫路	事業所	26	0	26	5月26日	
	加東	事業所	12	0	12	6月8日	
	計	3ヶ所	43	0	43		
		内6月以降新規分	2ヶ所	17	0	17	
学校等	神戸	高等学校	5	5	0	6月7日	
	西宮	教育機関	13	8	5	6月21日	
	伊丹	高等学校	8	8	0	6月5日	
	計	3ヶ所	26	21	5		
		内6月以降新規分	3ヶ所	26	21	5	
飲食店等	神戸	酒類を提供する飲食店	①	8	1	7	6月24日
			②	19	15	4	6月30日
	計	2ヶ所	27	16	11		
		内6月以降新規分	2ヶ所	27	16	11	
合計			17ヶ所	248	158	90	
		内6月以降新規分	9ヶ所	83	47	36	

【参考】11月以降に発生したクラスターの発生件数及び陽性者数

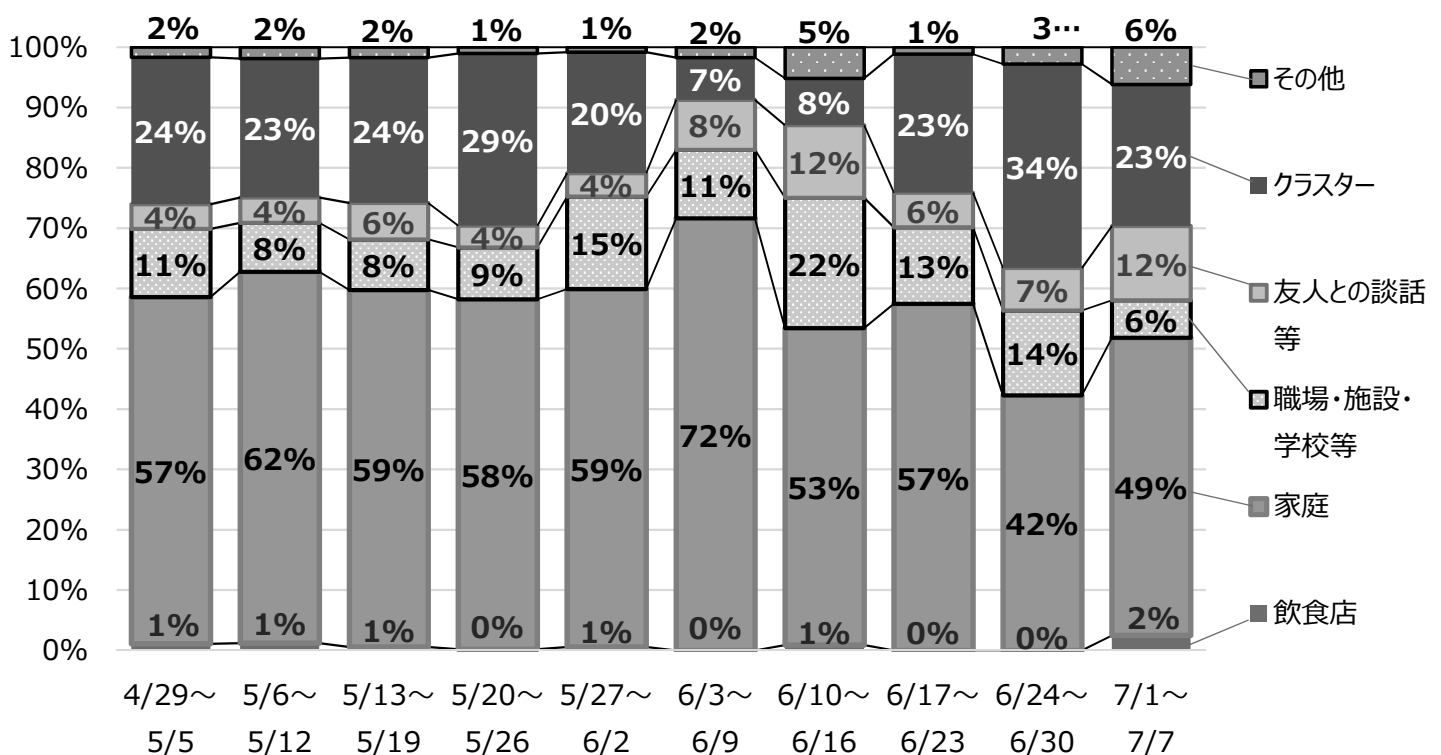
累計	11月～2月		3月以降	
	発生件数	陽性者数	発生件数	陽性者数
医療機関	45	1818	26	480
福祉施設	58	1206	78	1404
事業所	9	137	25	320
学校	24	247	44	475
飲食店	10	84	6	64
その他	7	73	7	161
合計	153	3,565	186	2,904

### 3 新型コロナウイルス感染症患者の発生状況（週単位）

#### (1) 年代別患者推移



#### (2) 感染経路別患者推移



## 4 国の新たな感染状況のステージの指標

	医療提供体制等の負荷				感染の状況		
	①病床のひっ迫具合 <sup>注2</sup>			②療養者数	③PCR陽性率	④新規報告数	⑥感染経路不明割合
	入院医療		重症者用病床				
<b>ステージⅢ</b> 感染者の急増及び医療提供体制における大きな支障の発生を避けるための対応が必要な段階	最大確保病床数の占有率 <b>20%以上</b>	入院率 <b>40%以下</b>	最大確保病床数の占有率 <b>20%以上</b>	人口10万人当りの全療養者数 <b>20人以上</b>	<b>5%</b>	人口10万人当り(週間)の新規報告数が <b>15人以上</b>	<b>50%</b>
<b>ステージⅣ</b> 爆発的な感染拡大及び深刻な医療提供体制の機能不全を避けるための対応が必要な段階	最大確保病床数の占有率 <b>50%以上</b>	入院率 <b>25%以下</b>	最大確保病床数の占有率 <b>50%以上</b>	人口10万人当りの全療養者数 <b>30人以上</b>	<b>10%</b>	人口10万人当り(週間)の新規報告数が <b>25人以上</b>	<b>50%</b>
<b>兵庫県 (7月7日)</b>	12.5%	—	11.0%	5.0人	2.0%	3.5人	<b>59.6%</b>
<b>備考</b>	入院者数 145人 確保病床数 1151床	入院者数 145人 全療養者数 276人	入院者数(重症) 15人 確保病床数(重症) 136床	全療養者数 276人 人口 5,466千人	陽性者数(直近1週間) 196人 検査数(直近1週間) 9527件	患者数(直近1週間) 196人 人口 5,466千人	感染経路不明者数(直近1週間) 117人 患者数(直近1週間) 196人

4-2 国の新たな感染状況のステージの指標

単位	医療提供体制の負荷				感染の状況			新規患者数 (人)	1日当たり検査件数 (件)	直近1週間とその前1週間の比
	①医療の逼迫具合			②療養者数	③陽性者数/PCR等検査件数(週間)	④直近1週間の陽性者数	⑤感染経路不明の者の割合(週間)			
	入院医療 確保病床使用率	入院率	重症者用病床 確保病床使用率							
%	%	%	人口10万人対	%	人口10万人対	%				
ステージⅢ指標	20%	40%	20%	20	5%	15	50%			
ステージⅣ指標	50%	25%	50%	30	10%	25	50%			
6月1日	51.8	43.1	66.1	25.3	4.8	13.3	50.0	112	2,201	0.62
6月2日	49.6	43.4	56.6	24.1	5.0	12.7	49.4	104	1,717	0.65
6月3日	49.1	44.3	57.3	23.4	4.4	11.0	50.0	70	1,988	0.58
6月4日	45.8	44.4	56.6	21.7	4.4	10.7	50.0	75	1,766	0.61
6月5日	45.6	46.2	56.6	20.8	4.2	10.4	51.4	81	1,469	0.69
6月6日	44.3	46.0	55.8	20.3	4.1	9.6	52.1	58	1,394	0.64
6月7日	41.2	49.0	52.9	17.7	4.1	9.5	51.1	22	2,086	0.68
6月8日	39.2	49.1	48.5	16.8	3.9	8.7	48.1	68	1,834	0.65
6月9日	37.0	48.7	47.0	16.0	3.2	7.9	48.7	63	3,052	0.62
6月10日	33.4	47.8	45.5	14.7	3.0	7.6	50.1	50	2,074	0.69
6月11日	31.2	47.7	43.3	13.8	2.8	7.0	52.4	45	1,670	0.66
6月12日	31.1	49.6	44.1	13.2	2.6	6.2	53.1	38	976	0.60
6月13日	30.4	52.5	42.6	12.2	2.5	5.6	54.0	23	554	0.58
6月14日	29.1	57.1	41.9	10.7	2.6	5.6	56.3	20	1,579	0.58
6月15日	26.2	-	27.2	9.9	2.3	5.1	58.3	44	2,158	0.59
6月16日	24.8	-	26.4	9.1	2.3	4.6	56.6	34	1,839	0.58
6月17日	23.4	-	25.7	8.8	2.3	4.4	52.8	38	1,406	0.58
6月18日	22.6	-	22.7	8.2	2.4	4.2	53.6	36	1,054	0.60
6月19日	21.8	-	23.5	7.8	2.1	3.8	53.5	18	1,420	0.61
6月20日	20.3	-	22.7	7.2	2.0	3.8	52.6	19	739	0.67
6月21日	19.3	-	21.3	6.7	1.9	3.7	50.2	14	1,890	0.66
6月22日	17.3	-	20.5	6.1	1.8	3.4	53.7	27	1,447	0.65
6月23日	14.9	-	19.8	5.7	1.7	3.1	54.5	22	1,819	0.68
6月24日	14.4	-	19.1	5.1	1.5	2.7	56.5	16	1,617	0.62
6月25日	13.3	-	17.6	4.8	1.2	2.4	58.0	20	1,665	0.58
6月26日	12.9	-	17.6	4.9	1.4	2.7	56.6	32	1,127	0.70
6月27日	13.4	-	16.9	4.9	1.4	2.6	53.0	16	807	0.70
6月28日	12.7	-	12.5	4.4	1.3	2.5	56.9	4	1,773	0.67
6月29日	11.8	-	11.7	4.4	1.3	2.4	54.0	25	1,186	0.72
6月30日	11.3	-	10.2	4.2	1.4	2.5	53.1	28	1,852	0.81
7月1日	11.4	-	11.7	4.4	1.6	2.8	54.7	32	1,257	1.03
7月2日	12.0	-	15.4	4.6	1.7	3.0	53.8	32	1,447	1.24
7月3日	11.6	-	13.9	4.6	1.6	2.9	54.0	22	1,077	1.06
7月4日	12.0	-	11.7	4.7	1.7	3.1	56.4	27	1,189	1.15
7月5日	13.0	-	12.5	4.7	1.8	3.2	56.9	13	1,525	1.30
7月6日	12.8	-	11.7	4.7	1.9	3.4	56.3	34	1,130	1.39
7月7日	12.5	-	11.0	5.0	2.0	3.5	59.6	36	1,902	1.39

※「⑤感染経路の不明率」は速報値で集計

※療養者数は入院数、宿泊療養数、入院調整数、その他医療機関・福祉施設等(保健所設置市の自宅療養含む。)の合計

## 5 陽性患者数・人口10万人あたり人数

(人)

区分	直近1週間患者数 (7/1~7/7)	人口10万人あたり人数	前週比
兵庫県	196	3.5	☆ 1.39

【参考：主要都府県及び関西府県等の陽性患者数・人口10万人あたり人数】

(人)

区分	直近1週間患者数 (7/1~7/7)	人口10万人あたり人数	前週比	
全 国	11,784	9.3	1.12	
緊 沖縄県	382	② 26.2	0.83	
まん延防止等重点措置区域	北海道	264	5.0	1.18
	東京都	4,422	① 31.7	1.24
	埼玉県	877	⑤ 11.9	1.34
	千葉県	975	④ 15.5	1.16
	神奈川県	1,549	③ 16.8	1.08
	愛知県	360	4.7	0.96
	大阪府	831	9.4	1.24
	京都府	114	4.4	1.12
	福岡県	215	4.2	0.95

## 6 兵庫県 行動制限措置解除の目安に基づく直近の現状

区分	行動制限措置解除の目安	6/23	6/24	6/25	6/26	6/27	6/28	6/29	6/30	7/1	7/2	7/3	7/4	7/5	7/6	7/7
新規陽性者数（人）		22	16	20	32	16	4	25	28	32	32	22	27	13	34	36
人口10万人あたり新規陽性者数（人） （1週間平均）	①7日間連続 2.0人以下	3.1	2.7	2.4	2.7	2.6	2.5	2.4	2.5	2.8	3.0	2.9	3.1	3.2	3.4	3.5
新規陽性者数（人） （1週間平均）	①7日間連続 15.6人以下	24.9	21.7	19.4	21.4	21.0	19.6	19.3	20.1	22.4	24.1	22.7	24.3	25.6	26.9	28.0
重症病床の使用率（%）★	②7日間連続 20%未満	19.8	19.1	17.6	17.6	16.9	12.5	11.7	10.2	11.7	15.4	13.9	11.7	12.5	11.7	11.0

※解除の目安：①を満たし、②を目途として医療状況を勘案し、大阪府などの状況も踏まえ総合的に判断

★ 6月23日（重症病室の使用率19.8%）から、20%以下

