

1 県内の患者の状況

(1) 検査陽性者の状況（令和3年6月16日 24時現在）

(単位：人)

陽性者数（累積）	入院			宿泊療養	入院・宿泊療養調整等		自宅療養	その他医療機関・福祉施設等	死亡	退院
		中等症以下			入院調整					
		重症								
40,611	286	250	36	109	27	17	62	14	1,268	38,845
+34	△ 16	△ 15	△ 1	+1	△ 5	±0	△ 25	±0	+5	+74

※下段は前日比

[検査内訳]

(単位:件) (単位:人)

区分	PCR検査	抗原検査	合計	陽性者数
地方衛生研究所等	118,843		118,843	11,804
	+131		+131	+9
民間検査機関等 (医療機関等)	272,779	97,201	369,980	28,807
	+1302	+406	+1708	+25
合計	391,622	97,201	488,823	40,611
	+1433	+406	+1839	+34

※医療機関等からの報告により集計

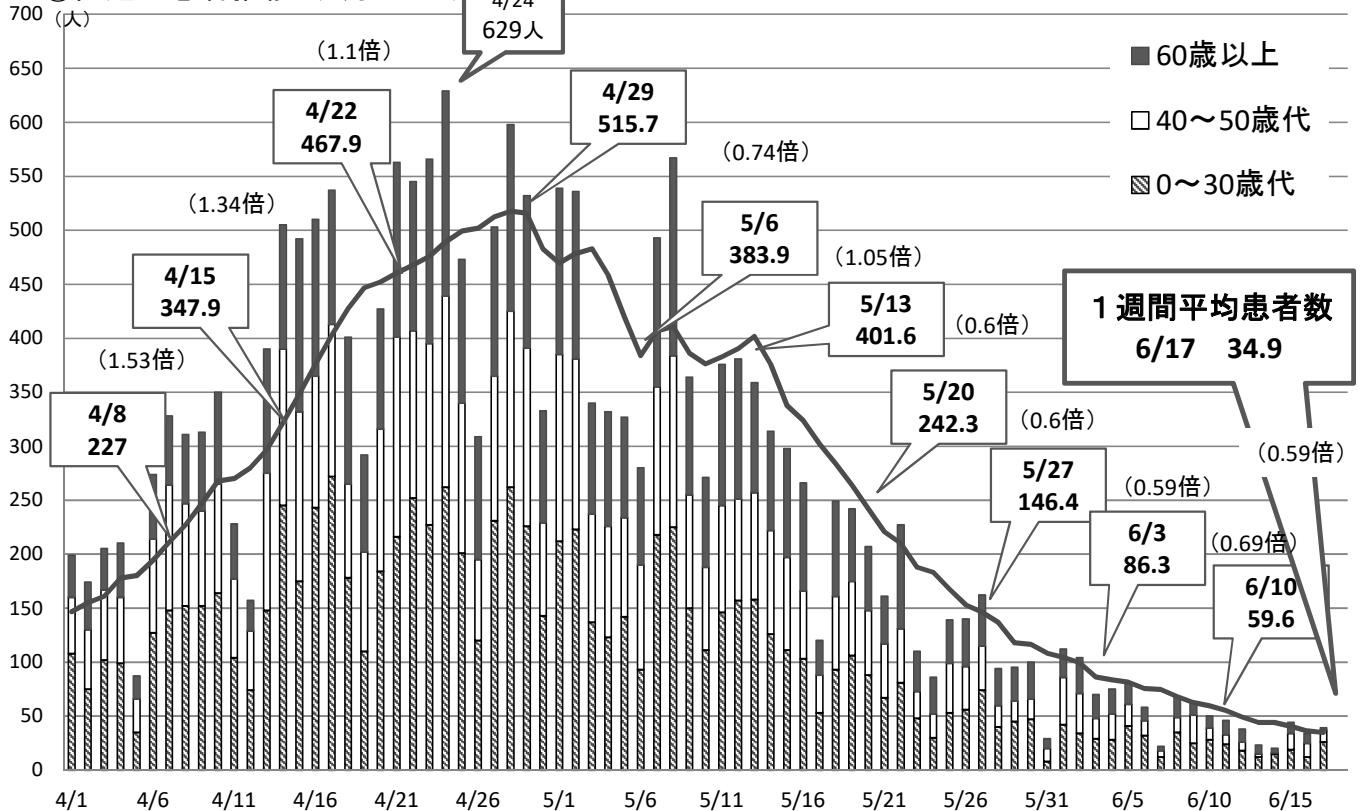
※下段は前日比

[入院内訳]

区分	確保病床等	患者数	差引	占有率
入院	1,151	286	865	24.8%
うち重症対応	136	36	100	26.4%
宿泊	1,475	109	1,366	7.3%
合計	2,626	395	2,231	15.0%

(2) 令和3年3月1日から6月17日に発生した患者の状況 (22,682人)

①直近の患者推移 (4月1日～)



(3) 患者の属性等

① 男女別患者数

区分	3/1~6/16		6/10~6/16	
	患者数	(%)	患者数	(%)
男性	11,384	50.3	142	55.7
女性	11,259	49.7	113	44.3
合計	22,643	100	255	100

② 年齢別患者数

区分	3/1~6/16		6/10~6/16	
	患者数	(%)	患者数	(%)
10代未満	873	3.9	10	3.9
10代	2,178	9.6	24	9.4
20代	3,904	17.2	63	24.7
30代	2,720	12.0	31	12.2
小計	9,675	42.7	128	50.2
40代	3,176	14.0	30	11.8
50代	3,301	14.6	30	11.8
小計	6,477	28.6	60	23.5
60代	2,134	9.4	22	8.6
70代	2,143	9.5	25	9.8
80代	1,577	7.0	17	6.7
90代以上	637	2.8	3	1.2
小計	6,491	28.7	67	26.3
合計	22,643	100	255	100

③ 管轄保健所別患者数

区分	3/1~6/16		6/10~6/16		10万対
	患者数	(%)	患者数	(%)	
県所管					
芦屋	493	2.2	2	0.8	2.1
宝塚	1,372	6.1	8	3.1	2.3
伊丹	1,356	6.0	12	4.7	3.1
加古川	1,168	5.2	24	9.4	5.8
加東	804	3.6	14	5.5	5.3
中播磨	65	0.3	1	0.4	2.4
龍野	402	1.8	12	4.7	7.5
赤穂	216	1.0	5	2.0	5.6
豊岡	47	0.2	0	0.0	0.0
朝来	69	0.3	0	0.0	0.0
丹波	151	0.7	1	0.4	0.9
洲本	211	0.9	0	0.0	0.0
小計	6,354	28.1	79	31.0	-
神戸市	9,175	40.5	94	36.9	6.1
姫路市	1,491	6.6	25	9.8	4.7
尼崎市	2,181	9.6	29	11.4	6.4
西宮市	2,155	9.5	19	7.5	3.8
明石市	1,287	5.7	9	3.5	3.0
小計	16,289	71.9	176	69.0	-
合計	22,643	100	255	100	4.6

④ 感染経路別患者数

(※ 飲食店は、接待やお酒を伴う店、カラオケ店等を含む。)

発生地	感染推定場所	3/1~6/16		6/10~6/16	
		患者数	(%)	患者数	(%)
県内	飲食店	148	1.3	1	0.9
	家庭	6,579	56.1	63	56.8
	職場・施設・学校等	1,455	12.4	25	22.5
	友人の集まり、談話等	735	6.3	13	11.7
	クラスター	2,559	21.8	2	1.8
	医療機関	(474)	(4.0)	(1)	(0.9)
	高齢者福祉施設等	(1,298)	(11.1)	(1)	(0.9)
	学校・園	(384)	(3.3)	(0)	(0.0)
	飲食店	(41)	(0.3)	(0)	(0.0)
	職場	(323)	(2.8)	(0)	(0.0)
	その他	(39)	(0.3)	(0)	(0.0)
	その他	186	1.6	6	5.4
	小計		11,662	99.4	110
県外	飲食店	8	0.1	0	0.0
	職場・施設・学校等	25	0.2	0	0.0
	友人の集まり、談話等	21	0.2	1	0.9
	その他	21	0.2	0	0.0
小計		75	0.6	1	0.9
合計		11,737	100.0	111	100.0
調査中		6,691		144	
不明		4,215			
総計		22,643		255	