

1 県内の患者の状況

(1) 検査陽性者の状況（令和3年6月13日 24時現在）

(単位：人)

陽性者数（累積）	入院			宿泊療養	入院・宿泊療養調整等		自宅療養	その他医療機関・福祉施設等	死亡	退院
		中等症以下			入院調整					
		重症								
40,513	351	293	58	132	35	26	137	14	1,256	38,588
+23	△ 7	△ 5	△ 2	△ 9	+3	+8	△ 31	△ 9	±0	+76

※下段は前日比

※本日公表の取下げ1件（6/13（1名））は累積の陽性者数に反映済み

[検査内訳]

(単位:件) (単位:人)

区分	PCR検査	抗原検査	合計	陽性者数
地方衛生研究所等	118,451		118,451	11,788
	+45		+45	+9
民間検査機関等 (医療機関等)	269,096	95,700	364,796	28,725
	+321	+188	+509	+14
合計	387,547	95,700	483,247	40,513
	+366	+188	+554	+23

※医療機関等からの報告により集計

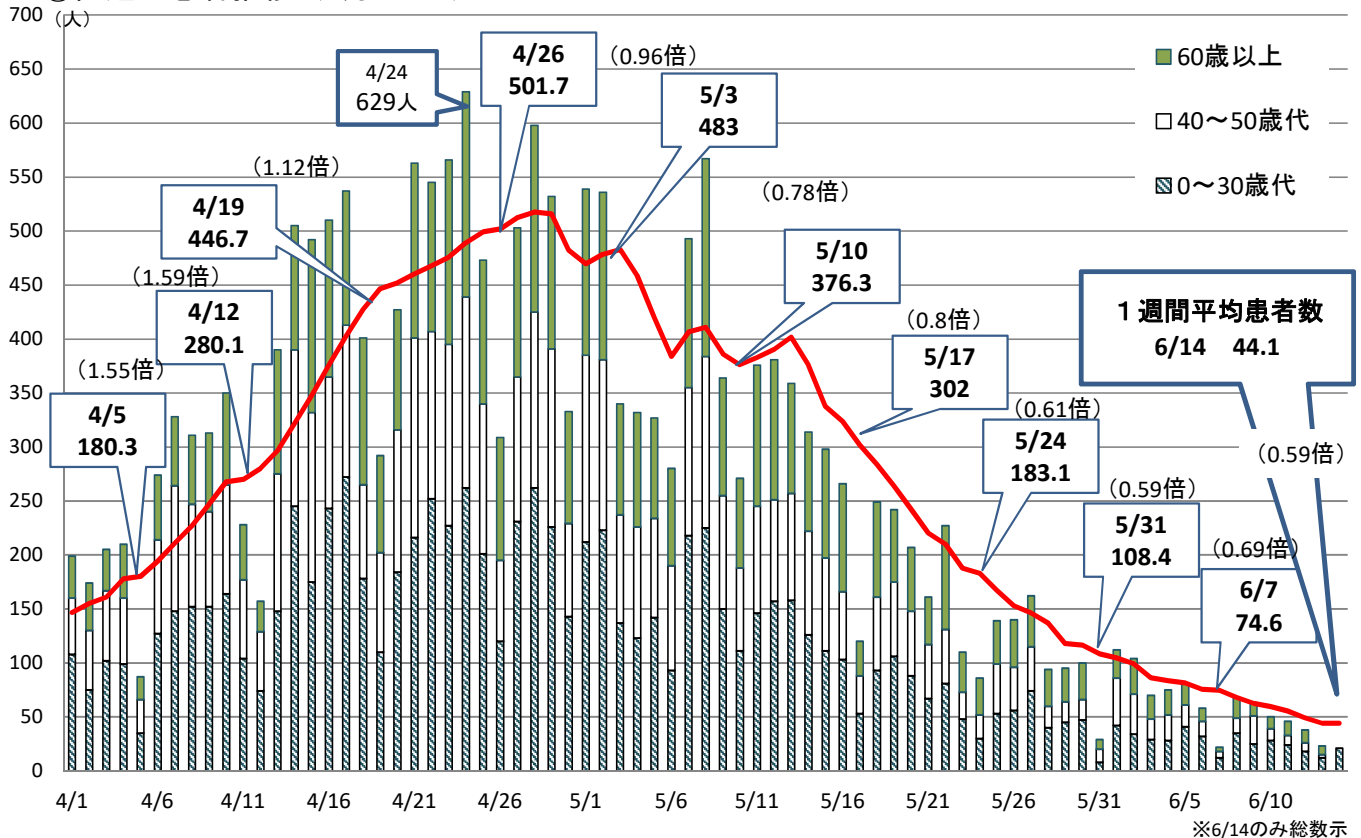
※下段は前日比

[入院内訳]

区分	確保病床等	患者数	差引	占有率
入院	1151	351	800	30.4%
うち重症対応	136	58	78	42.6%
宿泊	1475	132	1343	8.9%
合計	2,626	483	2,143	18.3%

(2) 令和3年3月1日から6月14日に発生した患者の状況（22,566人）

①直近の患者推移（4月1日～）



(3) 患者の属性等

① 男女別患者数

区分	3/1~6/13		6/7~6/13	
	患者数	(%)	患者数	(%)
男性	11,326	50.2	168	54.2
女性	11,219	49.8	142	45.8
合計	22,545	100	310	100

② 年齢別患者数

区分	3/1~6/13		6/7~6/13	
	患者数	(%)	患者数	(%)
10代未満	869	3.9	16	5.2
10代	2,171	9.6	36	11.6
20代	3,885	17.2	62	20.0
30代	2,704	12.0	40	12.9
小計	9,629	42.7	154	49.7
40代	3,162	14.0	35	11.3
50代	3,286	14.6	42	13.5
小計	6,448	28.6	77	24.8
60代	2,128	9.4	24	7.7
70代	2,130	9.4	29	9.4
80代	1,575	7.0	24	7.7
90代以上	635	2.8	2	0.6
小計	6,468	28.7	79	25.5
合計	22,545	100	310	100

③ 管轄保健所別患者数

区分	3/1~6/13		6/7~6/13		10万対
	患者数	(%)	患者数	(%)	
県所管					
芦屋	492	2.2	5	1.6	5.2
宝塚	1,368	6.1	10	3.2	2.9
伊丹	1,352	6.0	18	5.8	4.7
加古川	1,158	5.1	32	10.3	7.7
加東	803	3.6	18	5.8	6.8
中播磨	65	0.3	3	1.0	7.3
龍野	398	1.8	12	3.9	7.5
赤穂	214	0.9	4	1.3	4.5
豊岡	47	0.2	0	0.0	0.0
朝来	69	0.3	0	0.0	0.0
丹波	151	0.7	1	0.3	0.9
洲本	211	0.9	0	0.0	0.0
小計	6,328	28.1	103	33.2	-
神戸市	9,139	40.5	110	35.5	7.2
姫路市	1,482	6.6	25	8.1	4.7
尼崎市	2,171	9.6	37	11.9	8.1
西宮市	2,143	9.5	23	7.4	4.7
明石市	1,282	5.7	12	3.9	4.0
小計	16,217	71.9	207	66.8	-
合計	22,545	100	310	100	5.6

④ 感染経路別患者数

(※ 飲食店は、接待やお酒を伴う店、カラオケ店等を含む。)

発生地	感染推定場所	3/1~6/13		6/7~6/13	
		患者数	(%)	患者数	(%)
県内	飲食店	148	1.3	1	0.7
	家庭	6,553	56.1	97	67.8
	職場・施設・学校等	1,443	12.3	23	16.1
	友人の集まり、談話等	732	6.3	14	9.8
	クラスター	2,558	21.9	2	1.4
	医療機関	(473)	(4.0)	(0)	(0.0)
	高齢者福祉施設等	(1,298)	(11.1)	(2)	(1.4)
	学校・園	(384)	(3.3)	(0)	(0.0)
	飲食店	(41)	(0.4)	(0)	(0.0)
	職場	(323)	(2.8)	(0)	(0.0)
	その他	(39)	(0.3)	(0)	(0.0)
	その他	183	1.6	4	2.8
	小計	11,617	99.4	141	98.6
県外	飲食店	8	0.1	0	0.0
	職場・施設・学校等	25	0.2	1	0.7
	友人の集まり、談話等	20	0.2	1	0.7
	その他	21	0.2	0	0.0
小計	74	0.6	2	1.4	
合計		11,691	100.0	143	100.0
調査中		6,639		167	
不明		4,215			
総計		22,545		310	