

県内の患者の発生状況

1 検査陽性者の状況（令和3年3月31日 24時現在）

（単位：人）

検査実施者数	陽性者数（累積）									
	入院	入院		宿泊療養	入院・宿泊療養調整等		その他医療機関・福祉施設等	死亡	退院	
		中等症以下	重症		入院調整					
297,597	20,059	522	449	73	368	392	287	7	591	18,179
+2191	+211	+18	+9	+9	+70	+65	+86	0	+4	+54

※下段は前日比

[検査内訳]

（単位：件） （単位：人）

区分	PCR検査	抗原検査	合計	陽性者数
地方衛生研究所等	84,109		84,109	7,129
	+442		+442	+38
民間検査機関等 （医療機関等）	157,523	55,965	213,488	12,930
	+1307	+442	+1749	+173
合計	241,632	55,965	297,597	20,059
	+1749	+442	+2191	+211

※医療機関等からの報告により集計

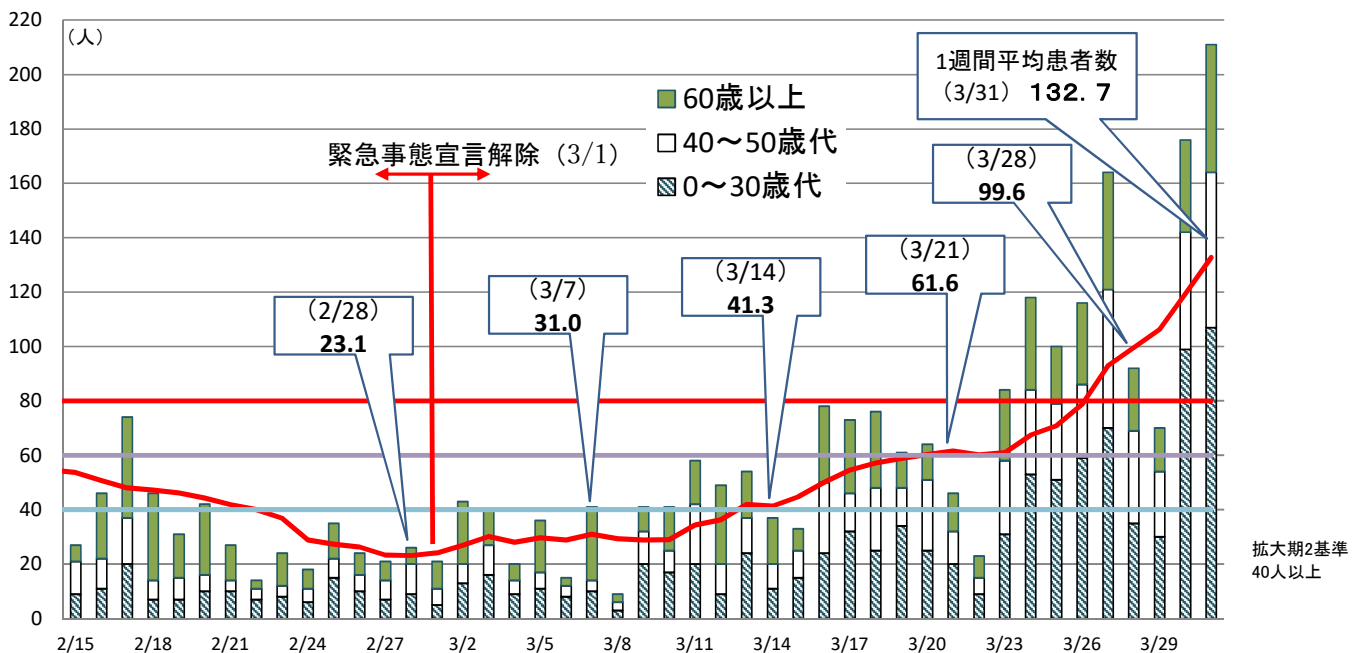
※下段は前日比

[入院内訳]

区分	確保病床等	患者数	差引	占有率
入院	839	522	317	62.2%
うち重症対応	116	73	43	62.9%
宿泊	1,015	368	647	36.2%
合計	1,854	890	964	48.0%

2 11月1日から3月31日に発生した患者の状況（16,809人）

(1) 直近の患者推移（2月15日～）



(2) 患者の属性等

① 男女別患者数

区分	(11/1~3/31)		(3/25~3/31)	
	患者数	(%)	患者数	(%)
男性	8,405	50.0	485	52.2
女性	8,399	50.0	444	47.8
非公表	5	0.0	0	0.0
計	16,809	100	929	100

② 年齢別患者数

区分	(11/1~3/31)		(3/25~3/31)	
	患者数	(%)	患者数	(%)
10代未満	522	3.1	25	2.7
10代	1,165	6.9	88	9.5
20代	2,695	16.0	214	23.0
30代	1,863	11.1	124	13.3
小計	6,245	37.2	451	48.5
40代	2,286	13.6	119	12.8
50代	2,444	14.5	145	15.6
小計	4,730	28.1	264	28.4
60代	1,765	10.5	80	8.6
70代	1,876	11.2	82	8.8
80代	1,511	9.0	39	4.2
90代以上	657	3.9	13	1.4
小計	5,809	34.6	214	23.0
非公表	25	0.1	0	0.0
計	16,809	100	929	100

③ 職業別患者数

区分	(11/1~3/31)		(3/25~3/31)	
	患者数	(%)	患者数	(%)
学生等	1,249	7.4	65	7.0
会社員等	5,499	32.7	264	28.4
自営業	549	3.3	31	3.3
無職	3,133	18.6	89	9.6
不明・調査中	6,379	37.9	480	51.7
計	16,809	100	929	100

④ 管轄保健所別患者数

区分	(11/1~3/31)		(3/25~3/31)		10万対
	患者数	(%)	患者数	(%)	
県所管					
芦屋	235	1.4	17	1.8	18.0
伊丹	1,311	7.8	40	4.3	10.5
宝塚	761	4.5	39	4.2	11.7
加古川	1,232	7.3	34	3.7	8.2
加東	507	3.0	14	1.5	5.3
中播磨	107	0.6	8	0.9	19.5
龍野	399	2.4	2	0.2	1.3
赤穂	85	0.5	1	0.1	1.1
豊岡	125	0.7	0	0.0	0.0
朝来	32	0.2	3	0.3	5.9
丹波	96	0.6	15	1.6	14.9
洲本	156	0.9	8	0.9	6.3
小計	5,046	30.0	181	19.5	—
神戸市	5,795	34.5	417	44.9	27.4
姫路市	1,493	8.9	46	5.0	8.7
尼崎市	2,086	12.4	118	12.7	26.1
西宮市	1,719	10.2	114	12.3	23.4
明石市	670	4.0	53	5.7	17.7
小計	11,763	70.0	748	80.5	—
合計	16,809	100	929	100	17.0

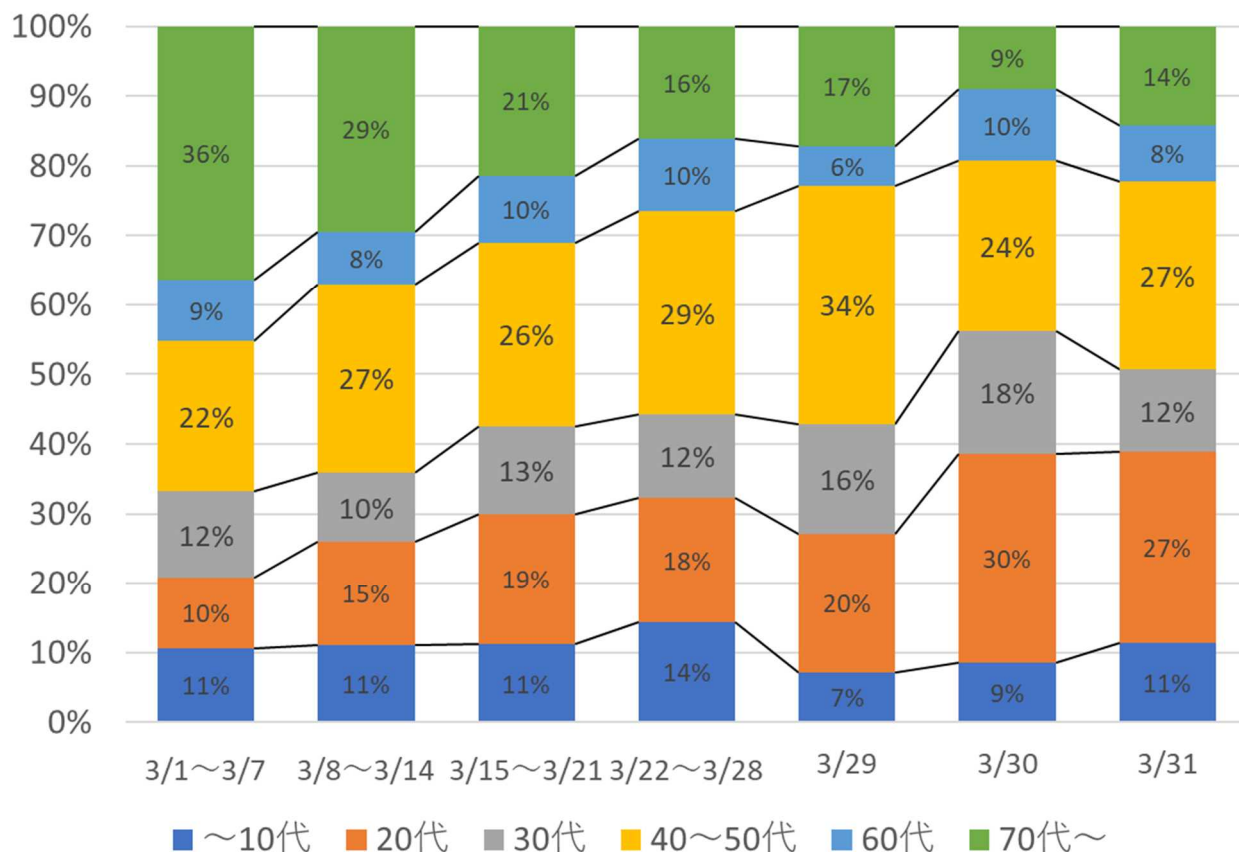
⑤ 感染経路別患者数

(※ 飲食店は、接待やお酒を伴う店、カラオケ店等を含む。)

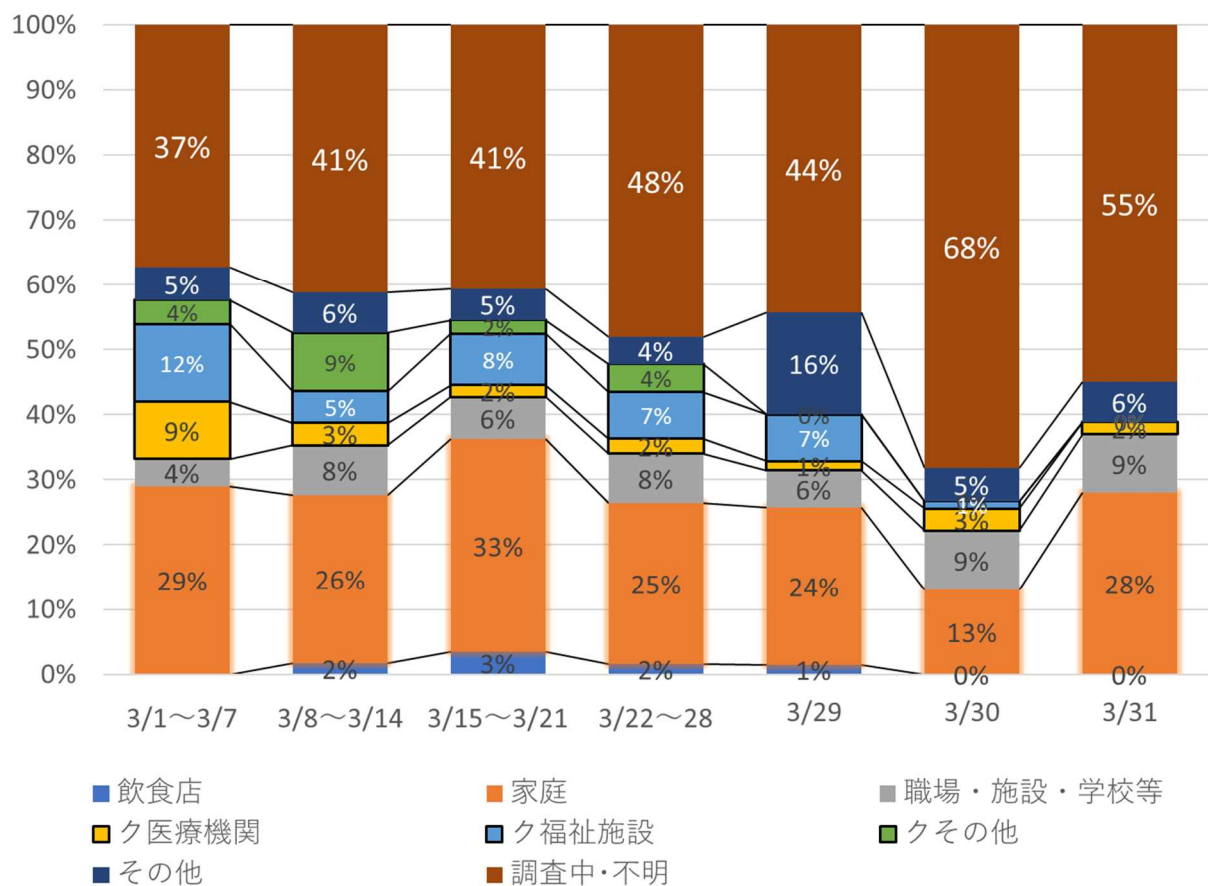
発生地	感染推定場所	(11/1~3/31)		(3/25~3/31)	
		患者数	(%)	患者数	(%)
県内	飲食店	145	1.4	4	0.9
	家庭	4,235	41.9	225	51.4
	職場・施設・学校等	1,056	10.4	67	15.3
	友人とのドライブ、談話等	521	5.2	47	10.7
	クラスター	3,781	37.4	85	19.4
	医療機関・施術所	(1,848)	(18.3)	(19)	(4.3)
	高齢者福祉施設等	(1,363)	(13.5)	(49)	(11.2)
	学校・園	(285)	(2.8)	(17)	(3.9)
	飲食店	(97)	(1.0)	(0)	(0.0)
	職場	(122)	(1.2)	(0)	(0.0)
	その他	(66)	(0.7)	(0)	(0.0)
	その他	175	1.7	3	0.7
	小計		9,913	98.0	431
県外	飲食店	30	0.3	3	0.7
	職場・施設・学校等	80	0.8	1	0.2
	友人とのドライブ、談話等	34	0.3	2	0.5
	その他	54	0.5	1	0.2
小計		198	2.0	7	1.6
計		10,111	100.0	438	100.0
調査中		1,454		491	
不明		5,244			
合計		16,809		929	

3 新型コロナウイルス感染症患者の発生状況（緊急事態宣言解除後）

(1) 年代別の患者数（3/1～）



(2) 感染経路別の患者数（3/1～）



国の新たな感染状況のステージの指標

	医療提供体制等の負荷			監視体制	感染の状況		
	①病床のひっ迫具合 ^{注2}		②療養者数	③PCR陽性率	④新規報告数	⑤直近1週間と先週1週間の比較	⑥感染経路不明割合
	病床全体	うち重症者用病床					
ステージⅢ 感染者の急増及び医療提供体制における大きな支障の発生を避けるための対応が必要な段階	最大確保病床数の占有率 20%以上		人口10万人当りの全療養者数 15人以上	10%	人口10万人当り(週間)の新規報告数が 15人以上	直近1週間が先週1週間より多い	50%
ステージⅣ 爆発的な感染拡大及び深刻な医療提供体制の機能不全を避けるための対応が必要な段階	最大確保病床数の占有率 50%以上		人口10万人当りの全療養者数 25人以上	10%	人口10万人当り(週間)の新規報告数が 25人以上	直近1週間が先週1週間より多い	50%
兵庫県 (3月31日現在)	62.2%	62.9%	23.5人	7.6%	16.9人	1.96	53.1%
備考	入院者数 522人 確保病床数 839床	入院者数(重症) 73人 確保病床数(重症) 116床	全療養者数 1289人 人口 5,466千人	陽性者数(直近1週間) 929人 検査数(直近1週間) 12115件	患者数(直近1週間) 929人 人口 5,466千人	患者数(直近1週間) 929人 患者数(先週1週間) 472人	感染経路不明者数(直近1週間) 494人 患者数(直近1週間) 929人

注1 指標は目安であり、機械的に判断するのではなく、これらの指標を総合的に判断する。

注2 「病床のひっ迫具合」の指標の総合的な判断にあたっては、直近の感染スピード等を勘案する必要があり、その速度が速く、この指標を満たした場合には少なくとも対策が必要となる。

一方で、継続的な感染の拡大が見られない時など、その速度の状況によっては、病床の占有率のみで判断をせず、総合的に判断する。

国の新たな感染状況のステージの指標(3月1日から3月31日)

単位	①病床のひっ迫具合		②療養者数 対人口10万人	③陽性者数/PCR 等検査件数(週 間) %	④直近1週間の陽 性者数 対人口10万人	⑤直近1週間とそ の前1週間の比 (前週差)	⑥感染経路不明 の者の割合(週 間) %	新規患者数 (人)	1日当たり検 査件数 (件)
	全入院患者 確保病床使用率 %	重症患者 確保病床使用率 (重症患者) %							
ステージⅢ指標	20%	20%	15	10%	15	1.00	50%		
ステージⅣ指標	50%	50%	25	10%	25	1.00	50%		
3月1日	29.0	35.3	6.8	1.7	3.0	0.60	43.1	21	1,641
3月2日	28.6	37.9	6.9	1.9	3.4	0.73	39.6	44	1,650
3月3日	27.4	34.4	6.4	2.1	3.8	1.04	44.5	40	1,617
3月4日	25.5	33.6	6.4	1.9	3.5	1.02	42.8	20	1,723
3月5日	25.1	31.0	6.6	1.9	3.8	1.13	41.8	36	2,113
3月6日	25.1	31.8	6.5	1.8	3.6	1.23	42.0	15	1,501
3月7日	25.5	31.0	6.7	1.9	3.9	1.33	38.2	41	687
3月8日	24.6	26.7	6.3	1.8	3.7	1.21	37.0	9	1,874
3月9日	23.9	29.3	6.3	1.9	3.6	1.06	39.6	41	1,002
3月10日	25.2	31.8	6.5	1.8	3.7	0.96	40.3	41	1,958
3月11日	27.0	29.3	7.3	2.2	4.4	1.22	41.0	58	1,798
3月12日	28.8	29.3	7.7	2.4	4.6	1.22	42.9	49	1,570
3月13日	30.0	30.1	8.3	2.8	5.3	1.45	41.6	54	1,304
3月14日	30.5	29.3	8.5	2.8	5.2	1.33	44.6	37	794
3月15日	32.5	37.0	8.7	3.0	5.7	1.52	42.8	33	1,721
3月16日	35.1	37.0	9.2	3.3	6.4	1.73	44.5	78	1,346
3月17日	39.6	41.3	10.1	3.7	6.9	1.88	41.8	73	1,703
3月18日	40.0	40.5	10.8	3.8	7.3	1.65	40.0	76	1,886
3月19日	40.8	37.0	11.2	3.8	7.5	1.62	43.6	61	1,953
3月20日	41.2	38.7	11.5	3.9	7.7	1.44	45.4	64	1,335
3月21日	44.1	40.5	12.2	4.0	7.8	1.49	42.2	46	741
3月22日	46.3	45.6	12.4	4.0	7.7	1.34	44.1	23	1,503
3月23日	46.6	43.1	12.4	4.0	7.8	1.22	44.7	84	1,513
3月24日	51.1	45.6	14.0	4.3	8.6	1.23	45.3	118	1,975
3月25日	51.7	49.1	14.5	4.4	9.0	1.24	46.7	100	2,144
3月26日	52.3	49.1	15.6	5.0	10.0	1.33	47.1	116	1,659
3月27日	53.5	51.7	16.7	6.0	11.9	1.54	47.4	164	1,235
3月28日	54.5	55.1	18.4	6.1	12.7	1.61	48.3	92	1,246
3月29日	59.5	54.3	19.6	6.4	13.6	1.76	47.7	70	1,728
3月30日	60.0	55.1	20.7	7.0	15.2	1.95	51.3	176	1,912
3月31日	62.2	62.9	23.5	7.6	16.9	1.96	53.1	211	2,191

※「⑥感染経路の不明率」は速報値で集計

※療養者数は入院数、宿泊療養数、入院調整数、その他医療機関・福祉施設等(保健所設置市の自宅療養含む。)の合計

陽性患者数・人口10万人あたり人数

(人)

区分	直近1週間患者数 (3/25～3/31)	人口10万人あたり人数
兵庫県	929	16.9

【参考：主要都府県及び関西府県等の陽性患者数・人口10万人あたり人数】

(人)

区分	直近1週間患者数 (3/25～3/31)	人口10万人あたり人数
全国	14,075	11.1
北海道	450	8.5
宮城県	978	42.4
山形県	245	22.7
埼玉県	847	11.5
千葉県	719	11.4
東京都	2,525	18.1
神奈川県	730	7.9
岐阜県	89	4.4
愛知県	481	6.3
滋賀県	57	4.0
京都府	204	7.8
大阪府	2,519	28.5
奈良県	216	16.2
和歌山県	67	7.2
愛媛県	233	17.4
福岡県	189	3.7
沖縄県	572	39.3

国の新たな感染状況のステージの指標(3月1日から3月31日)

単位	①病床のひっ迫具合		②療養者数 対人口10万人	③陽性者数/PCR 等検査件数(週 間) %	④直近1週間の陽 性者数 対人口10万人	⑤直近1週間とそ の前1週間の比 (前週差)	⑥感染経路不明 の者の割合(週 間) %	新規患者数 (人)	1日当たり検 査件数 (件)
	全入院患者 確保病床使用率 %	重症患者 確保病床使用率 (重症患者) %							
ステージⅢ指標	20%	20%	15	10%	15	1.00	50%		
ステージⅣ指標	50%	50%	25	10%	25	1.00	50%		
3月1日	29.0	35.3	6.8	1.7	3.0	0.60	43.1	21	1,641
3月2日	28.6	37.9	6.9	1.9	3.4	0.73	39.6	44	1,650
3月3日	27.4	34.4	6.4	2.1	3.8	1.04	44.5	40	1,617
3月4日	25.5	33.6	6.4	1.9	3.5	1.02	42.8	20	1,723
3月5日	25.1	31.0	6.6	1.9	3.8	1.13	41.8	36	2,113
3月6日	25.1	31.8	6.5	1.8	3.6	1.23	42.0	15	1,501
3月7日	25.5	31.0	6.7	1.9	3.9	1.33	38.2	41	687
3月8日	24.6	26.7	6.3	1.8	3.7	1.21	37.0	9	1,874
3月9日	23.9	29.3	6.3	1.9	3.6	1.06	39.6	41	1,002
3月10日	25.2	31.8	6.5	1.8	3.7	0.96	40.3	41	1,958
3月11日	27.0	29.3	7.3	2.2	4.4	1.22	41.0	58	1,798
3月12日	28.8	29.3	7.7	2.4	4.6	1.22	42.9	49	1,570
3月13日	30.0	30.1	8.3	2.8	5.3	1.45	41.6	54	1,304
3月14日	30.5	29.3	8.5	2.8	5.2	1.33	44.6	37	794
3月15日	32.5	37.0	8.7	3.0	5.7	1.52	42.8	33	1,721
3月16日	35.1	37.0	9.2	3.3	6.4	1.73	44.5	78	1,346
3月17日	39.6	41.3	10.1	3.7	6.9	1.88	41.8	73	1,703
3月18日	40.0	40.5	10.8	3.8	7.3	1.65	40.0	76	1,886
3月19日	40.8	37.0	11.2	3.8	7.5	1.62	43.6	61	1,953
3月20日	41.2	38.7	11.5	3.9	7.7	1.44	45.4	64	1,335
3月21日	44.1	40.5	12.2	4.0	7.8	1.49	42.2	46	741
3月22日	46.3	45.6	12.4	4.0	7.7	1.34	44.1	23	1,503
3月23日	46.6	43.1	12.4	4.0	7.8	1.22	44.7	84	1,513
3月24日	51.1	45.6	14.0	4.3	8.6	1.23	45.3	118	1,975
3月25日	51.7	49.1	14.5	4.4	9.0	1.24	46.7	100	2,144
3月26日	52.3	49.1	15.6	5.0	10.0	1.33	47.1	116	1,659
3月27日	53.5	51.7	16.7	6.0	11.9	1.54	47.4	164	1,235
3月28日	54.5	55.1	18.4	6.1	12.7	1.61	48.3	92	1,246
3月29日	59.5	54.3	19.6	6.4	13.6	1.76	47.7	70	1,728
3月30日	60.0	55.1	20.7	7.0	15.2	1.95	51.3	176	1,912
3月31日	62.2	62.9	23.5	7.6	16.9	1.96	53.1	211	2,191

※「⑥感染経路の不明率」は速報値で集計

※療養者数は入院数、宿泊療養数、入院調整数、その他医療機関・福祉施設等(保健所設置市の自宅療養含む。)の合計

陽性者数の推移（令和2年3月1日～令和3年3月30日）

