

1 県内の患者の状況

(1) 検査陽性者の状況(令和3年10月18日 24時現在)

(単位：人)

陽性者数(累積)	入院			宿泊療養	入院・宿泊療養調整等		自宅療養	その他医療機関・福祉施設等	死亡	退院
	中等症以下	重症	入院調整							
				78,165	106	97	9	69	16	9
+8	△ 8	△ 5	△ 3	+1	+1	△ 2	△ 35	△ 1	±0	+50

※下段は前日比

※本日公表の取下げ1件(10/18(1名))は累積の陽性者数に反映済み

[検査内訳]

(単位:件) (単位:人)

区分	PCR検査	抗原検査	合計	陽性者数
地方衛生研究所等	156,900		156,900	16,478
	+17		+17	0
民間検査機関等(医療機関等)	445,238	162,038	607,276	61,687
	+681	+313	+994	+8
合計	602,138	162,038	764,176	78,165
	+698	+313	+1011	+8

※医療機関等からの報告により集計

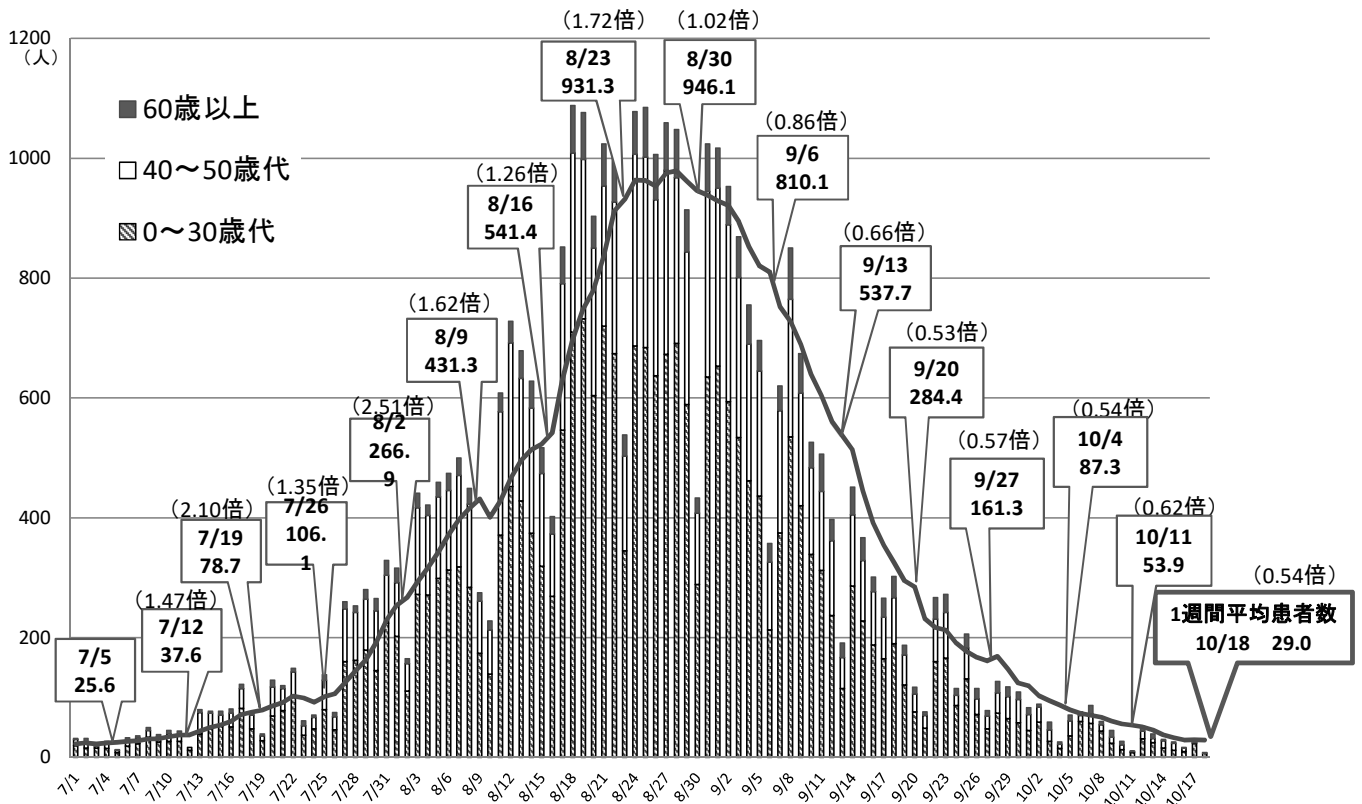
※下段は前日比

[入院内訳]

区分	確保病床等	患者数	差引	使用率
入院	1,357	106	1,251	7.8%
うち重症対応	142	9	133	6.3%
宿泊	2,011	69	1,942	3.4%
合計	3,368	175	3,193	5.1%

(2) 令和3年7月1日から10月18日までの患者数(37,248人)

①直近の患者推移(7月1日~10月18日)



(3) 患者の属性等(7/1~10/18)

① 男女別患者数

区分	7/1~10/18		10/12~10/18	
	患者数	(%)	患者数	(%)
男性	19,831	53.2	114	56.2
女性	17,417	46.8	89	43.8
合計	37,248	100	203	100

② 年齢別患者数

区分	7/1~10/18		10/12~10/18	
	患者数	(%)	患者数	(%)
10代未満	3,217	8.6	12	5.9
10代	5,655	15.2	30	14.8
20代	8,843	23.7	47	23.2
30代	5,920	15.9	36	17.7
小計	23,635	63.5	125	61.6
40代	6,201	16.6	31	15.3
50代	4,517	12.1	20	9.9
小計	10,718	28.8	51	25.1
60代	1,493	4.0	12	5.9
70代	838	2.2	10	4.9
80代	442	1.2	2	1.0
90代以上	122	0.3	3	1.5
小計	2,895	7.8	27	13.3
合計	37,248	100	203	100

③ 管轄保健所別患者数

区分	7/1~10/18		10/12~10/18		10万対
	患者数	(%)	患者数	(%)	
県所管					
芦屋	807	2.2	6	3.0	6.3
宝塚	1,932	5.2	15	7.4	4.4
伊丹	2,221	6.0	7	3.4	1.8
加古川	2,526	6.8	8	3.9	1.9
加東	1,040	2.8	5	2.5	1.8
中播磨	178	0.5	1	0.5	2.4
龍野	680	1.8	3	1.5	1.8
赤穂	256	0.7	0	0.0	0.0
豊岡	253	0.7	8	3.9	7.4
朝来	53	0.1	0	0.0	0.0
丹波	271	0.7	1	0.5	0.9
洲本	374	1.0	1	0.5	0.7
小計	10,591	28.4	55	27.1	—
神戸市	11,755	31.6	76	37.4	5.0
姫路市	3,566	9.6	30	14.8	5.6
尼崎市	5,023	13.5	25	12.3	5.5
西宮市	4,404	11.8	13	6.4	2.6
明石市	1,909	5.1	4	2.0	1.3
小計	26,657	71.6	148	72.9	—
合計	37,248	100	203	100	3.7

④ 感染経路別患者数

(※ 飲食店は、接待やお酒を伴う店、カラオケ店等を含む。)

発生地	感染推定場所	7/1~10/18		10/12~10/18	
		患者数	(%)	患者数	(%)
県内	飲食店	303	1.7	2	2.0
	家庭	11,622	65.2	65	66.3
	職場・施設・学校等	2,184	12.2	17	17.3
	友人との会合、談話等	1,497	8.4	5	5.1
	クラスター	1,613	9.0	9	9.2
	医療機関	(109)	(0.6)	(0)	(0.0)
	高齢者福祉施設等	(322)	(1.8)	(0)	(0.0)
	学校・園	(614)	(3.4)	(9)	(9.2)
	飲食店	(34)	(0.2)	(0)	(0.0)
	職場	(431)	(2.4)	(0)	(0.0)
	その他	(103)	(0.6)	(0)	(0.0)
	その他	389	2.2	0	0.0
小計		17,608	98.8	98	100.0
県外	飲食店	17	0.1	0	0.0
	職場・施設・学校等	134	0.8	0	0.0
	友人との会合、談話等	37	0.2	0	0.0
	その他	34	0.2	0	0.0
小計		222	1.2	0	0.0
合計		17,830	100.0	98	100.0
調査中		372		105	
不明		19,046			
総計		37,248		203	

2 10月以降に継続又は新規発生したクラスターの状況（10月18日現在）

類型	管轄	施設区分	陽性者数	属性別		第1例目公表日	
				利用者患者等	職員等		
福祉施設	神戸	医療機関	9	6	3	9月24日	
	加古川	入所系施設	13	12	1	10月4日	
	計		2ヶ所	22	18	4	
		内10月以降新規分	1ヶ所	13	12	1	
医療機関	宝塚	医療機関	11	5	6	9月25日頃	
	計		1ヶ所	11	5	6	
		内10月以降新規分	0ヶ所	0	0	0	
学校	神戸	保育施設	12	7	5	9月18日	
		市立中学校	5	5	0	10月7日	
		市立幼稚園	6	6	0	10月9日	
		高等学校	8	0	8	9月15日頃	
	姫路	専門学校	13	13	0	9月22日	
		市内の高等学校	6	6	0	10月9日	
	西宮	県立高校	6	6	0	10月5日	
		認定こども園	34	31	3	10月7日	
	計		8ヶ所	90	74	16	
	内10月以降新規分	5ヶ所	57	54	3		
事業所	宝塚	事業所	71	0	71	9月20日	
	計		1ヶ所	71	0	71	
		内10月以降新規分	0ヶ所	0	0	0	
合計		12ヶ所	194	97	97		
	内10月以降新規分	6ヶ所	70	66	4		

【参考1】令和2年11月以降に発生したクラスターの発生件数及び陽性者数

	11月～2月		3月～6月		7月～10月	
	発生件数	陽性者数	発生件数	陽性者数	発生件数	陽性者数
福祉施設	58	1206	78	1404	28	382
医療機関	45	1818	26	480	8	109
学校等	24	247	44	475	71	717
事業所	9	137	25	325	54	549
飲食店	10	84	6	78	3	20
その他	7	73	7	161	8	116
合計	153	3,565	186	2,923	172	1,893

【参考2】令和3年7月以降に発生したクラスターの発生件数及び陽性者数

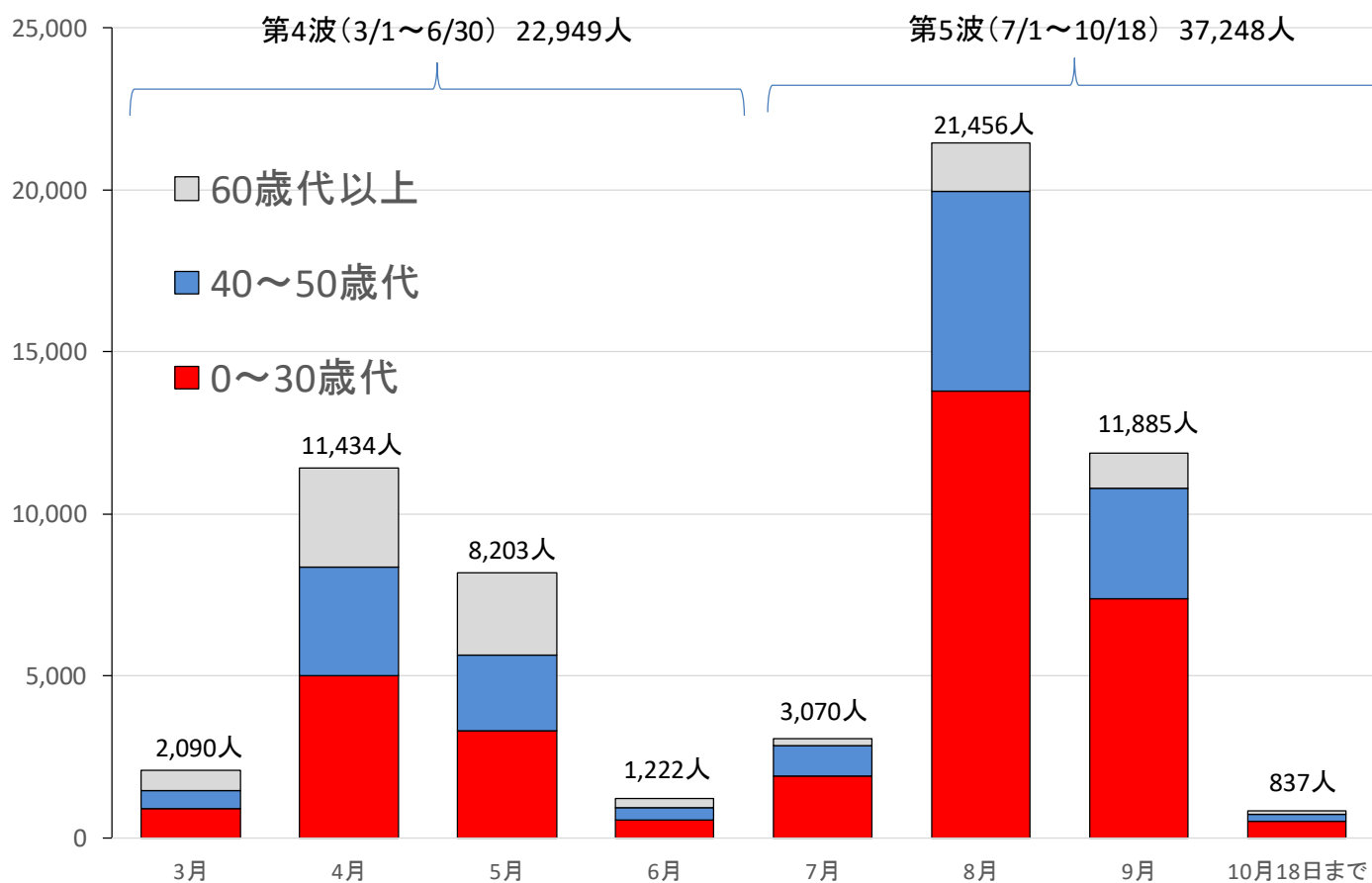
	7月		8月		9月		10月	
	発生件数	陽性者数	発生件数	陽性者数	発生件数	陽性者数	発生件数	陽性者数
福祉施設	3	23	17	273	7	73	1	13
医療機関	0	0	4	80	4	29	0	0
学校等	10	106	35	388	21	166	5	57
事業所	7	48	34	290	13	211	0	0
飲食店	0	0	3	20	0	0	0	0
その他	0	0	6	91	2	25	0	0
合計	20	177	99	1,142	47	504	6	70

3 第4波(3/1~6/30)と第5波(7/1~10/18)の比較

(1) 流行の規模等の比較

	第4波(a) (3/1~6/30)	第5波(b) (7/1~10/18)	備考 (b/a)
新規感染者数	22,949人	37,248人	1.62
1日最大感染者数	629人(4/24)	1,088人(8/18)	1.72
1日最大療養者数	5,118人	7,897人	1.54
死亡者数	493人	79人	0.16
1日最大重症患者数	101人	85人	0.84
平均重症患者数	68人	38人	0.55

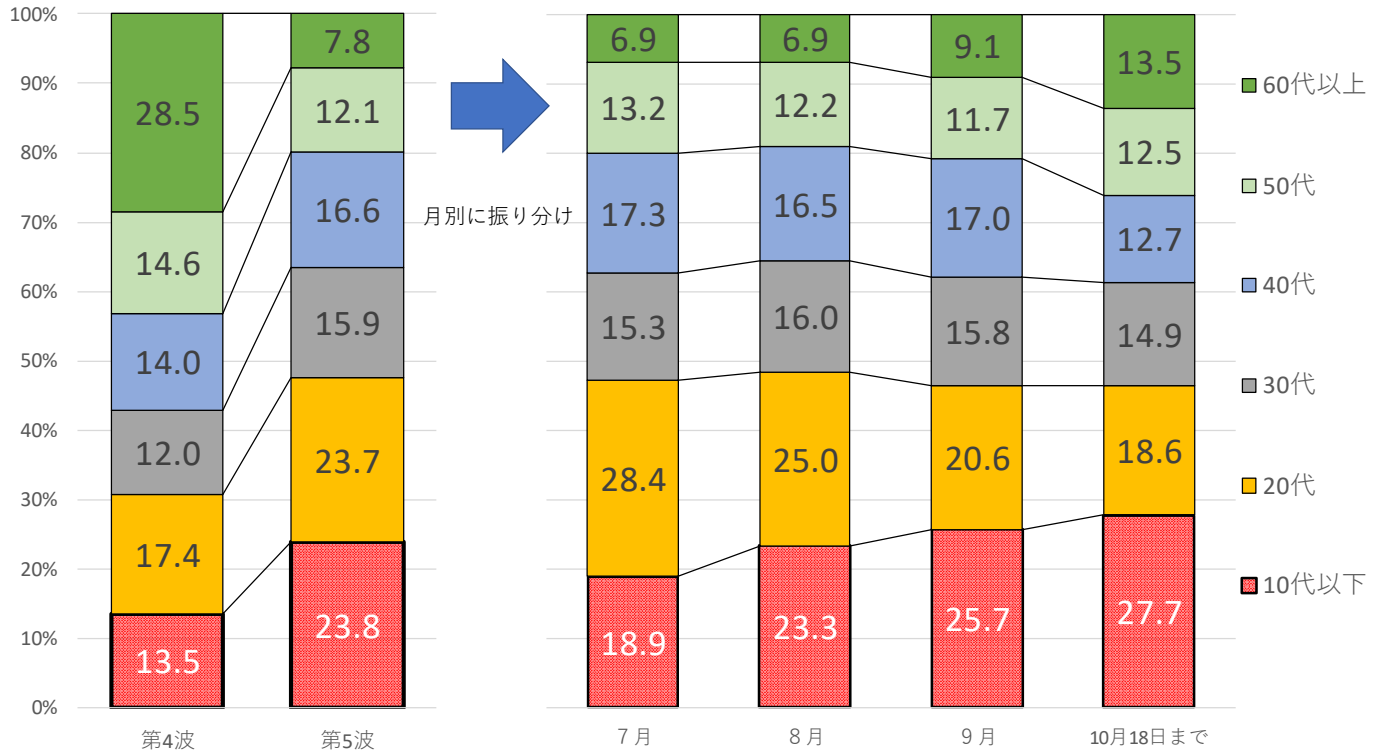
(2) 月別感染者の発生状況



(3) 年代別の比較

【第4波との比較】第5波は、10代以下、20代をはじめ若い世代の割合が高まり、60代以上の割合が低下

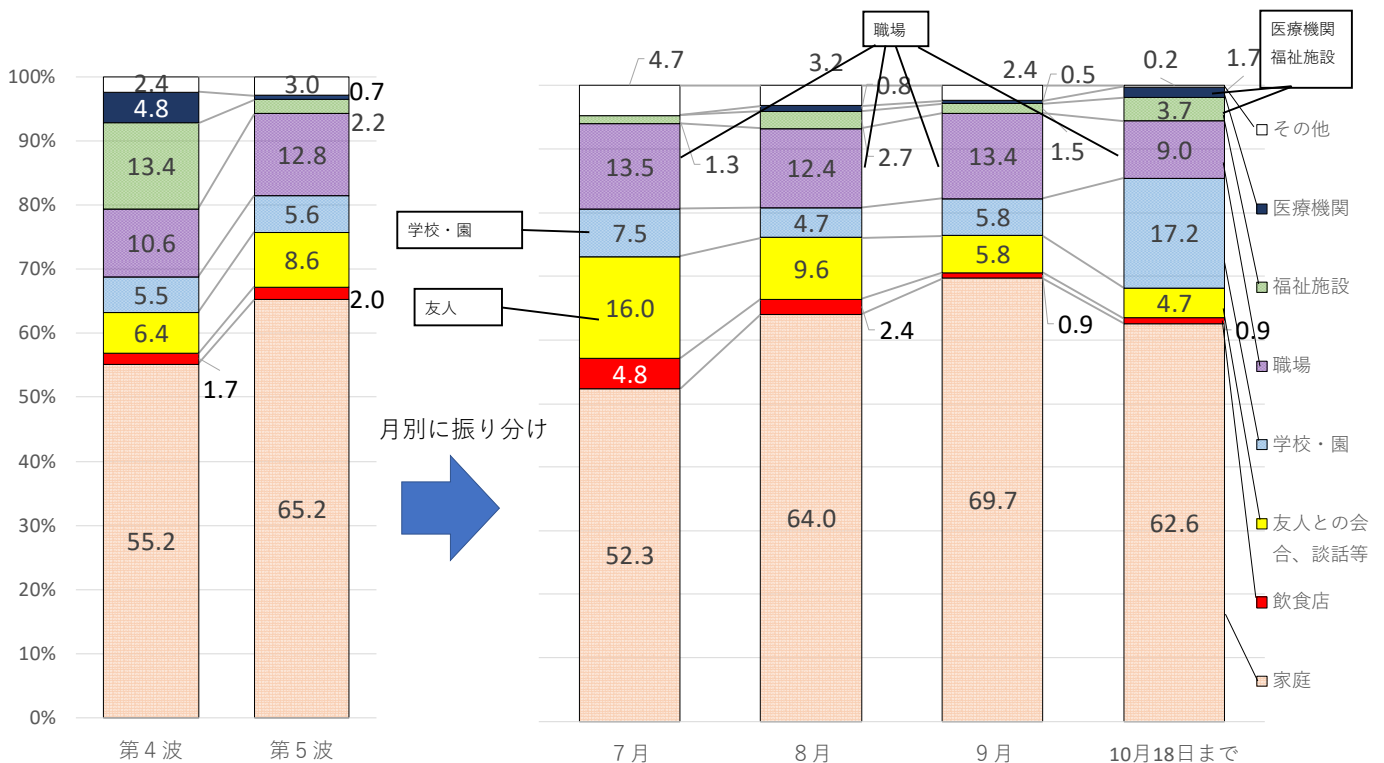
【第5波の月別状況】20代は低下してきているが、10代以下は依然高い割合



(4) 感染経路別の比較

【第4波との比較】第5波は家庭の割合が高まり、福祉施設・医療機関の割合が低下

【第5波の月別状況】10月は家庭の割合が減少し、学校・園の割合が増加



4 国の新たな感染状況のステージの指標

	医療提供体制等の負荷				感染の状況		
	①病床のひっ迫具合 ^{注2}			②療養者数	③PCR陽性率	④新規報告数	⑥感染経路不明割合
	入院医療		重症者用病床				
ステージⅢ 感染者の急増及び医療提供体制における大きな支障の発生を避けるための対応が必要な段階	最大確保病床数の占有率 20%以上	入院率 40%以下	最大確保病床数の占有率 20%以上	人口10万人当りの全療養者数 20人以上	5%	人口10万人当り(週間)の新規報告数が 15人以上	50%
ステージⅣ 爆発的な感染拡大及び深刻な医療提供体制の機能不全を避けるための対応が必要な段階	最大確保病床数の占有率 50%以上	入院率 25%以下	最大確保病床数の占有率 50%以上	人口10万人当りの全療養者数 30人以上	10%	人口10万人当り(週間)の新規報告数が 25人以上	50%
兵庫県 10月18日	7.8%	—	6.3%	5.3人	1.8%	3.7人	52.2%
備考	入院者数 106人 確保病床数 1357床	入院者数 106人 全療養者数 294人	入院者数(重症) 9人 確保病床数(重症) 142床	全療養者数 294人 人口 5,466千人	陽性者数(直近1週間) 203人 検査数(直近1週間) 10841件	患者数(直近1週間) 203人 人口 5,466千人	感染経路不明者数(直近1週間) 106人 患者数(直近1週間) 203人

4-2 国の新たな感染状況のステージの指標

単位	医療提供体制の負荷			感染の状況				新規患者数 (人)	1日当たり検 査件数 (件)	直近1週間とその前1 週間の比
	①医療の逼迫具合			②療養者数 人口10万人対	③陽性者数/PCR 等検査件数(週 間) %	④直近1週間の陽 性者数 人口10万人対	⑤感染経路不明の 者の割合(週間) %			
	入院医療		重症者用病床							
	確保病床使用率	入院率	確保病床使用率							
ステージ III 指標	20%	40%	20%	20	5%	15	50%			
ステージ IV 指標	50%	25%	50%	30	10%	25	50%			
9月19日	47.9	21.6	42.2	55.3	10.1	37.7	47.7	187	2,160	0.52
9月20日	45.5	22.2	42.2	50.9	10.6	36.4	47.4	117	1,268	0.52
9月21日	40.0	23.7	41.5	42.0	8.7	29.5	45.9	76	2,772	0.44
9月22日	38.3	23.8	37.3	40.0	9.2	27.7	46.3	267	1,779	0.48
9月23日	36.8	23.0	36.6	39.8	9.2	27.2	44.9	272	2,805	0.54
9月24日	33.3	23.6	30.9	35.1	8.4	24.4	43.8	115	2,179	0.53
9月25日	33.0	24.5	28.8	33.5	8.4	22.6	44.1	206	1,633	0.54
9月26日	34.4	26.6	30.2	32.3	8.3	21.3	44.8	115	1,581	0.56
9月27日	31.0	27.3	25.3	28.3	7.5	20.6	45.0	78	2,241	0.56
9月28日	28.7	27.0	21.8	26.4	8.4	21.5	46.1	127	1,686	0.73
9月29日	27.2	26.9	22.5	25.2	7.2	18.8	44.4	118	2,029	0.68
9月30日	25.5	27.5	22.5	23.1	6.3	15.8	46.0	109	2,228	0.58
10月1日	23.8	28.7	18.3	20.6	6.2	15.2	47.4	83	2,019	0.62
10月2日	21.9	31.3	16.9	17.4	5.2	13.1	45.8	89	1,883	0.57
10月3日	20.9	31.5	16.1	16.5	4.7	12.1	45.7	59	1,883	0.56
10月4日	18.8	30.7	16.9	15.2	4.6	11.1	46.8	26	1,375	0.54
10月5日	17.9	30.9	18.3	14.4	4.2	10.1	46.1	71	1,520	0.47
10月6日	16.5	31.0	17.6	13.2	3.7	9.3	49.9	76	2,683	0.49
10月7日	15.0	28.5	17.6	13.1	3.6	8.9	46.0	87	2,244	0.56
10月8日	13.1	26.9	15.4	12.1	3.6	8.5	45.2	60	1,145	0.55
10月9日	12.9	27.0	16.1	11.9	3.4	7.7	47.6	45	1,469	0.58
10月10日	12.6	28.4	15.4	11.1	3.3	7.1	45.6	27	1,178	0.59
10月11日	10.9	-	9.8	9.3	3.1	6.8	47.2	11	1,888	0.61
10月12日	10.3	-	9.1	9.2	2.9	6.5	47.7	52	1,498	0.64
10月13日	9.9	-	9.1	8.7	2.8	5.8	44.5	39	1,838	0.62
10月14日	9.4	-	8.4	8.2	2.4	4.8	48.4	30	1,690	0.53
10月15日	8.6	-	7.7	7.3	2.0	4.2	50.8	26	1,706	0.49
10月16日	8.4	-	8.4	6.6	1.8	3.6	49.5	17	1,011	0.47
10月17日	8.4	-	8.4	6.1	1.7	3.7	52.9	31	2,087	0.52
10月18日	7.8	-	6.3	5.3	1.8	3.7	52.2	8	1,011	0.53

※「⑤感染経路の不明率」は速報値で集計

※療養者数は入院数、宿泊療養数、入院調整数、その他医療機関・福祉施設等(保健所設置市の自宅療養含む。)の合計