

新任幹部職員紹介

※下線が新任幹部職員

(教 育 委 員 会 関 係)

教 育 長	藤 原 俊 平
教 育 次 長	福 井 昌 樹
教 育 次 長	大 迎 規 宏
教 育 次 長	村 田 か お り
総 務 課 長	橋 本 友 生
教 育 企 画 課 長	兼 本 浩 孝
財 務 課 長	和 田 博 一
教 職 員 企 画 課 長	奥 見 啓 友
教 職 員 人 事 課 長	赤 坂 博 和
学 事 課 長	松 本 尚 久
福 利 厚 生 課 長	入 江 か ほ り
義 務 教 育 課 長	秋 田 大 輔
特 別 支 援 教 育 課 長	天 野 力 允
高 校 教 育 課 長	倉 橋 良 太
人 権 教 育 課 長	東 内 淳
社 会 教 育 課 長	大 久 保 拓 哉
文 化 財 課 長	柏 原 正 民
体 育 保 健 課 長	内 藤 敦 志
特 別 支 援 教 育 課 整 備 推 進 官	山 野 慎 一
高 校 教 育 課 高 校 教 育 改 革 官	清 水 道 子
高 校 教 育 課 学 校 支 援 推 進 官 兼 義 務 教 育 課 学 校 支 援 推 進 官	辻 登 志 雄

(総 務 部 関 係)

総 務 部 次 長	増 澤 清 嗣
教 育 課 長	塚 本 崇
大 学 振 興 官	宮 原 芳 文

教育委員会行政組織の改正について

第4期ひょうご教育創造プランの基本理念である「兵庫が育む ところ豊かで自立する人づくり」のもと、『絆』を深め、『在りたい未来』を創造する力の育成をめざして、兵庫の特色ある教育を積極的に推進するための体制を整備する。

- ① 学校問題の解決に向け機動的に対応するため、高校教育課・義務教育課双方に「学校支援推進官」を設置する。
- ② 教職員の研修及び研究機能の充実と業務の効率化を図るため、県立教育研修所と県立特別支援教育センターを統合し、「県立総合教育センター」を設置する。

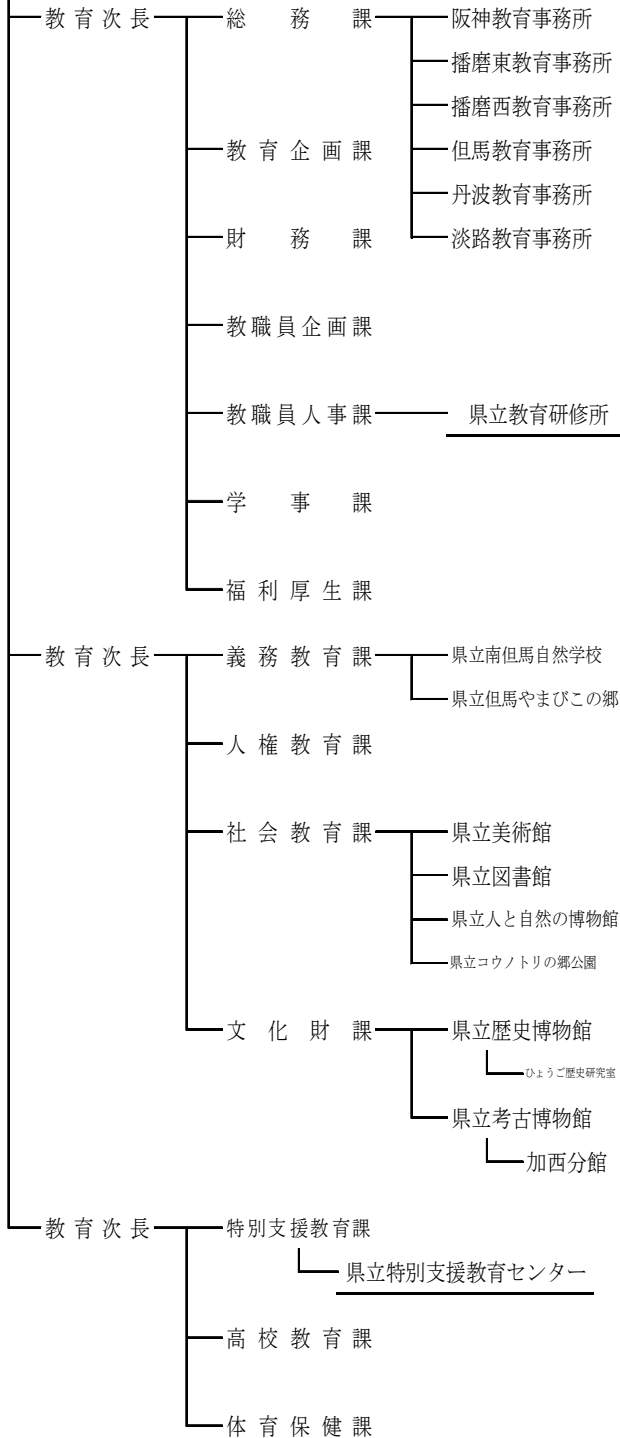
また、不登校児童生徒の増加や多様化・複雑化する相談に対し、多角的な視点で捉え総合的な教育相談ができるよう、同センターに「教育相談部」を置く。

令和5年度

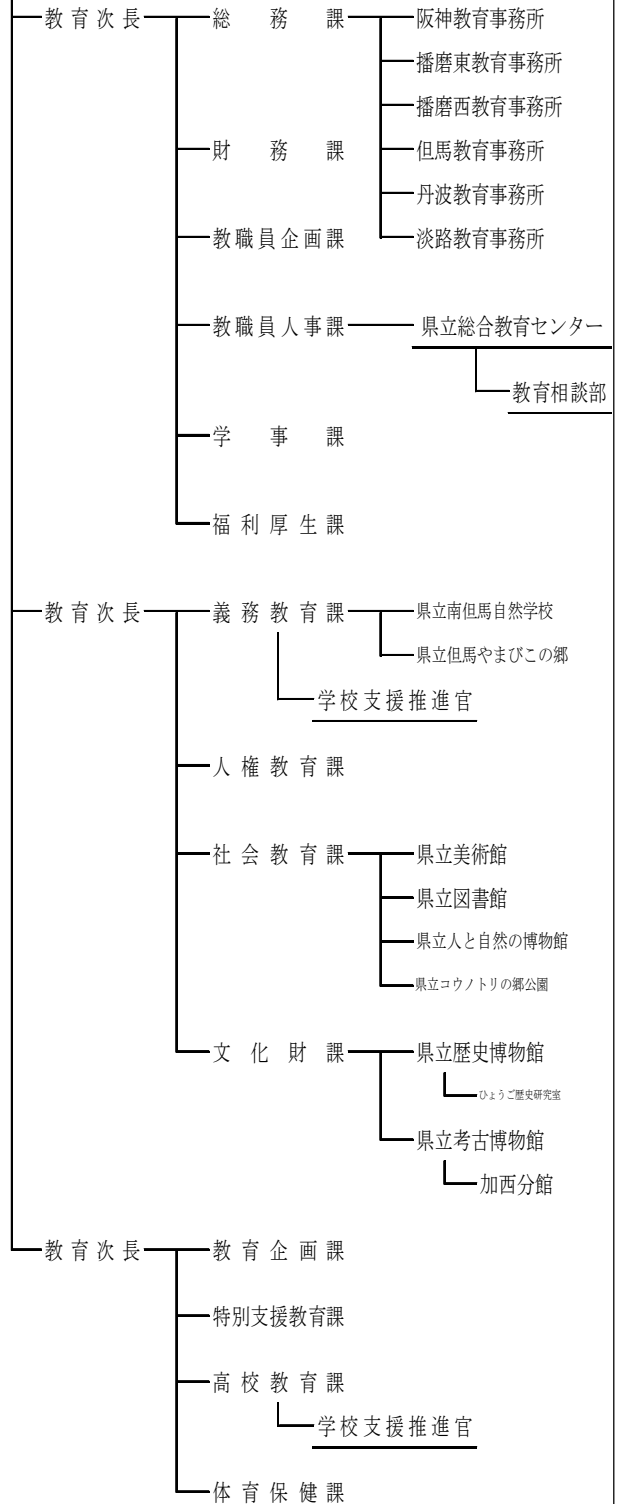
令和6年度

教育委員会
教育長

教育委員会
教育長



県立高等学校 (135校)
 県立中等教育学校 (1校)
 県立特別支援学校 (27校)



県立高等学校 (135校)
 県立中等教育学校 (1校)
 県立特別支援学校 (28校)