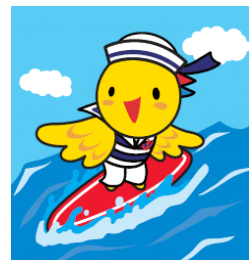


# 姫路港ふれあいフェスティバルと同日開催

## 姫路港周遊クルーズ

・・・参加者募集！・・・



開催日 2023年 **10** 月 **29** 日(日)

出港時間 ①10:30 ②12:00 ※30分前集合 時間厳守

海の上から姫路港を眺めてみませんか！  
壮大な工場プラントをはじめ普段は見られない姫路港の魅力が満載です。

参加無料(申込方法は下記のとおり)



「クィーンほうせ」(総トン数173トン)

- コース 姫路港発着、姫路沖周遊を予定  
① 10:30発 ② 12:00発  
(約45~60分 ※天候により変更有)
- 募集人数 200名(各回100名×2回)  
最少催行人員 各回50名
- 申込方法 下記 QR コードより申込みサイトにアクセスしてお申し込み下さい。



<https://docs.google.com/forms/d/1LA8V2HI2LcIgmHFXkIG9qoqL9wRU0fknZSUuviBSUd/edit>

- 旅行代金 無料
- 食事回数 このプランに食事は含まれておりません
- 添乗員 同行いたしません
- 締切 令和5年10月6日(金)17時
- その他 申込み多数の場合は抽選となります。  
※抽選結果は東武トップツアーズ(株)より、10月第3週に登録いただいたメールアドレス宛にご連絡します。別途当日の詳細をお知らせします。応募は1グループ1回限りとします。また、1グループ5人までとさせていただきます。同じグループで複数応募されると全て無効となります。
- 問い合わせ先  
〒670-0902 姫路市白銀町18番地 日本生命白銀町ビル6階  
東武トップツアーズ(株) 姫路支店「姫路港周遊クルーズ係」  
電話 050-9001-6302



姫路港周辺広域地図



姫路港(飾磨港区)周辺図

姫路港(飾万津臨港公園)周辺で  
『姫路港ふれあいフェスティバル』開催！！

【西 23-076】

### ※留意事項

- ①船は揺れますので乗り物に弱い方はご遠慮ください。
- ②雨天決行。波浪・強風など荒天の場合は中止します。