

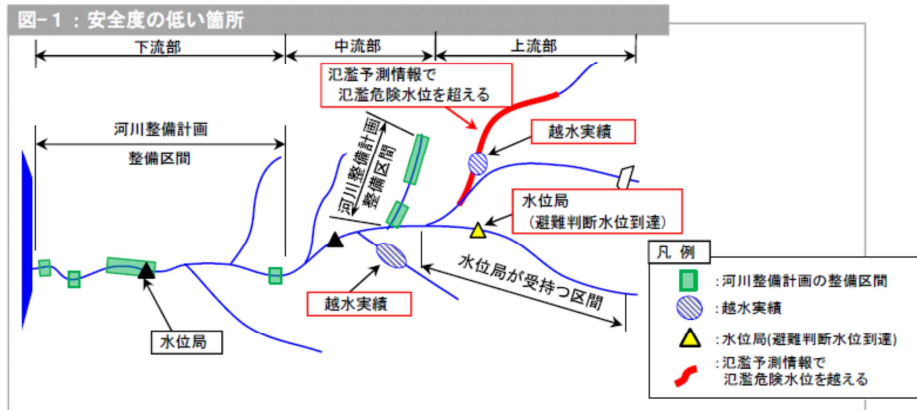
(新) 河川中上流部治水対策5箇年計画の推進

河川中上流部のうち、近年、越水による家屋や公共施設の浸水実績があるなど、治水安全度の低い箇所において、上下流バランスに配慮しながら、現地の状況を踏まえた適切な治水安全度向上対策を、地域総合治水推進計画に位置づけた上で、5箇年の緊急対策として推進する。

治水安全度向上対策 事業期間：H28～H32 年度
 事業箇所：50 箇所
 所要額：各年度約4億円（総額約20億円）

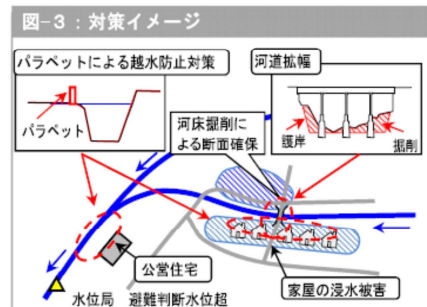
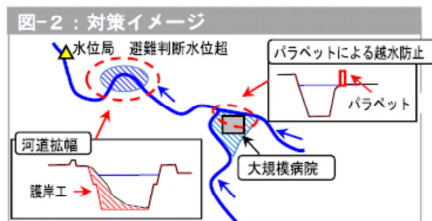
1 安全度の低い箇所とは ※河川整備計画なし

- (1) 越水実績がある箇所(例：家屋、病院や道路等公共施設などの浸水有)
- (2) 水位局において避難判断水位を越える回数が多い箇所
- (3) 氾濫予測情報で氾濫危険水位を越える回数が多い箇所



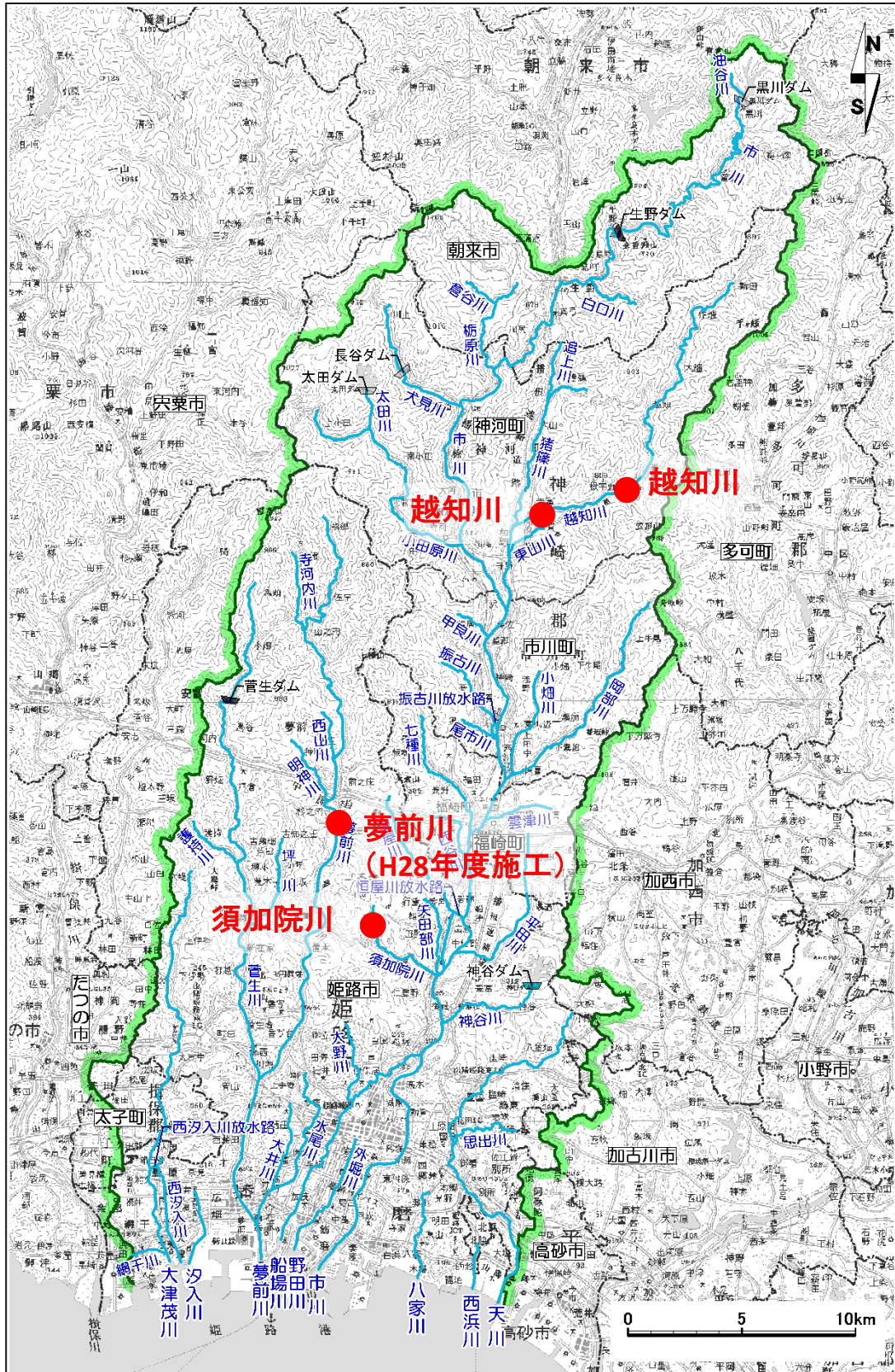
2 治水安全度向上対策

上下流バランスに配慮した即効的対策（原則として用地買収を伴わない）
 イ. 河道拡幅（河床掘削、護岸工、河道内樹木の伐採等）
 ロ. パラペットによる越水防止



【参考】 河川中上流部治水対策 検討予定箇所

中播磨(市川流域圏)地域総合治水推進計画の計画地域内では、夢前川の他に、越知川、須加院川の調査・検討をH30年度までに順次、実施していきます。



(二) 夢前川水系 夢前川

中上流部治水安全度 向上対策について

姫路土木事務所 河川砂防課



◆ (二) 夢前川水系河川整備計画(概ね30年間の計画)は平成26年10月に策定

◆ 整備計画における整備予定箇所は左図のとおり

◆ 河川改修は、原則、下流から進める

◆ 中上流域において河川改修が進まない

◆ 中上流域においても、宅地の浸水や道路の冠水などの浸水被害が発生

◆ 河川整備計画の整備予定区間より上流において、過去の浸水被害等を勘案し、また、上下流の治水バランスにも配慮しつつ、局所的な改修を実施

◆ 夢前川において、平成27年7月の台風で道路冠水被害のあった区間について中上流対策を実施することとする

現地状況



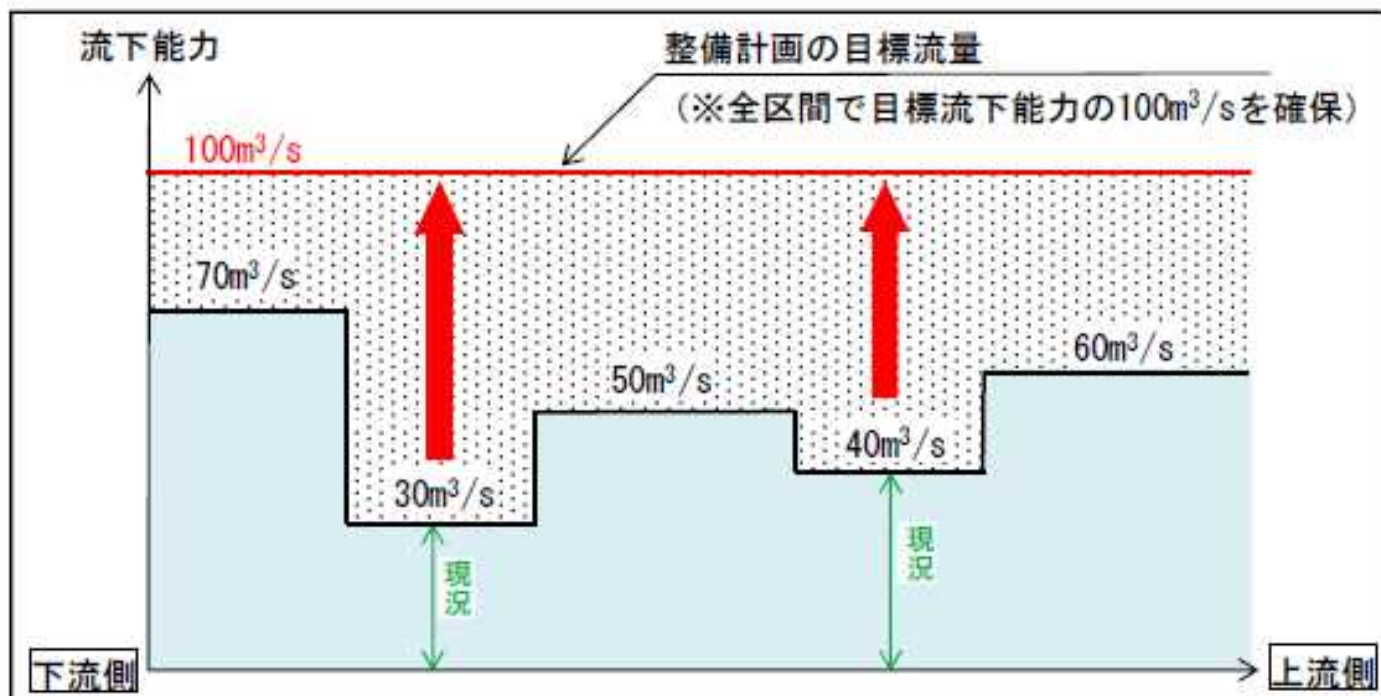
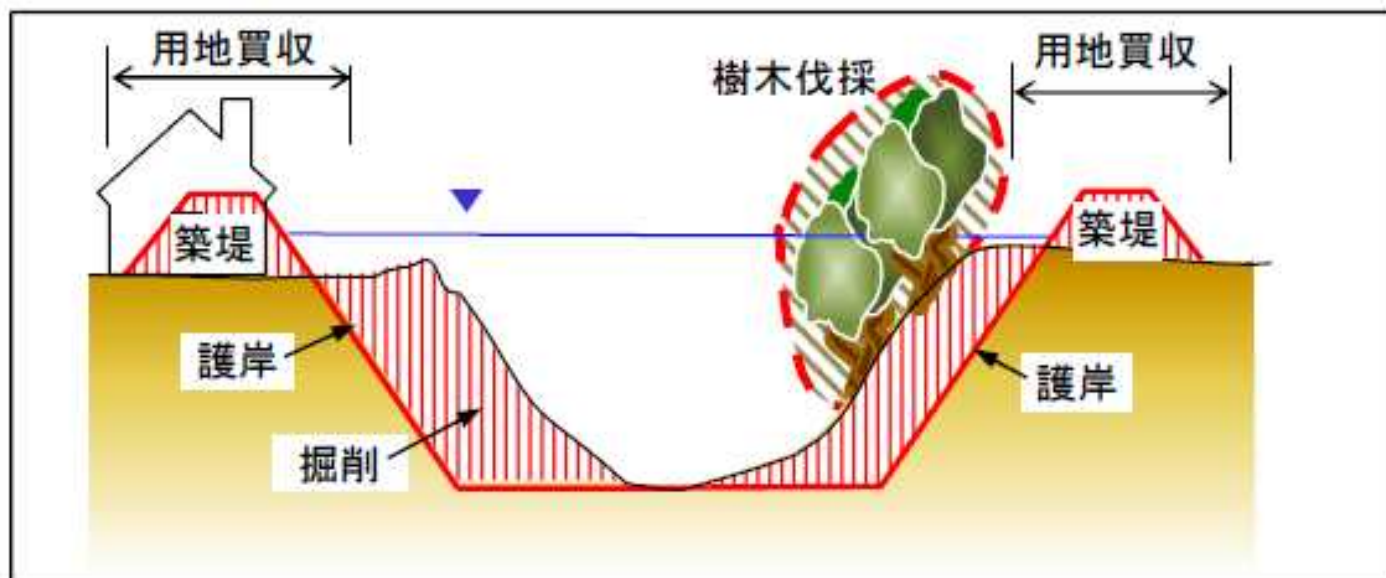
H22～H27の(主)姫路神河線 通行規制実績

年度	種別	路線名	場所	事務所名	災害発生日時	災害内容	規制種別
22	(一)	姫路神河線	姫路市夢前町宮置	姫路	5/24 6:45	崩土	片側
23	(主)	姫路神河線	姫路市夢前町山之内	姫路	5/9 14:00	倒木	片側
	(主)	姫路神河線	姫路市夢前町前之庄	姫路	9/3 16:50	冠水	全面
24	(主)	姫路神河線	姫路市夢前町新庄	姫路	4/3 22:10	倒木	片側
	(主)	姫路神河線	辻井交差点～辻井7交差点	姫路	6/19 10:00	冠水	全面
	(主)	姫路神河線	姫路市夢前町前之庄	姫路	6/19 9:30	冠水	全面
	(主)	姫路神河線	姫路市辻井	姫路	7/7 2:15	冠水	全面
25	(主)	姫路神河線	姫路市夢前町地内 5箇所	姫路	9/2 8:20	土砂流出	片側
	(主)	姫路神河線	姫路市辻井地内	姫路	9/4 13:00	冠水	全面
26	(主)	姫路神河線	姫路市夢前町山之内地内	姫路	8/18 4:40	落石	片側
	(主)	姫路神河線	姫路市辻井	姫路	8/10 10:30	冠水	全面
	(主)	姫路神河線	姫路市夢前町山之内地内	姫路	8/18 4:40	落石	片側
27	(主)	姫路神河線	姫路市辻井	姫路	7/17 6:20	冠水	全面
	(主)	姫路神河線	姫路市夢前町杉之内～前之庄	姫路	7/17 10:00	越水	全面

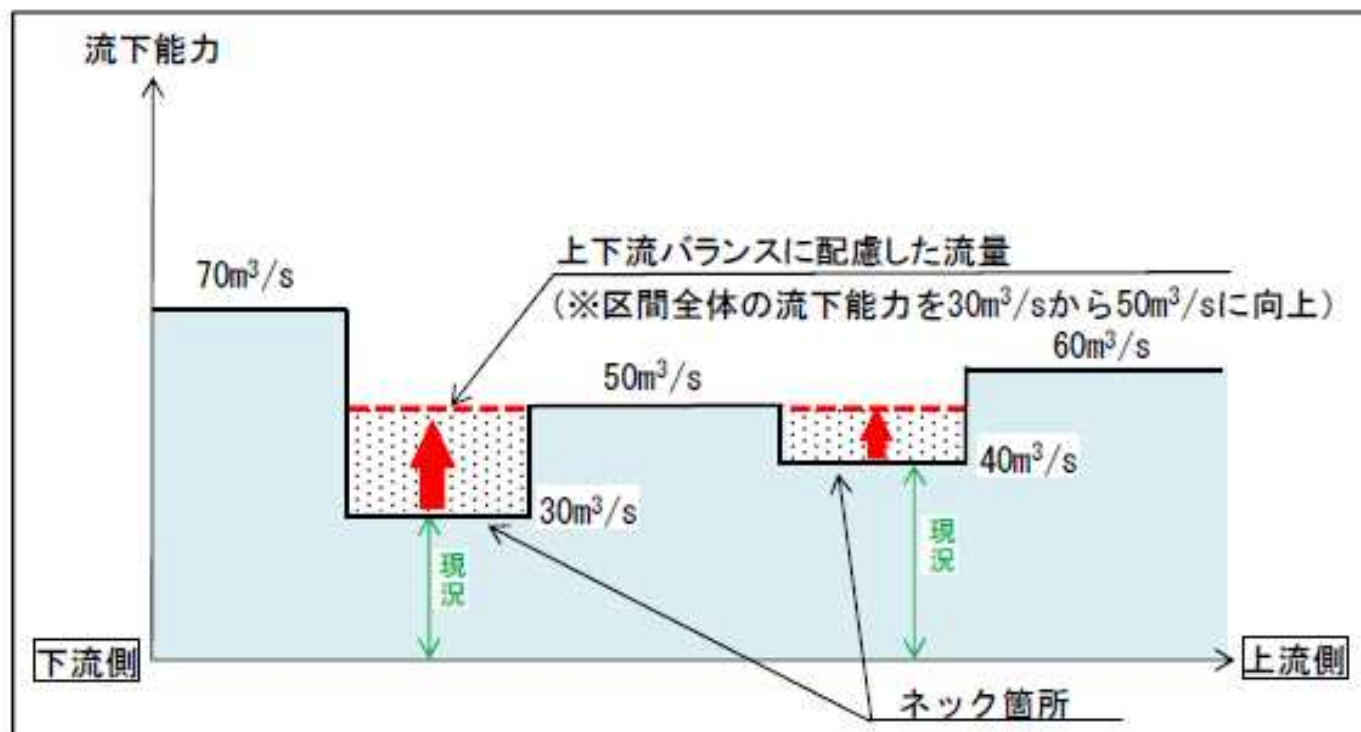
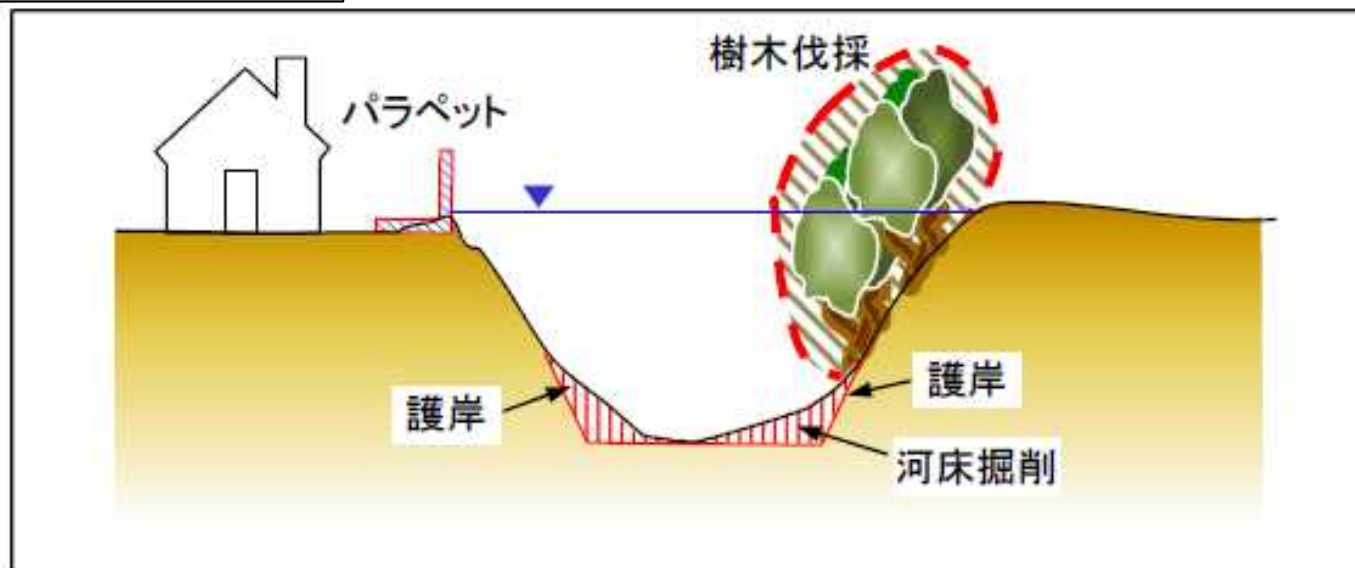


H22～H27で
冠水により通行規制を行った実績は 3回

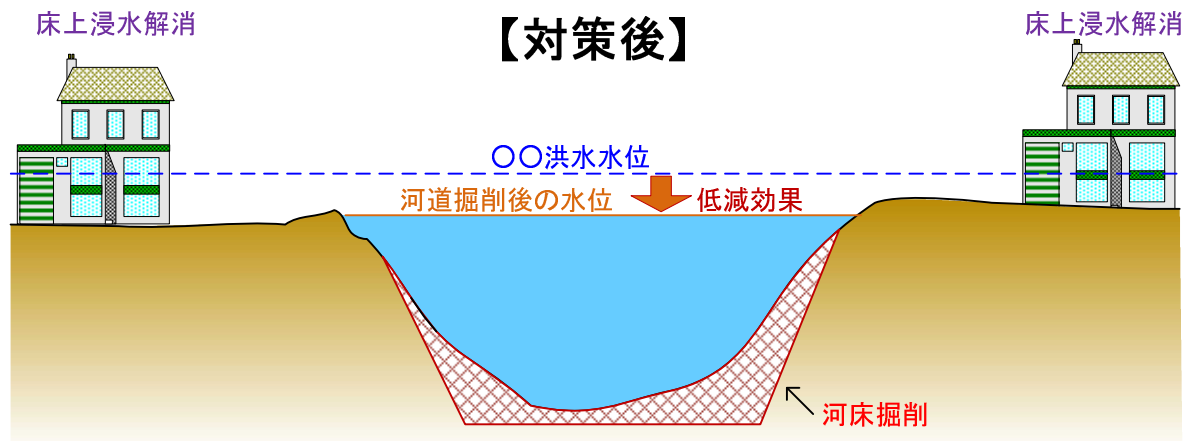
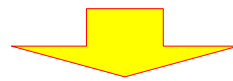
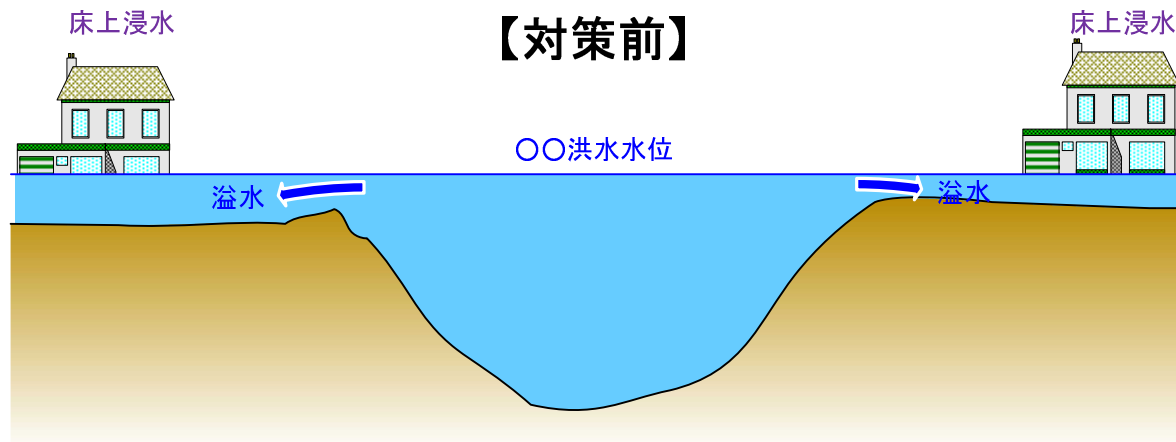
一般的な河川改修のイメージ



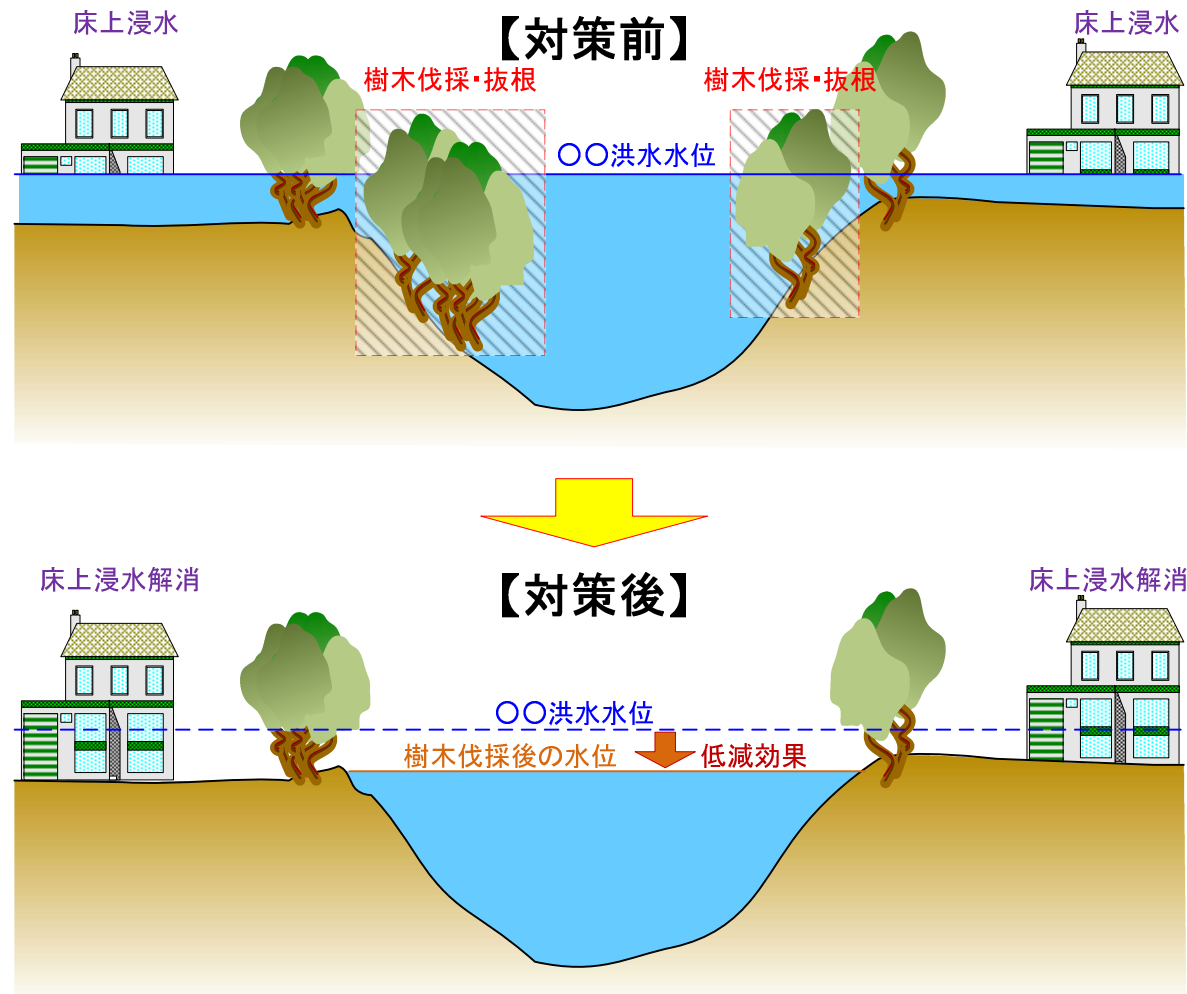
中上流対策のイメージ



①河道内の掘削による流下能力向上

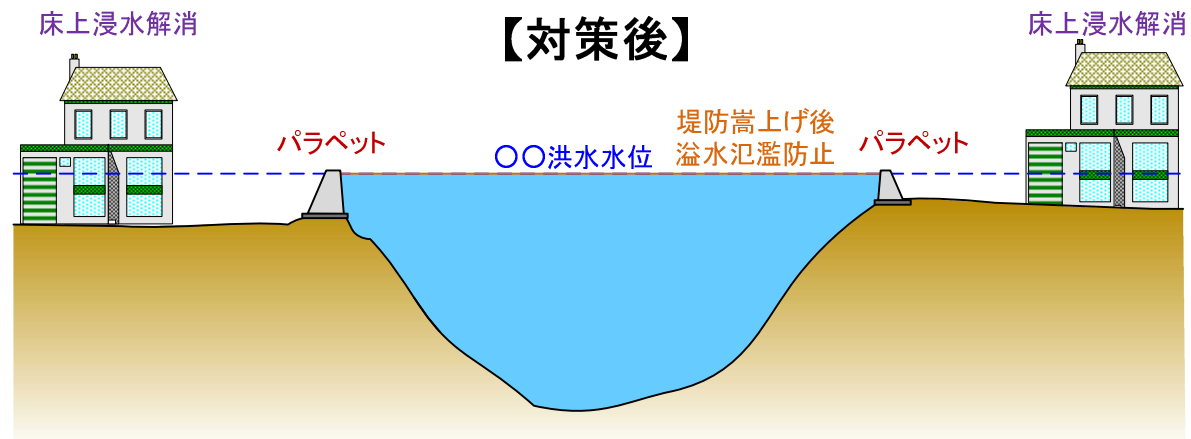
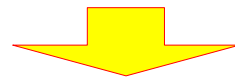
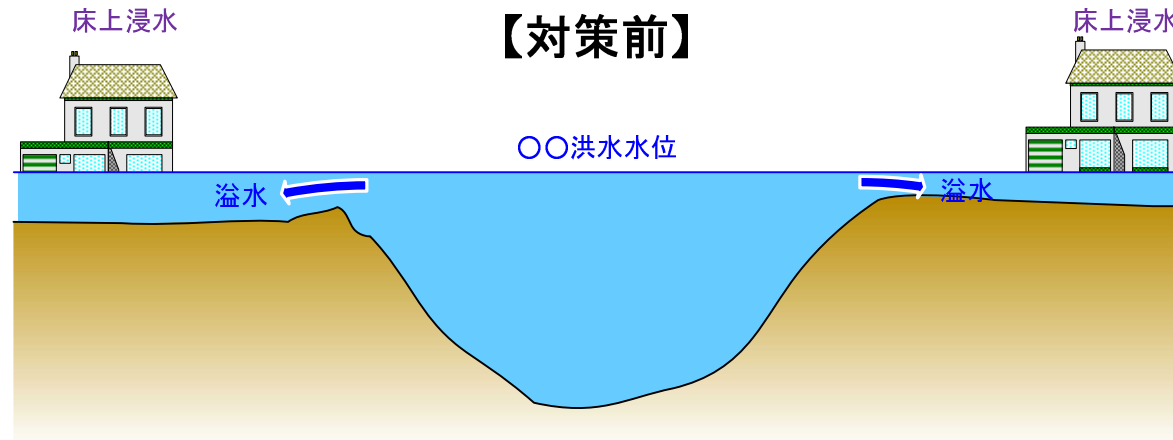


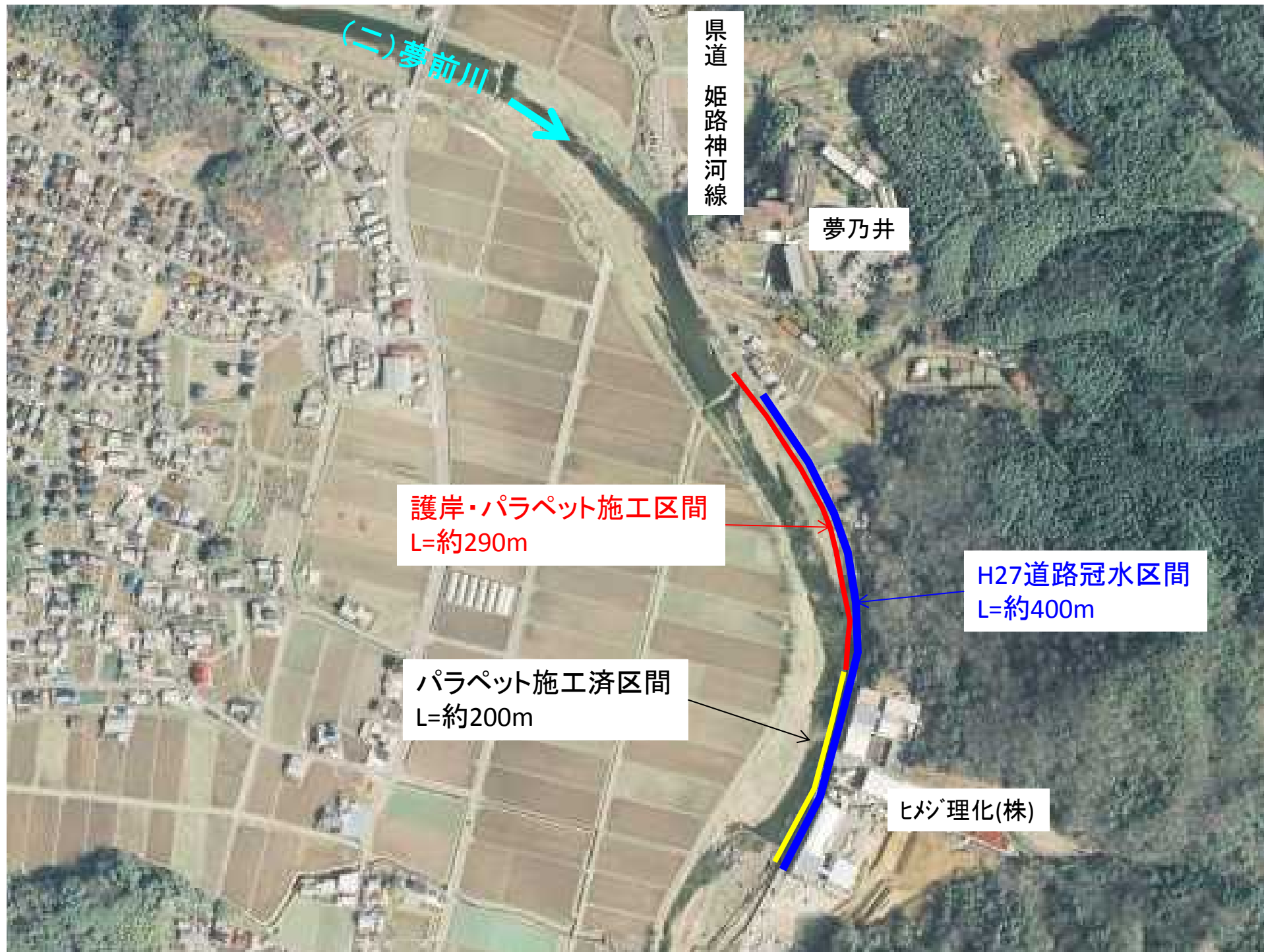
②河道内の樹木伐採による流下能力向上



樹木伐採・抜根した個所については今後維持管理をしていく必要がある

③堤防の嵩上げによる溢水氾濫の防止





(二) 夢前川

県道
姫路神河線

夢乃井

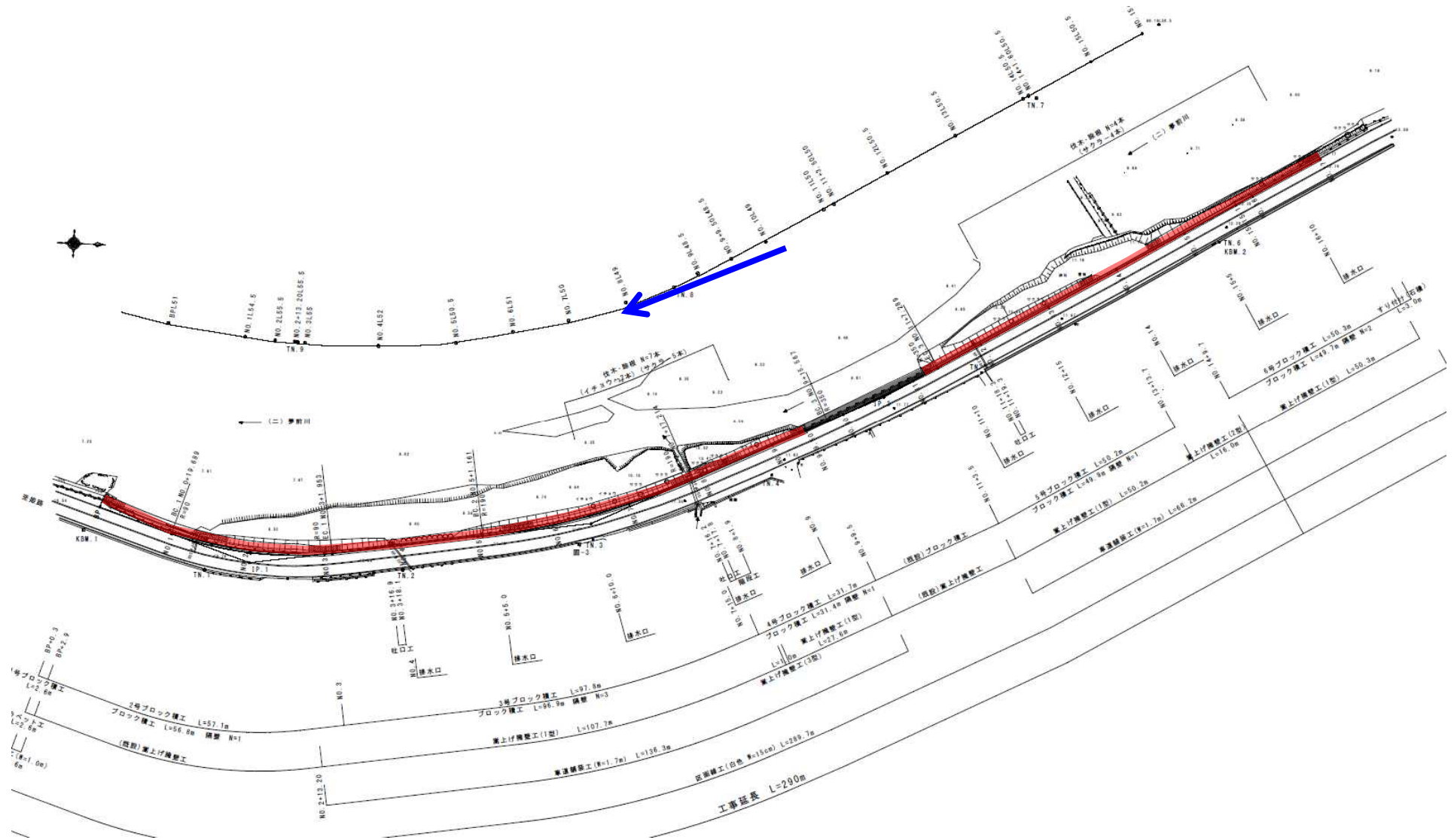
護岸・パラペット施工区間
L=約290m

H27道路冠水区間
L=約400m

パラペット施工済区間
L=約200m

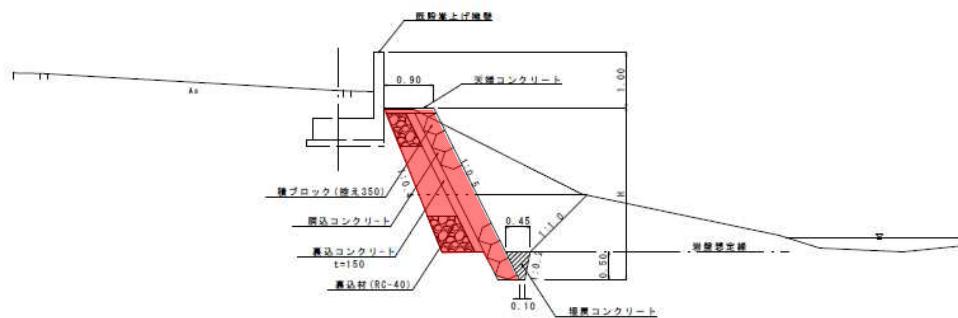
ヒメジ理化(株)

計画平面図

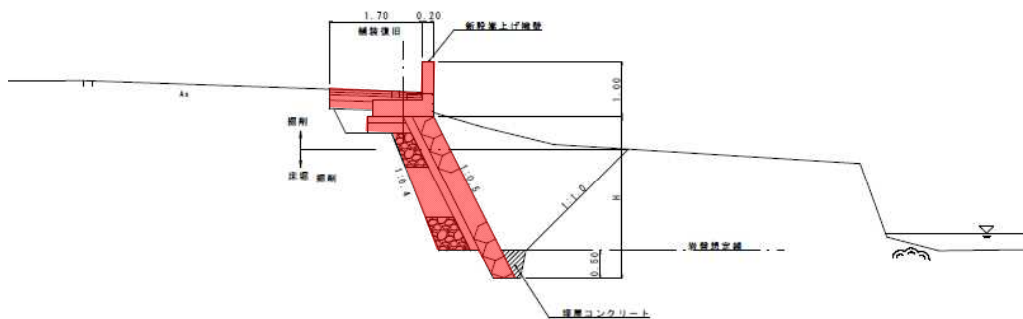


標準断面図

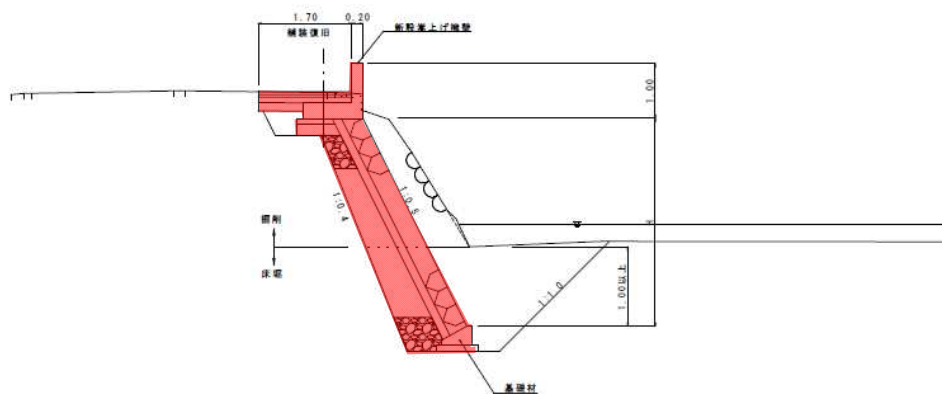
NO. 2付近



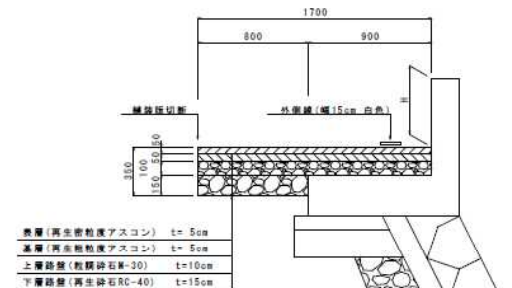
NO. 8付近



NO. 16付近



舗装復旧 S=1:20



現地状況写真

