

# あわじの経済レポート

(令和 4 年 1 月 ~ 3 月)

兵庫県淡路県民局

# 目 次

1 主要経済・金融関連指標	-----	1
〔需 要〕		
2 主要大型店利用状況	-----	2
〔生 産〕		
3 公共工事	-----	3
〔雇 用〕		
4 雇用情勢	-----	4
〔物 価〕		
5 消費者物価	-----	5
〔金 融〕		
6 預貸金残高	-----	6
7 信用保証	-----	7
8 手形交換	-----	8
9 企業倒産	-----	9
〔観 光〕		
10 主要観光施設入場者数	-----	10
参考 観光客入込状況	-----	11
別表 淡路の経済指標一覧表	-----	12 ~ 14

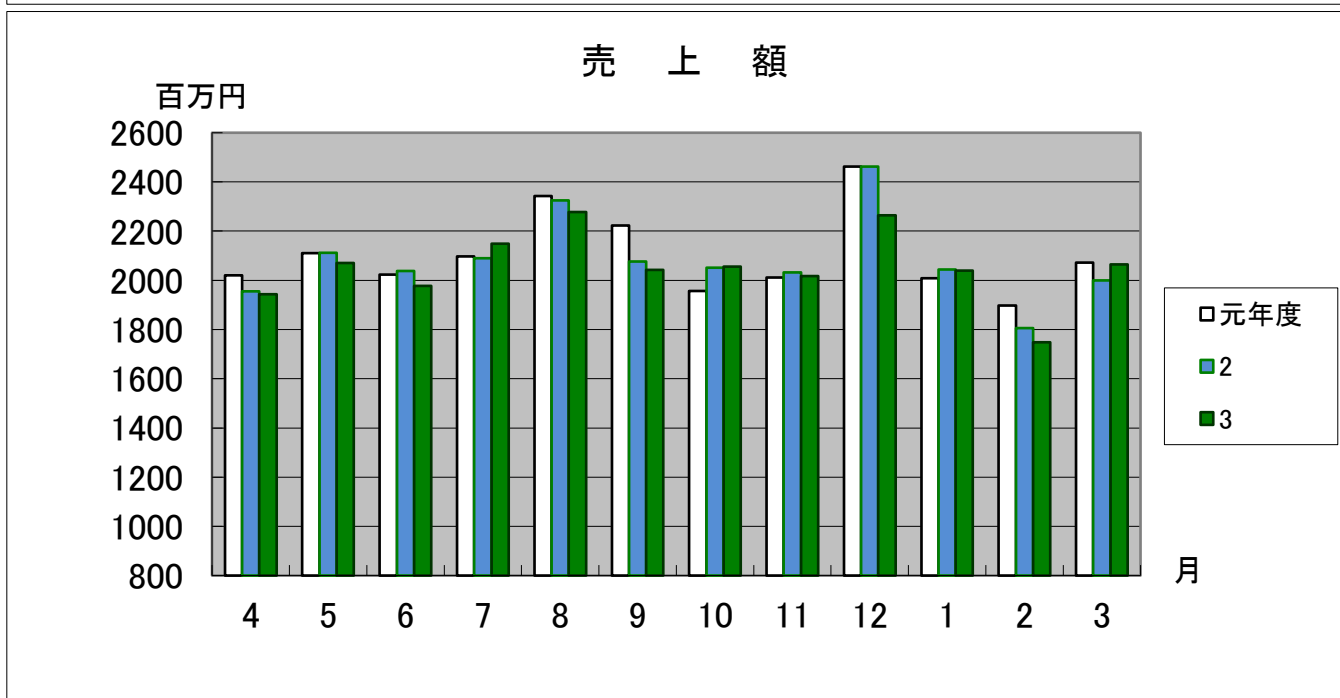
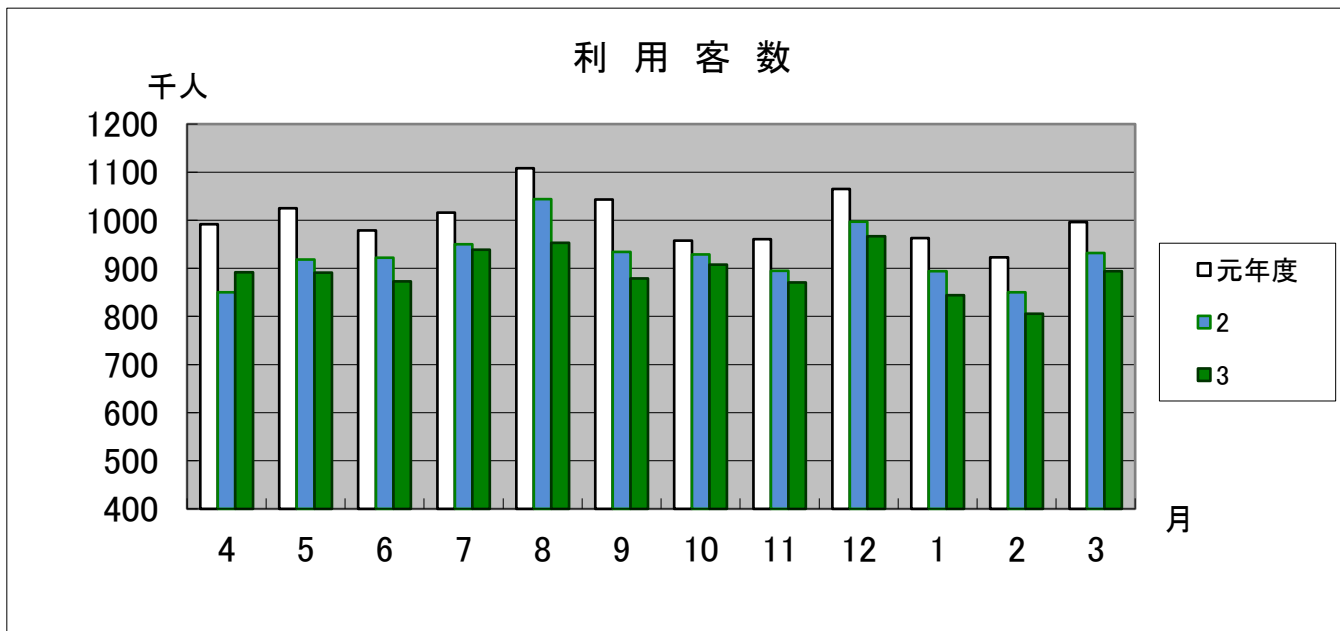
# 1 主要経済・金融関連指標

区分	項目	3月値	前年同月比 (%、ポイント)	過去3か月値		
				1月	2月	3月
1	<b>主要大型店利用状況</b>			(前月比較)		
	利用客数	894千人	▲ 4.1	↘	↘	↗
	売上額	2,065百万円	+3.3	↘	↘	↗
2	<b>公共工事請負金額</b>	1,005百万円	▲ 39.2	↗	↘	↗
3	<b>雇用情勢</b>					
	有効求人倍率	1.82	+0.26	→	↗	↘
	雇用保険受給者実人員	319人	▲ 13.8	↘	↘	↗
4	<b>消費者物価指数(神戸市)</b>	100.3	+0.7	↗	↗	↗
5	<b>金融機関貸出金残高</b>	2,449億円	▲ 0.7	(四半期単位・3月末値)		
6	<b>信用保証</b>					
	保証承諾額	750百万円	▲ 91.4	↘	↗	↗
	代位弁済額	24百万円	+200.0	→	→	↗
7	<b>手形交換</b>					
	交換枚数	3,653枚	▲ 22.9	↘	↘	↗
	交換金額	50億円	▲ 24.2	↘	↘	↗
	不渡手形(金額)	0百万円	+0.0	↗	↘	→

(注)

- 文中及び各表の数値・比率は、原則として表示単位未満を四捨五入したものであるため、内訳の計が一致しない場合がある。
- ▲は減少を示す。
- 有効求人倍率及び消費者物価指数値の前年同月比は、ポイント値である。
- 過去3か月値欄の矢印は、前月値を上回っている場合『上向き』で、下回っている場合『下向き』で示したものである。

## 2 主要大型店利用状況



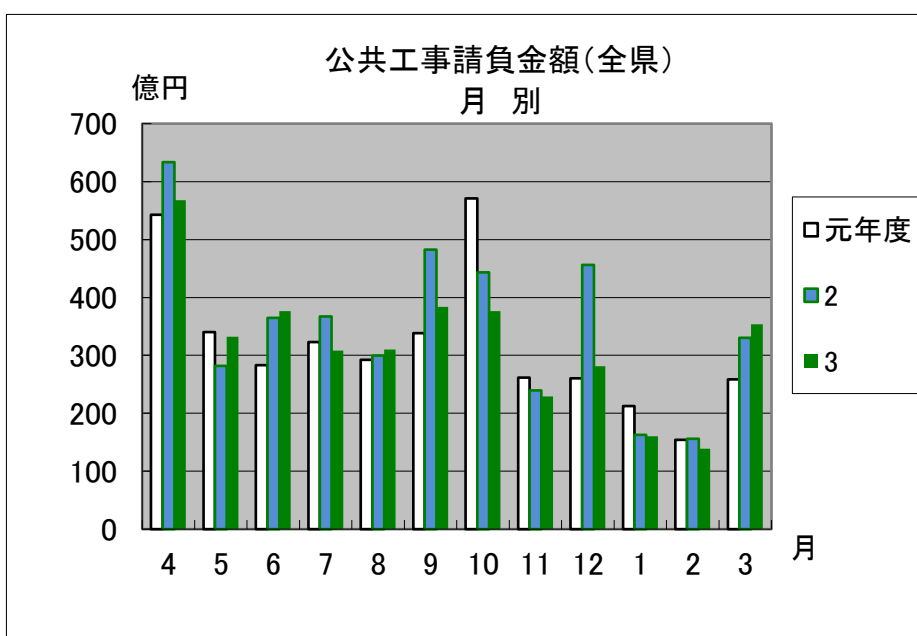
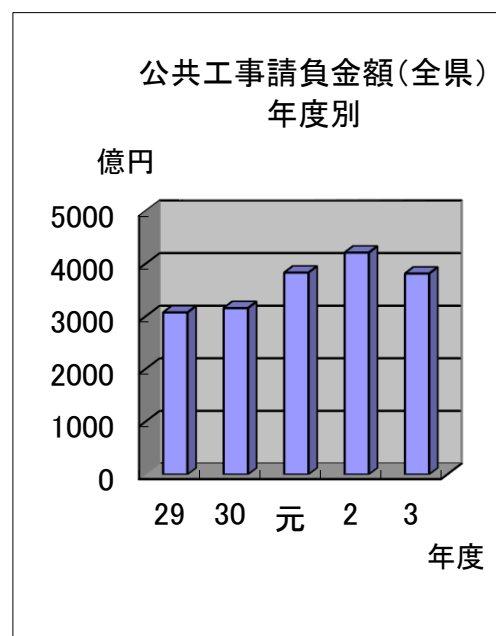
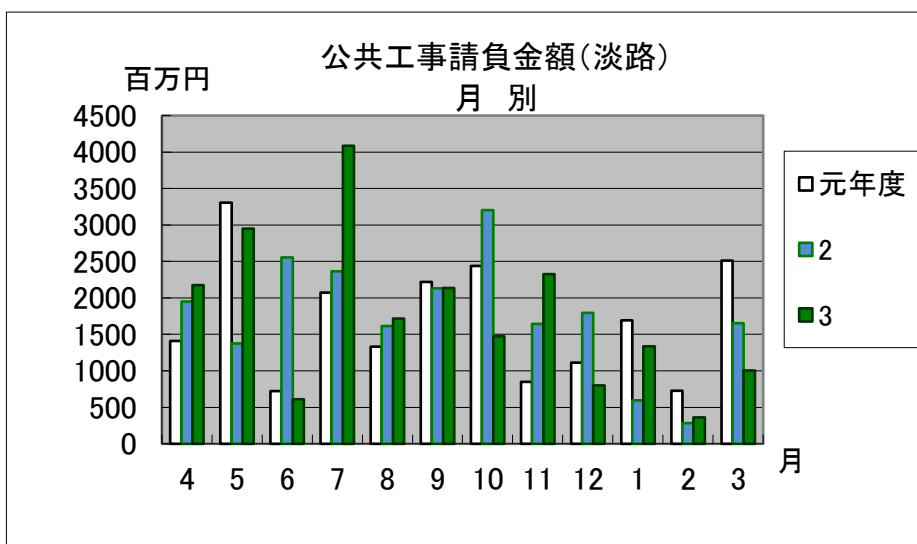
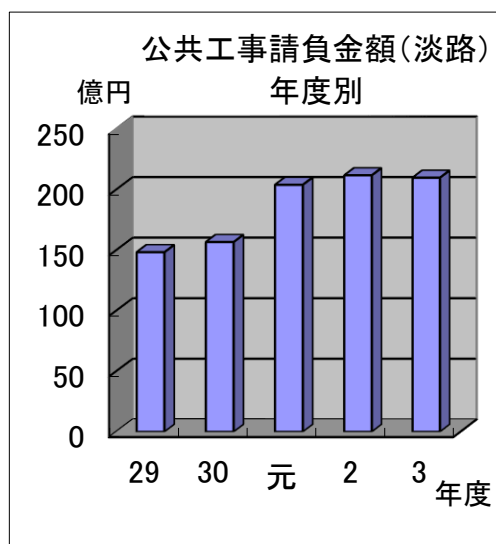
区分	29年度	30年度	元年度	2年度
利用客数 (千人)	10,684	10,985	12,029	11,115
売上額 (百万円)	22,981	23,477	25,223	24,993

区分	令和4年 1月	2月	3月	令和4年 1~3月期計	前年同期比	3年度 累計	前年度比
利用客数 (千人)	844	806	894	2,544	95.1%	10,717	96.4%
売上額 (百万円)	2,040	1,748	2,065	5,853	100.1%	24,837	99.4%

(島内主要小売業者・協同組合調べ)  
※2年6月より調査対象店舗減少(14店舗→13店舗)

主要大型店の利用客数・売上額は、4年1-3月期計(2,544千人・5,853百万円)で、前年同期(2,676千人・5,849百万円)に比べ、利用客数は4.9%(132千人)減少、売上額は0.1%(4百万円)増加している。

### 3 公共工事



(単位:億円)

区分	29年度	30年度	元年度	2年度
淡路	148	157	204	212
全県	3,079	3,163	3,838	4,217

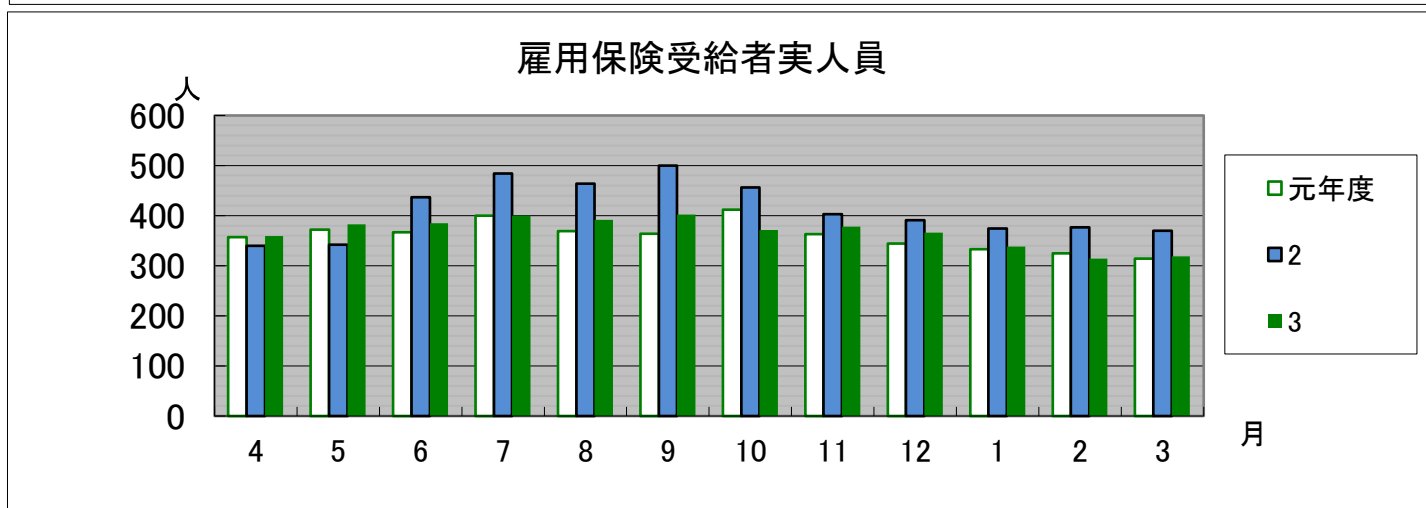
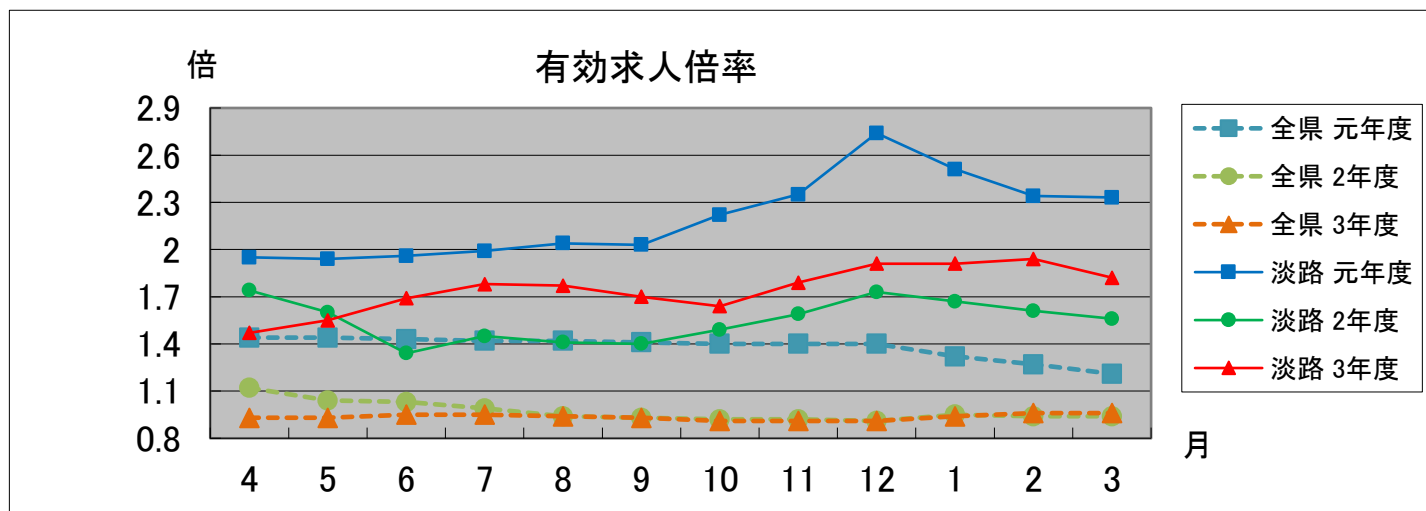
(単位:百万円)

区分	令和4年 1月	2月	3月	令和4年 1~3月期計	前年同期比	3年度 累計	前年度比
淡路	1,339	362	1,005	2,706	106.6%	20,976	99.1%
全県	16,015	13,887	35,367	65,269	100.5%	381,843	90.5%

(「公共工事動向」西日本建設業保証株式会社兵庫支店)

淡路地域の公共工事請負金額は、4年1-3月期計(2,706百万円)で、前年同期(2,538百万円)に比べ6.6%(168百万円)増加している。

## 4 雇用情勢



(1) 有効求人倍率

区分	4月	5月	6月	7月	8月	9月	10月	11月	12月	1月	2月	3月	年平均	
淡路	元年度	1.95	1.94	1.96	1.99	2.04	2.03	2.22	2.35	2.74	2.51	2.34	2.33	2.20
	2年度	1.74	1.60	1.34	1.45	1.41	1.40	1.49	1.59	1.73	1.67	1.61	1.56	1.55
	3年度	1.47	1.55	1.69	1.78	1.77	1.70	1.64	1.79	1.91	1.91	1.94	1.82	1.75
全県	元年度	1.44	1.44	1.43	1.42	1.42	1.41	1.40	1.40	1.40	1.32	1.27	1.21	1.38
	2年度	1.12	1.04	1.03	0.99	0.94	0.93	0.92	0.92	0.91	0.95	0.94	0.94	0.97
	3年度	0.93	0.93	0.95	0.95	0.94	0.93	0.91	0.91	0.91	0.94	0.96	0.96	0.94

※ 全県の有効求人倍率算出は、統計学上の手法により季節変動分を除去し季節調整を行っている。

(淡路＝「主要業務取扱状況」洲本公共職業安定所(パート含む))

(全県＝「月報ひょうご」厚生労働省兵庫労働局(パート含む))

(2) 雇用保険受給者実人員

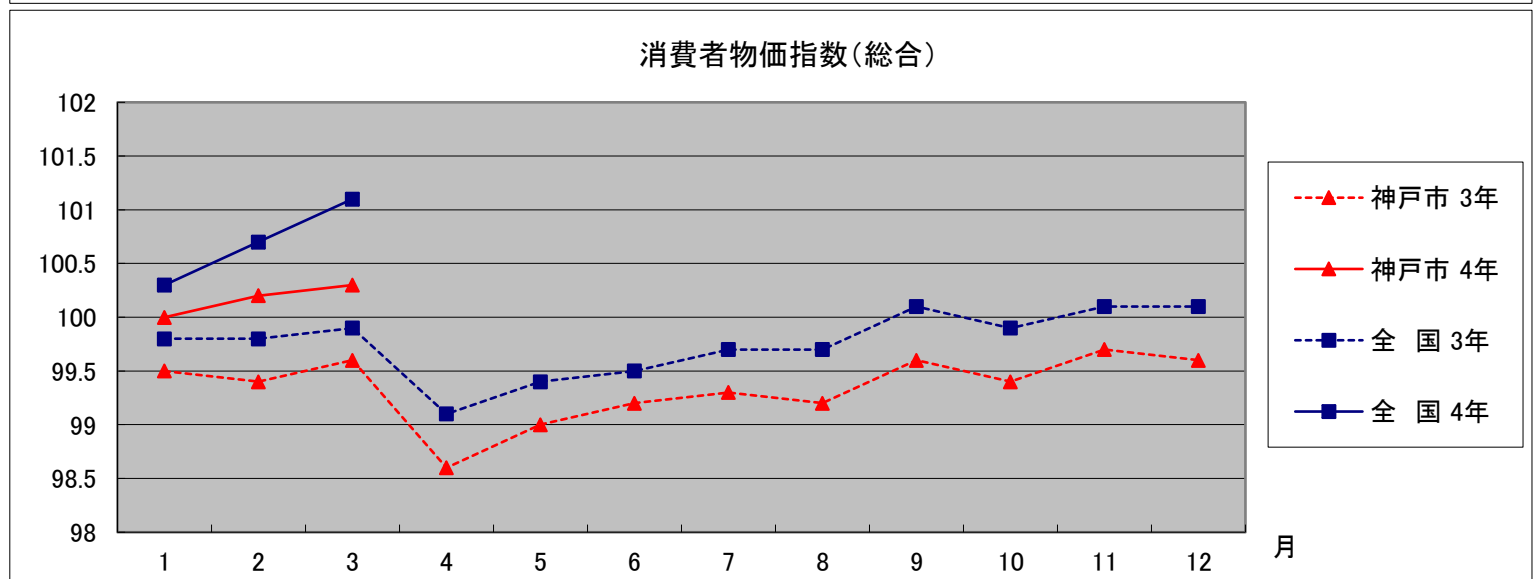
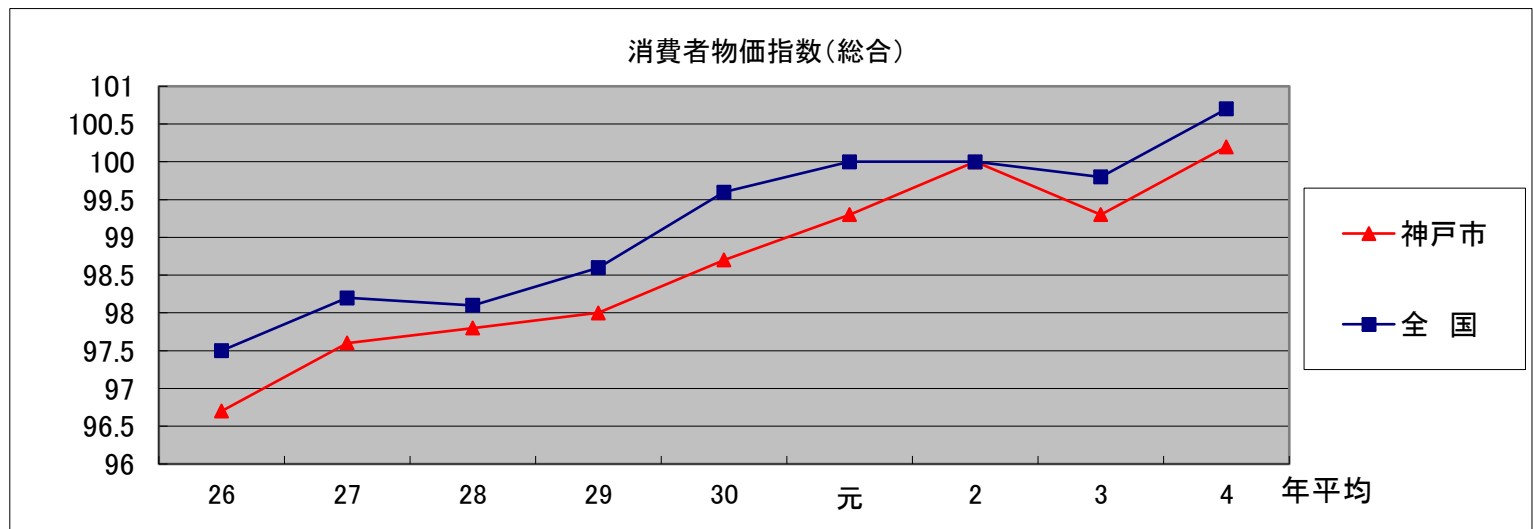
区分	4月	5月	6月	7月	8月	9月	10月	11月	12月	1月	2月	3月	年平均 合計	
淡路	元年度	357	372	367	400	369	364	412	363	344	333	325	314	[360] 4,320
	2年度	340	342	437	484	464	500	456	403	391	374	377	370	[412] 4,938
	3年度	359	383	385	400	392	402	371	378	366	338	314	319	[367] 4,407

(淡路＝「主要業務取扱状況」洲本公共職業安定所(パート含む))

パートを含む有効求人倍率は、4年3月には1.82倍となっており下降傾向にある。

また、雇用保険受給者実人員については、4年3月では319人となり、減少傾向にある。

## 5 消費者物価



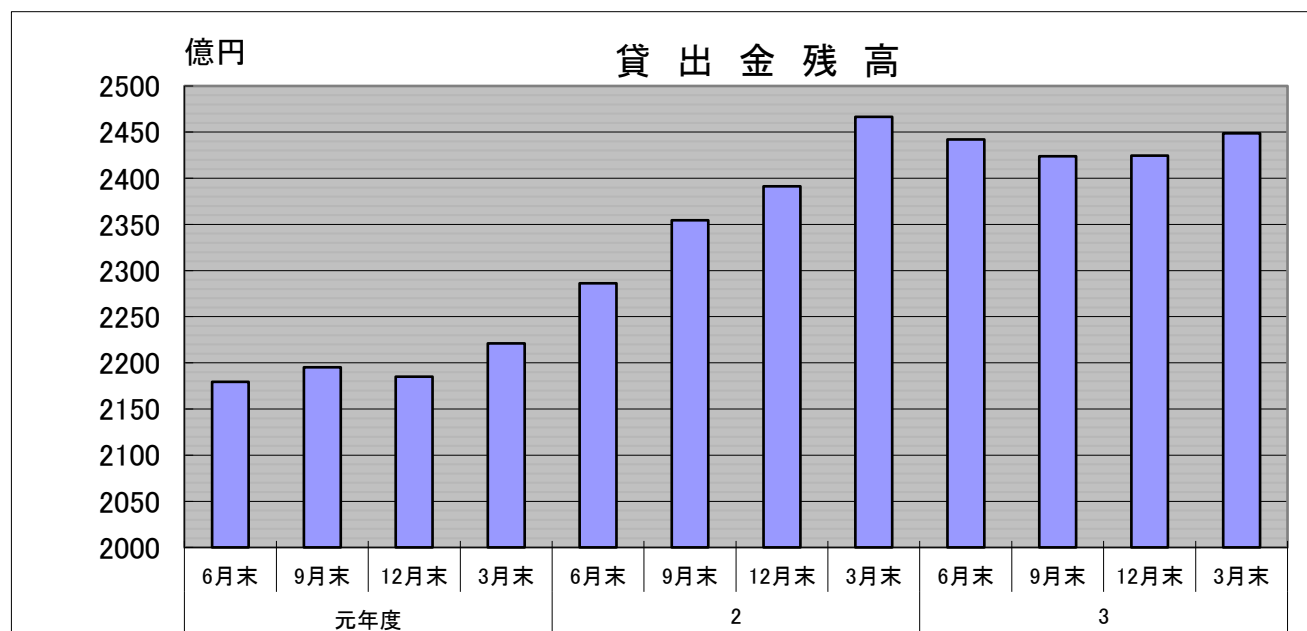
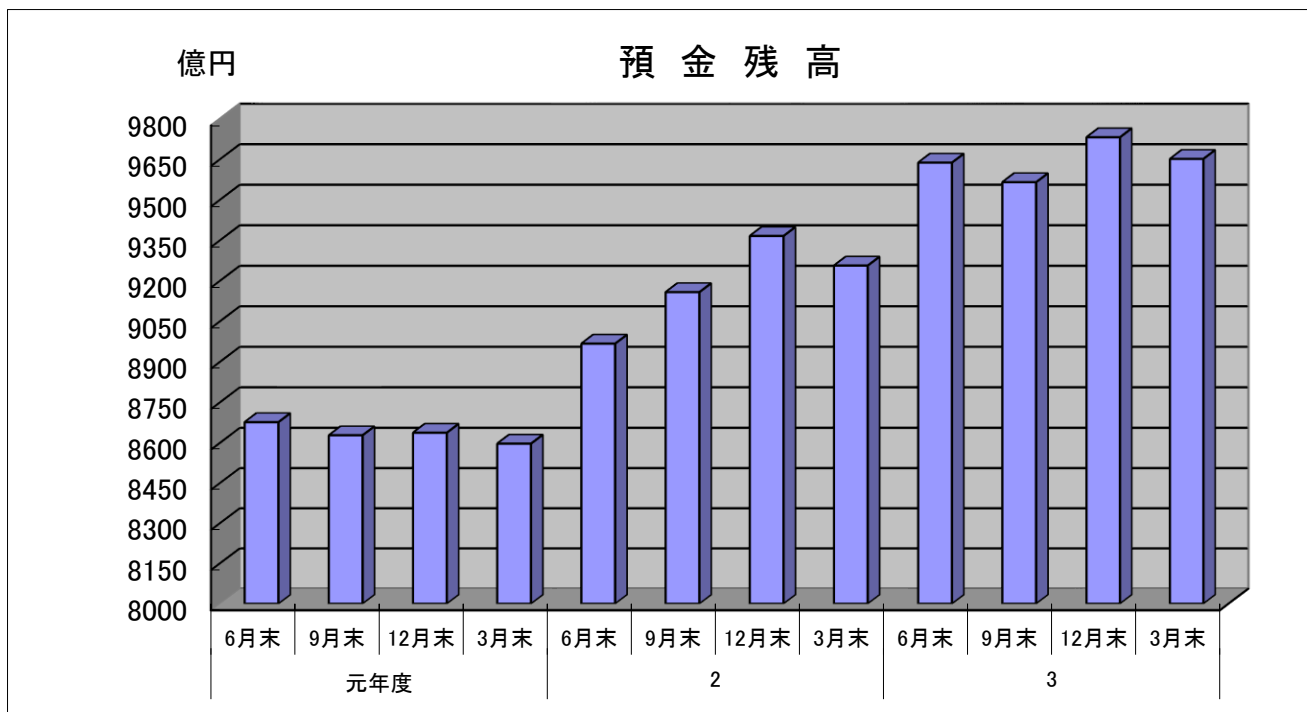
区分	29年平均	30年平均	元年平均	2年平均	3年平均	4年平均
兵庫県 (神戸市)	98.0	98.7	99.3	100.0	99.3	100.2
全国	98.6	99.5	100.0	100.0	99.8	100.7

区分		1月	2月	3月	4月	5月	6月	7月	8月	9月	10月	11月	12月	年平均
兵庫県 (神戸市)	3年	99.5	99.4	99.6	98.6	99.0	99.2	99.3	99.2	99.6	99.4	99.7	99.6	99.3
	4年	100.0	100.2	100.3										100.2
全国	3年	99.8	99.8	99.9	99.1	99.4	99.5	99.7	99.7	100.1	99.9	100.1	100.1	99.8
	4年	100.3	100.7	101.1										100.7

(総務省統計局調べ)

神戸市の消費者物価指数は、4年は100.0から100.3の間で推移し、4年3月では100.3となっている。  
 ※令和3年8月から、基準年が平成27年から令和2年に変更されている。

## 6 預貸金残高



(単位:億円)

区 分	元年度				2年度				3年度			
	6月末	9月末	12月末	3月末	6月末	9月末	12月末	3月末	6月末	9月末	12月末	3月末
預金残高	8,678	8,629	8,639	8,598	8,968	9,159	9,367	9,257	9,639	9,566	9,733	9,652
貸出金残高	2,179	2,195	2,185	2,221	2,286	2,355	2,391	2,467	2,442	2,424	2,425	2,449

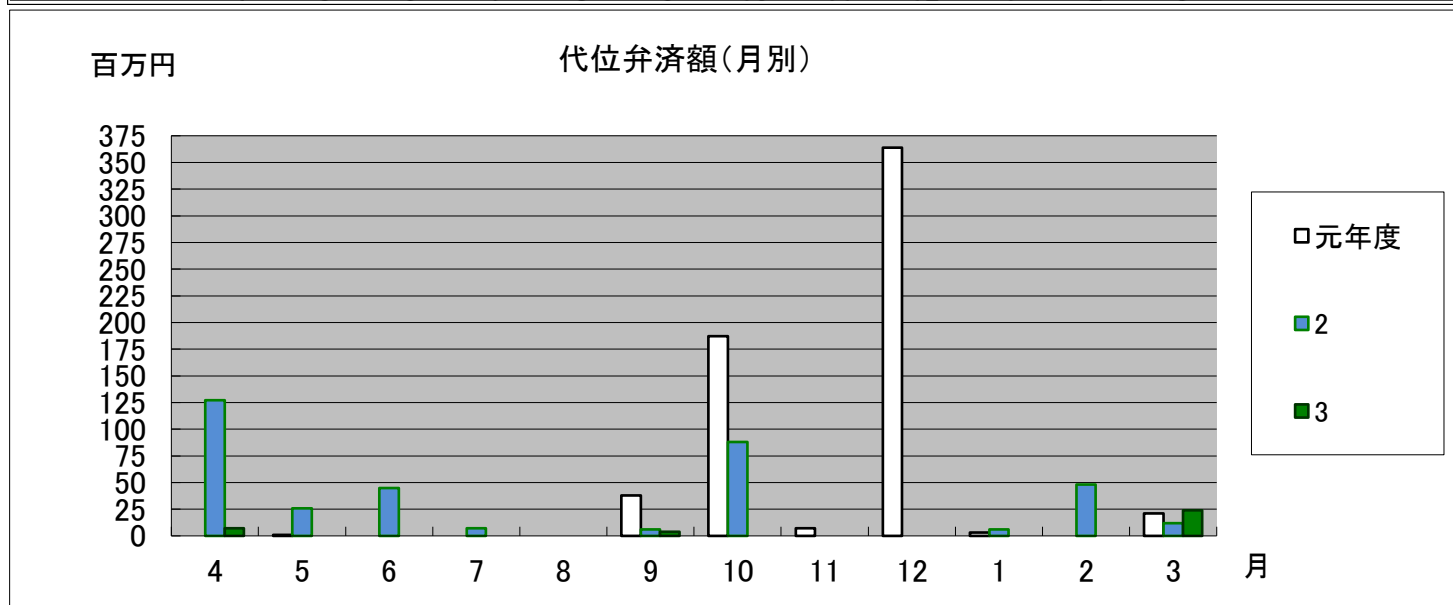
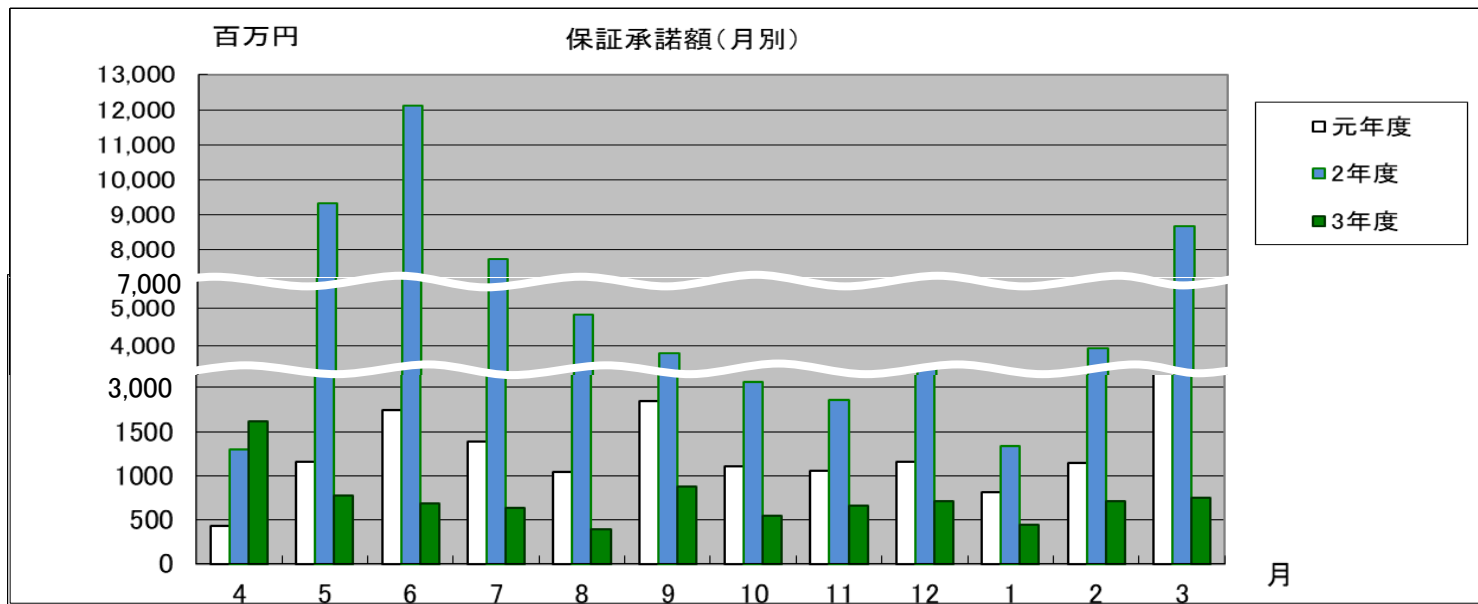
(「島内計数」淡路信用金庫本店)

預金残高は、4年3月末現在(9,652億円)で、前年同期(9,257億円)に比べ4.3%(395億円)増加している。

貸出金残高は、4年3月末現在(2,449億円)で、前年同期(2,467億円)に比べ0.7%(18億円)減少している。



## 7 信用保証



(単位:百万円)

区分	29年度	30年度	元年度	2年度
保証承諾額	12,002	12,692	15,110	60,400
代位弁済額	383	226	621	365

(単位:百万円)

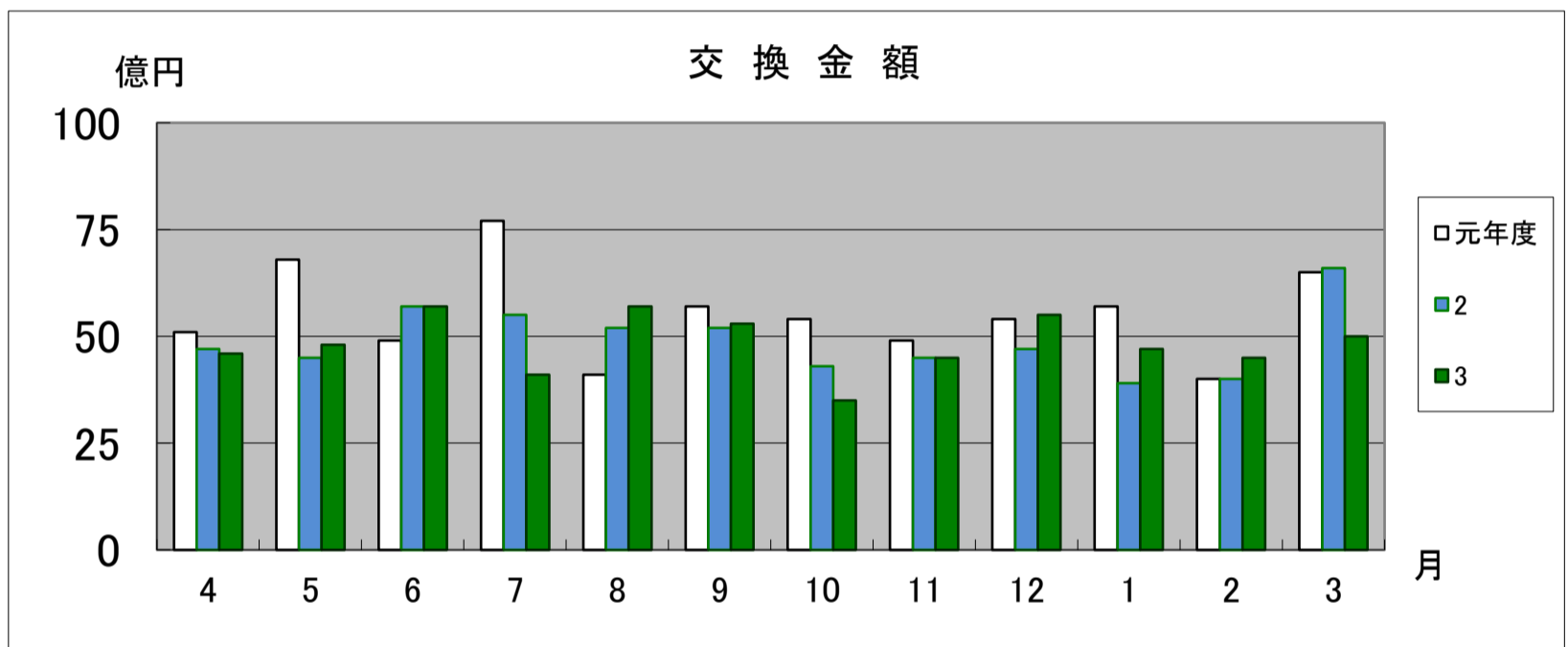
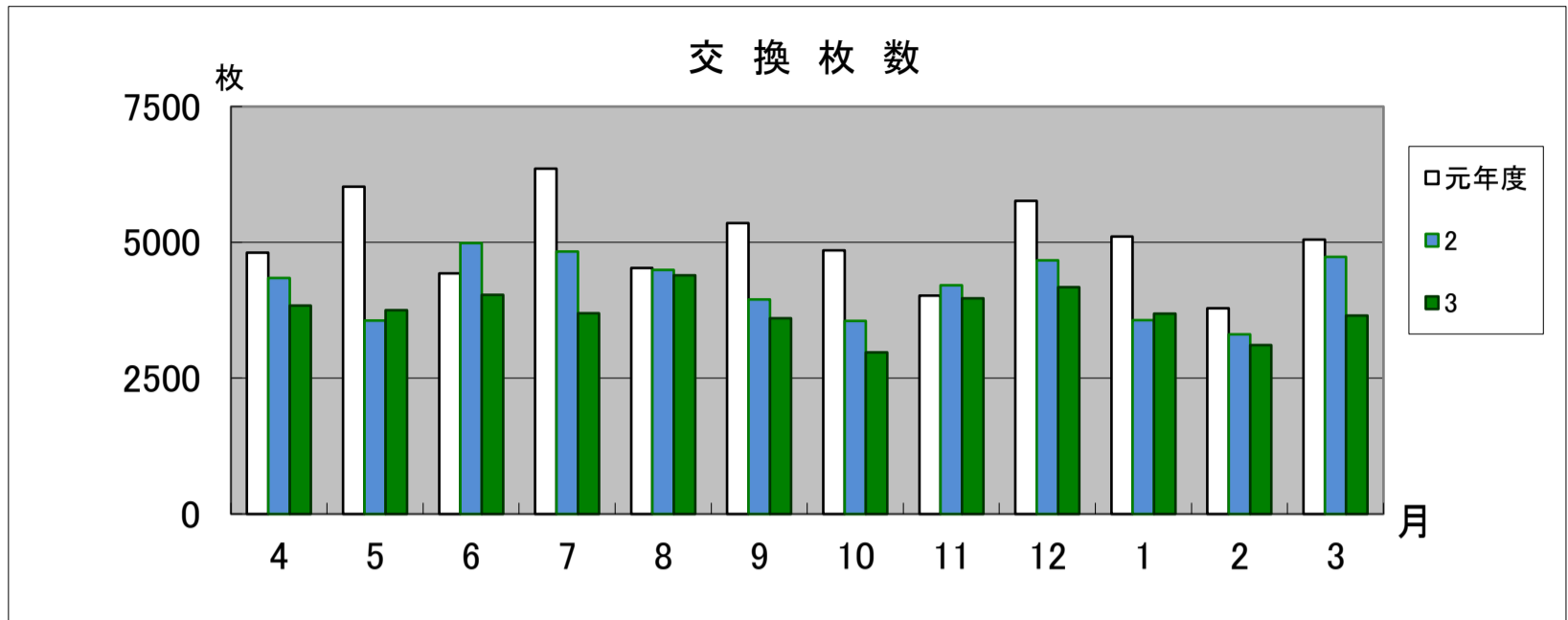
区分	令和4年 1月	2月	3月	令和4年 1~3月期計	前年同期比	3年度 累計	前年度比
保証承諾件数	36	49	63	148	19.7%	727	19.4%
保証承諾額	442	706	750	1,898	13.6%	8,782	14.5%
代位弁済件数	0	0	5	5	38.5%	11	26.8%
代位弁済額	0	0	24	24	36.4%	35	9.6%

(「信用保証月報」兵庫県信用保証協会)

保証承諾額は、4年1-3月期計(148件・1,898百万円)で、前年同期(750件・13,962百万円)に比べ、件数で80.3%(602件)減少し、金額では86.4%(12,064百万円)減少している。

また、代位弁済額は、4年1-3月期計(5件・24百万円)で、前年同期(13件・66百万円)に比べ、件数で61.5%(8件)減少し、金額では63.6%(42百万円)減少している。

## 8 手形交換



(1) 交換枚数及び交換金額

区分	元年度	2年度	令和4年 1月	2月	3月	令和4年 1~3月期計	前年同期比	3年度 累計	前年度比
交換枚数(枚) 〔月平均〕	60,093 〔5,008〕	50,222 〔4,185〕	3,687	3,111	3,653	10,451 〔3,484〕	90.0%	44,891 〔3,741〕	89.4%
交換金額(億円) 〔月平均〕	662 〔55〕	588 〔49〕	47	45	50	142 〔47〕	97.9%	579 〔48〕	98.5%

(淡路島手形交換所(三井住友銀行洲本支店)調べ)

手形交換枚数及び金額は、4年1-3月期計(10,451枚、142億円)で、前年同期(11,610枚、145億円)に比べ、枚数で10%(1,159枚)減少し、金額で2.1%(3億円)減少している。

(2) 不渡枚数及び不渡金額

区分	元年度	2年度	令和4年 1月	2月	3月	令和4年 1~3月期計	前年同期比	3年度 累計	前年度比
不渡枚数(枚)	129	5	1	0	0	1	0.0%	1	20.0%
不渡金額(百万円)	826.6	0.6	0.2	0.0	0.0	0.2	0.0%	0.2	33.3%

(淡路島手形交換所(三井住友銀行洲本支店)調べ)

## 9 企業倒産

区 分		29 年	30 年	元年	2 年	3 年	4 年	
							1～3月 期計	1～12月 累計
淡 路	件 数	12	8	11	6	11	1	1
	負債総額 (億円)	21.3	5.7	35.9	1.5	10.8	0.1	0.1
全 県	件 数	449	413	492	423	339	65	65
	負債総額 (億円)	369	407	631	551	408	53	53

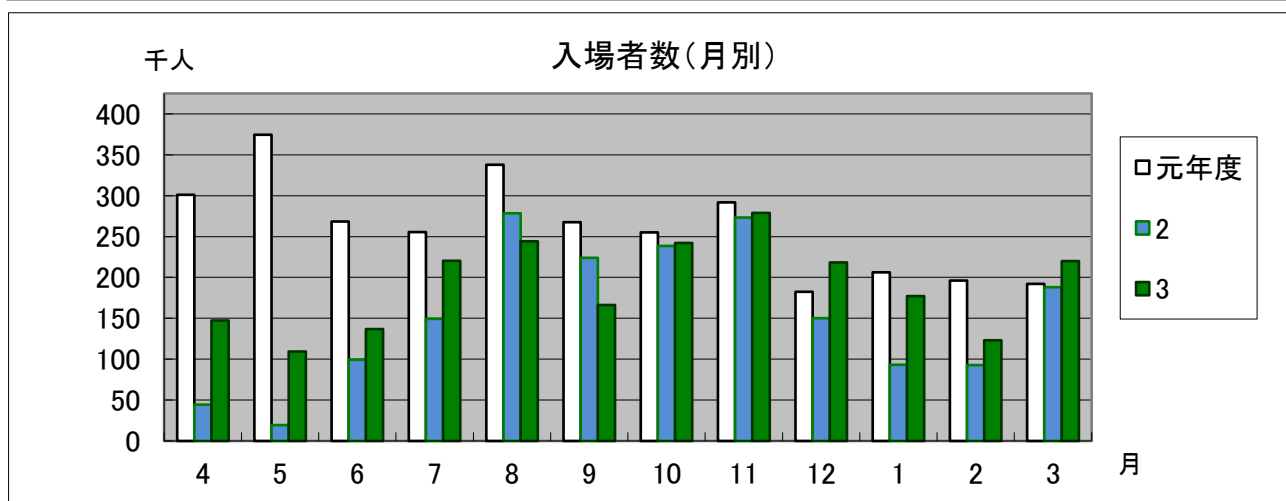
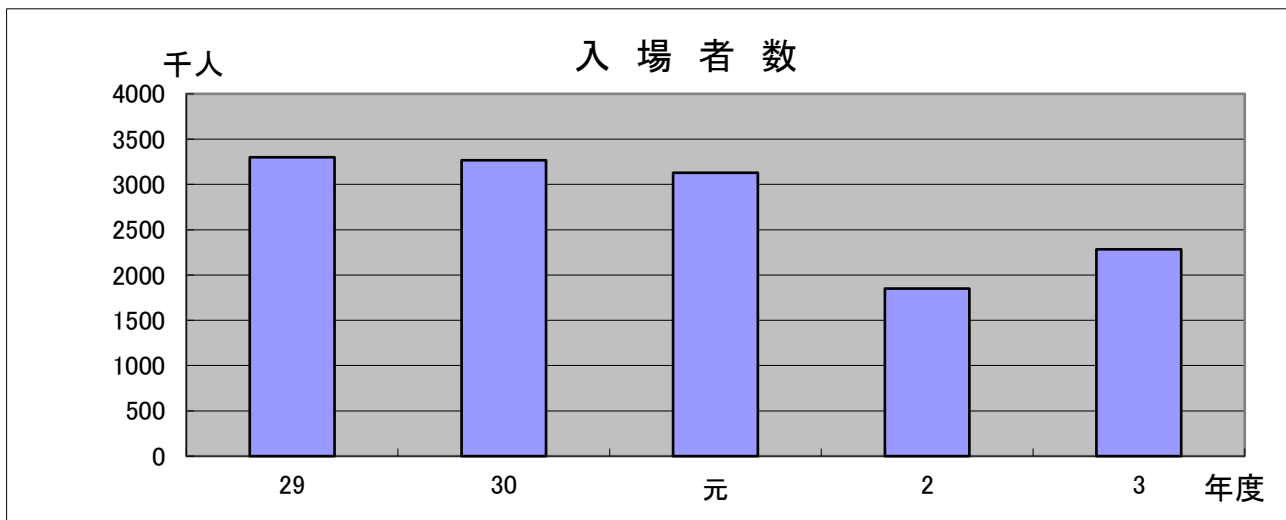
(負債総額が1千万円以上で、県内に本店があるもの)

(※東京商工リサーチ神戸支店調べ)

倒産は、4年1-3月期計(1件・負債総額0.1億円)で、前年同期(5件・負債総額7.5億円)に比べ、件数で80.0%(4件)減少し、金額で98.7%(7.4億円)減少している。

倒産の形態は、破産である。

## 10 主要観光施設入場者数



《主要観光施設入場者数(8施設)》

(単位:千人)

区分	29年度	30年度	元年度	2年度	3年度
入場者数	3,301	3,268	3,128	1,851	2,284
前年度比	100.1%	99.0%	95.7%	59.2%	123.3%

(単位:千人)

区分	令和4年 1月	2月	3月	令和4年 1~3月期計	3年度 累計
入場者数	177	123	220	520	2,284
前年度比	190.1%	132.2%	116.8%	138.9%	123.3%

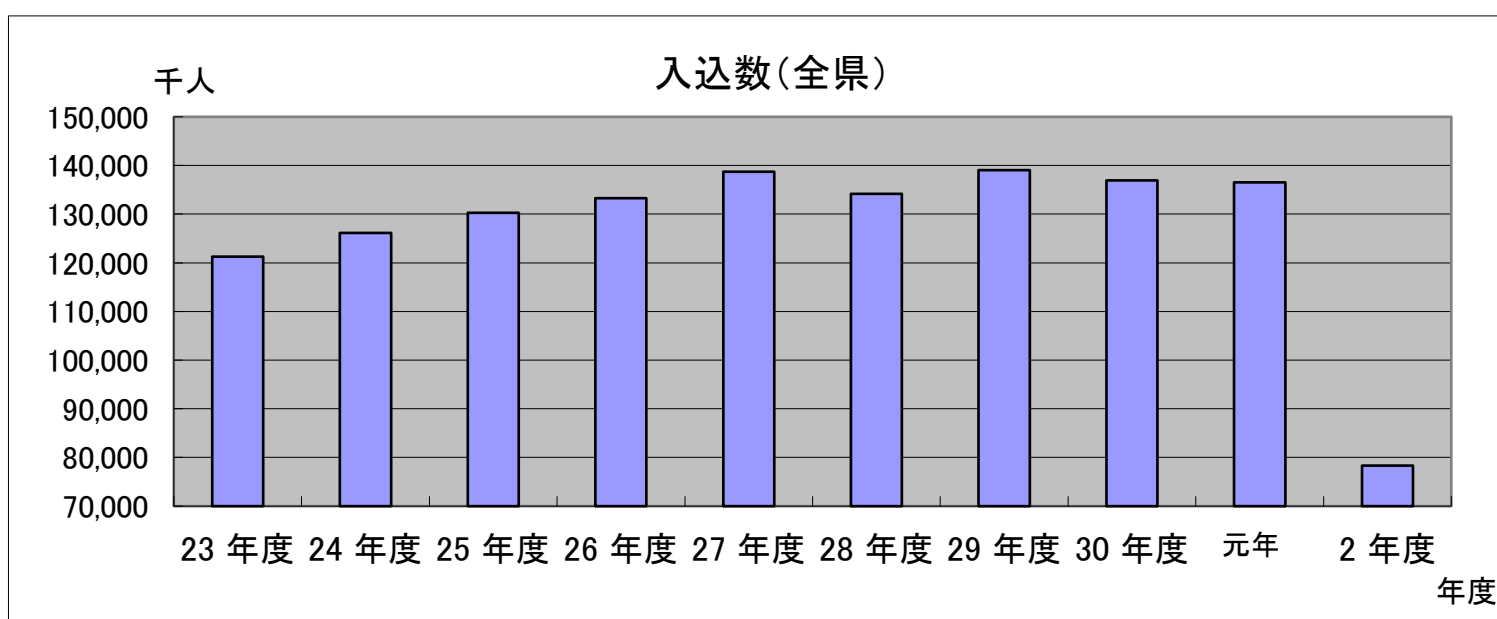
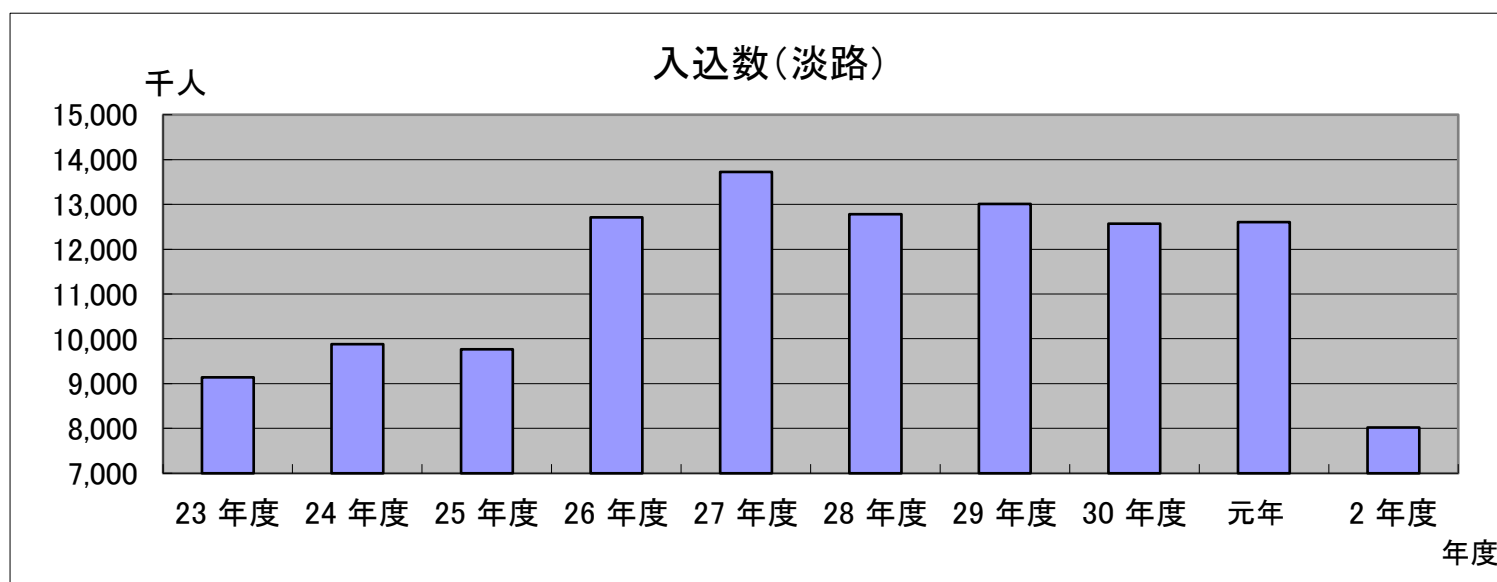
(注) 対象施設は、

- ①淡路ファームパークイングランドの丘
- ②淡路人形座
- ③うずの丘大鳴門橋記念館
- ④ウェルネスパーク五色
- ⑤パルシェ香りの館・香りの湯
- ⑥淡路ワールドパークONOKORO
- ⑦北淡震災記念公園
- ⑧県立淡路島公園ハイウェイオアシス

主要観光施設入場者数は、4年1-3月期計(520千人)で、前年同期(374千人)と比べ、39.0%(146千人)増加している。

※令和3年4月より集計方法を変更した施設あり。

## 参考 観光客入込状況



(単位:千人)

区分	23年度	24年度	25年度	26年度	27年度	28年度	29年度	30年度	元年度	2年度	前年度比
淡路	9,141	9,880	9,769	12,713	13,723	12,777	13,012	12,567	12,603	8,024	63.7%
全県	121,302	126,111	130,272	133,256	138,755	134,167	139,047	136,964	136,508	78,320	57.4%

(「兵庫県観光客動態調査」兵庫県産業労働部観光振興課)

淡路地域の2年度の入込数は8,024千人で、元年度の12,603千人に比べ、36.3%(4,579千人)減少している。

〔別表〕 淡路の経済指標一覧表

区 分	2 主要大型店売上等 ※				3 公共工事請負金額(百万円)					
	利用客数		総売上額		淡路地域			全 県		
	(千人)	前年度比	(百万円)	前年度比	月平均	年度計	前年度比	月平均	年度計	前年度比
28年度	11,309	97.3%	24,103	99.6%	1,233	14,797	69.1%	31,002	372,020	102.0%
29年度	10,684	94.5%	22,981	95.3%	1,236	14,826	100.2%	25,660	307,921	82.8%
30年度	10,985	102.8%	23,477	102.2%	1,305	15,664	105.7%	26,359	316,312	102.7%
元年度	12,029	109.5%	25,223	107.4%	1,699	20,393	137.5%	31,982	383,781	121.3%
2年度	11,115	92.4%	24,993	99.1%	1,765	21,174	103.8%	35,145	421,739	109.9%
3年 4月	892	104.9%	1,944	99.4%	2,177	-	111.6%	56,786	-	89.6%
5月	891	97.1%	2,071	98.1%	2,950	-	214.1%	33,239	-	118.0%
6月	873	94.7%	1,978	97.1%	608	-	23.8%	37,648	-	103.3%
7月	939	98.8%	2,149	102.8%	4,084	-	172.8%	30,803	-	83.9%
8月	953	91.3%	2,278	98.0%	1,717	-	106.3%	31,017	-	103.5%
9月	879	94.1%	2,042	98.3%	2,135	-	100.2%	38,386	-	79.6%
10月	908	97.7%	2,056	100.2%	1,474	-	46.0%	37,650	-	85.0%
11月	871	97.3%	2,017	99.3%	2,326	-	141.3%	22,918	-	95.6%
12月	967	97.0%	2,449	99.4%	799	-	44.5%	28,127	-	61.6%
4年 1月	844	94.4%	2,040	99.8%	1,339	-	223.9%	16,015	-	98.3%
2月	806	94.8%	1,748	96.8%	362	-	126.6%	13,887	-	89.1%
3月	894	95.9%	2,065	103.3%	1,005	-	60.8%	35,367	-	107.1%
3年度計	10,717	96.4%	24,837	99.4%	(月平均) 1,748	20,976	99.1%	(月平均) 31,820	381,843	90.5%

区 分	4 有効求人倍率				4 雇用保険受給者実人員 ※			区 分	労働災害発生状況	
	淡 路		全 県		淡 路		全 県		淡 路 (件)	全 県 (件)
		前年度差		前年度差		前年度比				
28年度	1.63	0.25	1.17	0.15	4,229	79.4%	225,177	28年	147	4,641
29年度	1.88	0.25	1.32	0.15	4,426	104.7%	213,642	29年	130	4,794
30年度	2.14	0.26	1.45	0.13	4,110	92.9%	217,587	30年	146	5,042
元年度	2.20	0.06	1.38	-0.07	4,320	105.1%	212,275	元年	133	4,926
2年度	1.55	-0.65	0.97	-0.41	4,938	114.3%	252,333	2年	163	5,381
3年 4月	1.47	-0.27	0.93	-0.19	359	105.6%	19,523	3年1月		
5月	1.55	-0.05	0.93	-0.11	383	112.0%	19,681	2月		
6月	1.69	0.35	0.95	-0.08	385	88.1%	21,772	3月		
7月	1.78	0.33	0.95	-0.04	400	82.6%	22,079	4月		
8月	1.77	0.36	0.94	0.00	392	84.5%	22,329	5月		
9月	1.70	0.30	0.93	0.00	402	80.4%	21,364	6月		
10月	1.64	0.15	0.91	-0.01	371	81.4%	20,107	7月		
11月	1.79	0.20	0.91	-0.01	378	93.8%	19,394	8月		
12月	1.91	0.18	0.91	0.00	366	93.6%	18,884	9月		
4年 1月	1.91	0.24	0.94	-0.01	338	90.4%	18,292	10月		
2月	1.94	0.33	0.96	0.02	314	83.3%	17,398	11月		
3月	1.82	0.26	0.96	0.02	319	86.2%	17,324	12月		
3年度計	(月平均) 1.75	0.20	(月平均) 0.94	-0.03	[367] 4,407	89.2%	[19,846] 238,147	3年計	150	5,967

※雇用保険受給者実人員の3年度計欄は、上段〔〕書きが月の平均値、下段が合計である。

区 分	5 消費者物価 ※1, 2		区 分	6 預貸金残高(億円)				7 保証承諾(百万円)		
	兵庫県 (神戸市)	全 国		預 金 残 高		貸 出 残 高		月平均	年度計	前年度比
					前年度比		前年度比			
29年	98.0	98.6	28年度	34,440	99.4%	9,011	100.1%	912	10,944	108.5%
30年	98.7	99.5	29年度	34,705	100.8%	8,996	99.8%	1,000	12,002	109.7%
元年	99.3	100.0	30年度	34,650	99.8%	8,894	98.9%	1,058	12,692	105.7%
2年	100.0	100.0	元年度	34,543	99.7%	8,780	98.7%	1,259	15,110	119.1%
3年	99.3	99.8	2年度	36,752	106.4%	9,499	108.2%	5,033	60,400	399.7%
4年1月	100.0	100.3	3年 4月					1,614	-	124.2%
2月	100.2	100.7	5月					770	-	8.2%
3月	100.3	101.1	6月	9,639	107.5%	2,442	106.8%	686	-	5.7%
4月			7月					636	-	8.2%
5月			8月					391	-	8.1%
6月			9月	9,566	104.4%	2,424	102.9%	880	-	23.1%
7月			10月					541	-	26.2%
8月			11月					660	-	35.6%
9月			12月	9,733	103.9%	2,425	101.4%	706	-	20.7%
10月			4年 1月					442	-	33.0%
11月			2月					706	-	17.9%
12月			3月	9,652	104.3%	2,449	99.3%	750	-	8.6%
3年計	(月平均) 100.2	(月平均) 100.7		38,589	105.0%	9,740	102.5%	(月平均) 732	8,782	14.5%

※1 消費者物価(R2年=100:総合)

※2 令和3年8月から、基準年が平成27年から令和2年に変更されている。

区 分	7 代位弁済(百万円)		8 手形交換					10 主要観光施設入場者(千人)※		
	年度計	前年度比	交 換 枚 数		交 換 金 額		不渡額 (百万円)	月平均	年度計	前年度比
			(枚)	前年度比	(億円)	前年度比				
28年度	486	88.5%	74,289	90.7%	680	93.2%	1.2	275	3,299	93.1%
29年度	383	78.8%	63,242	85.1%	605	89.0%	1.4	275	3,301	100.1%
30年度	226	59.0%	64,024	101.2%	639	105.6%	2.1	272	3,268	99.0%
元年度	621	274.8%	60,093	93.9%	662	103.6%	826.6	261	3,128	95.7%
2年度	365	58.8%	50,222	83.6%	588	88.8%	0.6	154	1,851	59.2%
3年 4月	7	5.5%	3,839	88.3%	46	97.9%	0.0	147	-	330.7%
5月	0	0.0%	3,753	105.3%	48	106.7%	0.0	109	-	558.5%
6月	0	0.0%	4,033	80.8%	57	100.0%	0.0	137	-	138.0%
7月	0	0.0%	3,694	76.4%	41	74.5%	0.0	220	-	147.6%
8月	0	0.0%	4,393	97.7%	57	109.6%	0.0	244	-	87.7%
9月	4	66.7%	3,604	91.2%	53	101.9%	0.0	166	-	74.2%
10月	0	0.0%	2,977	83.8%	35	81.4%	0.0	242	-	101.5%
11月	0	0.0%	3,970	94.2%	45	100.0%	0.0	279	-	102.1%
12月	0	0.0%	4,177	89.5%	55	117.0%	0.0	218	-	145.4%
4年 1月	0	0.0%	3,687	103.4%	47	120.5%	0.2	177	-	190.1%
2月	0	0.0%	3,111	94.0%	45	112.5%	0.0	123	-	132.2%
3月	24	200.0%	3,653	77.1%	50	75.8%	0.0	220	-	116.8%
3年度計	35	9.6%	44,891	89.4%	579	98.5%	0.2	(月平均) 190	2,284	123.3%

※各月ごとの数値は四捨五入を行っているため、月ごとの計と3年度計とは一致していない場合がある。

区 分	明石海峡大橋交通量		大鳴門橋交通量	
	車両台数		車両台数	
	(千台)	前年度比	(千台)	前年度比
28年度	13,359	101.4%	9,059	101.3%
29年度	13,536	101.3%	9,119	100.7%
30年度	13,586	100.4%	9,173	100.6%
元年度	14,038	103.3%	9,482	103.4%
2年度	11,457	81.6%	6,775	71.4%
3年 4月	939	142.6%	542	130.8%
5月	909	141.4%	499	142.2%
6月	891	99.8%	512	97.8%
7月	1,138	113.9%	660	108.9%
8月	1,161	92.1%	669	100.2%
9月	1,017	92.3%	558	87.1%
10月	1,163	106.3%	671	102.4%
11月	1,146	104.7%	702	104.8%
12月	1,136	118.5%	733	122.6%
4年 1月	1,028	126.2%	645	130.2%
2月	819	99.1%	485	101.5%
3月	1,160	104.1%	688	101.8%
3年度計	12,506	109.2%	7,364	108.7%

(本州四国連絡高速道路株調べ)

(注1) 淡路の経済指標一覧表において、各月ごとの数値は四捨五入を行っているため、月ごとの計と3年度計とは一致していない場合がある。



(出所先等)

《指標名》	《出所先等》
主要大型店利用状況	島内主要小売業者・協同組合
公共工事請負金額	「公共工事動向」(西日本建設業保証株式会社兵庫支店)
有効求人倍率	「月報ひょうご」(厚生労働省兵庫労働局)、「主要業務取扱状況」(洲本公共職業安定所)
雇用保険受給者実人員	同上
労働災害発生状況	淡路労働基準監督署
消費者物価指数	総務省統計局
預貸金残高	「島内計数」(淡路信用金庫本店)
信用保証	「信用保証月報」(兵庫県信用保証協会)
手形交換	淡路島手形交換所(三井住友銀行洲本支店)
企業倒産	(株)東京商工リサーチ神戸支店
主要観光施設入場者数	淡路ファームパークイングランドの丘、淡路人形座、うずの丘大鳴門橋記念館、ウェルネスパーク五色、パルシェ香りの館・香りの湯、淡路ワールドパークONOKORO、北淡震災記念公園、県立淡路島公園ハイウェイオアシス
観光客入込状況	「兵庫県観光客動態調査」(兵庫県産業労働部観光振興課)
明石海峡大橋交通量	本州四国連絡高速道路(株)
大鳴門橋交通量	同上

あわじの経済レポート (令和4年1月～3月)

発行 兵庫県淡路県民局交流渦潮室県民・商工労政課  
〒656-0021 兵庫県洲本市塩屋2丁目4番5号  
TEL(0799)22-3541 内線402